



DOWNLOAD

DIMENSION



CATALOGUE

준비중

MANUAL



MOTOR OUTPUT

리버시블모터
60W

MODEL

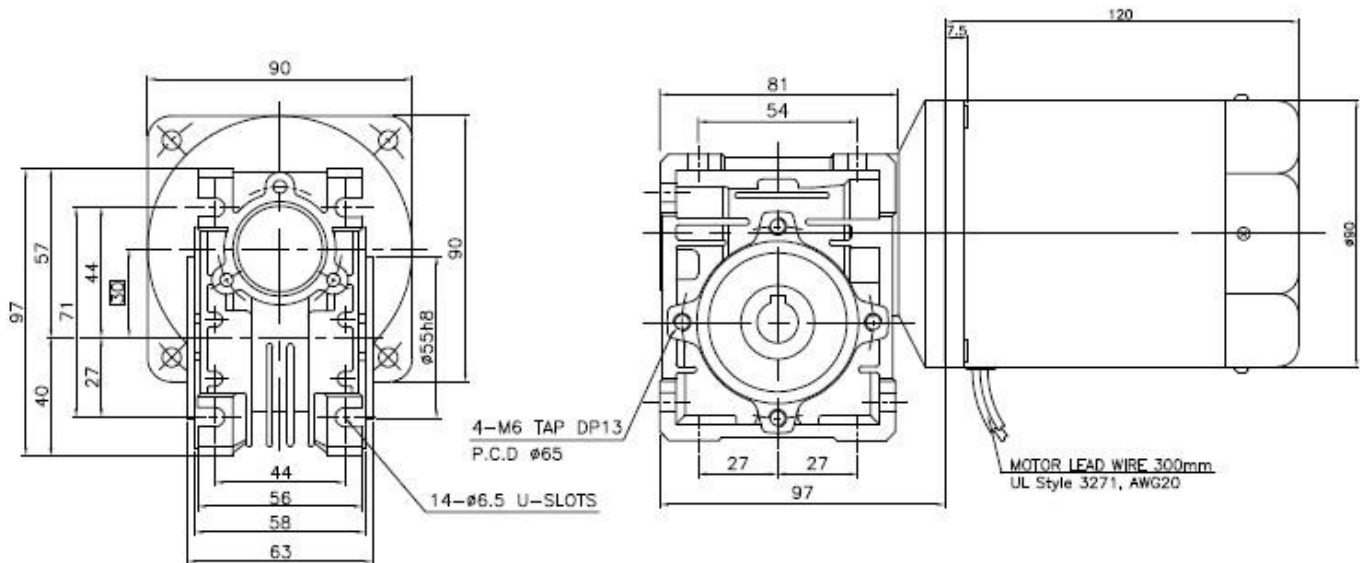
K9RS60F □ + NMRV030
K9RS60F □ + NMRV040
K9RP60F □ + K9P10BX-01(06) + NMRV

TYPE

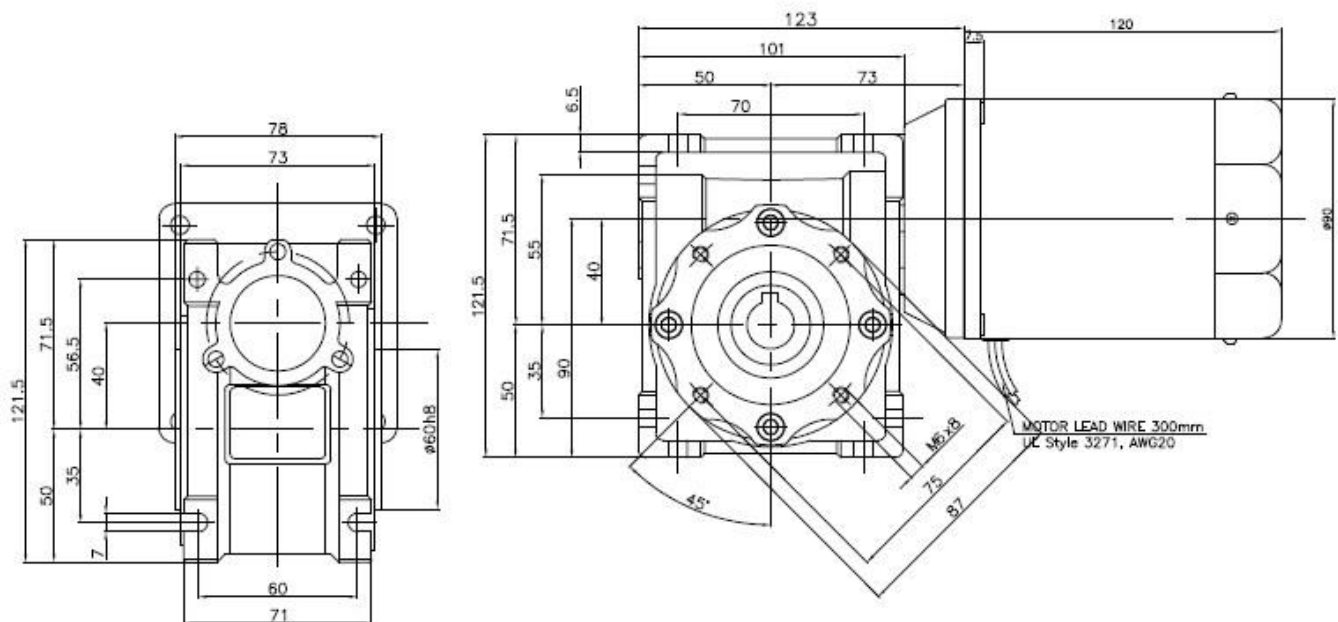
K9RS60F □ (모터)
K9P10BX-01(06) (중간기어박스 1/10)
NMRV030 (웜기어박스, 14 \emptyset)
NMRV040 (웜기어박스, 18 \emptyset)

DIMENSIONS

K9RS60F □ + NMRV030



K9RS60F □ + NMRV040



SPECIFICATIONS

▶ 60W 30 분 정격, 4 극

Model		Voltage (V)	Frequency (Hz)	Current (A)	Start T. (N·m/kgf·cm)	Rated T. (N·m/kgf·cm)	Speed (rpm)	Condenser (μF)
K9RS60FJ	단상	100	50	1.48	0.48/4.8	0.47/4.7	1250	25
K9RK60FJ			60	1.66		0.38/3.8	1550	
K9RS60FU		110	60	1.25	0.4/4	0.38/3.8	1500	17
K9RK60FU		115		1.31	0.425/4.25			
K9RS60FL		200	50	0.72	0.5/5	0.47/4.7	1250	6
K9RK60FL			60	0.76	0.44/4.4	0.39/3.9	1500	
K9RS60FC		220	50	0.69	0.45/4.5	0.47/4.7	1250	5
K9RK60FC			60	0.76	0.48/4.8	0.38/3.8	1500	
		230	50	0.77	0.5/5	0.47/4.7	1250	
60			0.79	0.38/3.8		1550		
K9RS60FD		240	50	0.75	0.5/5	0.47/4.7	1250	5
K9RK60FD								

NMRV 기어박스 출력 토크표

▶ AC 60W 단상 110V

모델	회전수(rpm)	360	240	180	120	90	72	60	45	36	30	22	18
	RATIO, ρ=기어비율	5	7.5	10	15	20	25	30	40	50	60	80	100
K9RS60FU + NMRV030-1/ρ	출력토크(KgfcM)	-	22.5	28.9	40.5	51.0	60.0	66.0	80.0	93.1	103	122	-
K9RS60FU + NMRV040-1/ρ	출력토크(KgfcM)	15.0	22.5	28.9	40.5	51.0	60.0	66.0	80.0	93.1	103	122	135

※ GEARHEAD의 품명중 ρ에는 감속비가 들어갑니다.

※ NMRV030 씨리즈 GEARHEAD의 설계상 보증 토오크값이 160KgfcM 이므로 실제 출력 토오크값이 더 큰경우에도 160KgfcM 이상 표기하지 않았습니다.

※ NMRV040 씨리즈 GEARHEAD의 설계상 보증 토오크값이 350KgfcM 이므로 실제 출력 토오크값이 더 큰경우에도 350KgfcM 이상 표기하지 않았습니다.

※ 회전수는 MOTOR의 동기 회전수 (50Hz : 1500rpm, 60Hz : 1800rpm)를 기준으로 하여 감속비로 나누어서 계산하였습니다.

실제의 회전수는 부하의 크기에 따라서 표시된 수치보다 2~20% 적습니다.

제품 특성

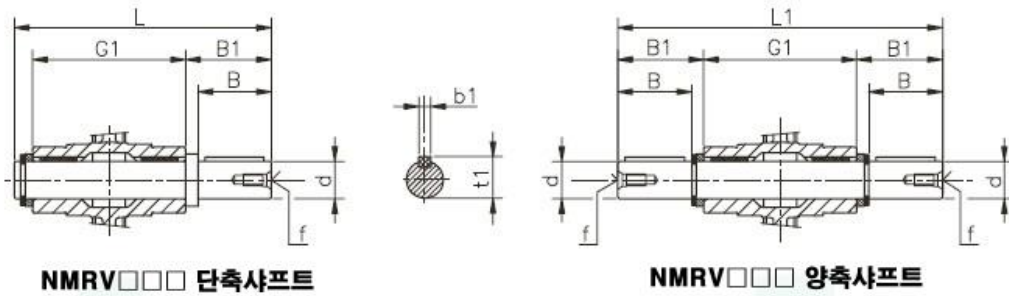
사용 방법	강력형 기어축 모터와 NMRV 웜기어박스의 중간에 조립시 10 배수 만큼 기어비가 증가됩니다.
제품 구성	K9P10BX-01(06), 조립용 볼트, 너트, 4mm KEY
외장 치수	상단 DIMENSIONS 표 참조 , 모터 L=67.5mm

옵션 웜기어박스용 출력 샤프트



부착 가능 제품	MODEL	TYPE
NMRV 씨리즈 웜기어박스 NRV 씨리즈 웜기어박스	NMRV □□□ 단축샤프트 NMRV □□□ 양축샤프트	출력 샤프트

DIMENSIONS



NMRV	d	B	B1	G1	L	L1	f	b1	t1
025	11g6 (9)	23 (25)	25.5 (30)	50	81 (85.5)	101	-	4 (3)	12.5 (10.2)
030	14 h6	30	32.5	63	102	128	M6	5	16
040	18 h6	40	43	78	128	164	M6	6	20.5
050	25 h6	50	53.5	92	153	199	M10	8	28
063	25 h6	50	53.5	112	173	219	M10	8	28
075	28 h6	60	63.5	120	192	247	M10	8	31
090	35 h6	80	84.5	140	234	309	M12	10	38
105	42 h6	80	84.5	155	249	324	M16	12	45
110	42 h6	80	84.5	155	249	324	M16	12	45
130	45 h6	80	85	170	265	340	M16	14	48.5
150	50 h6	82	87	200	297	374	M16	14	53.5

NMRV □□□ 에는 모델명 숫자가 들어갑니다. (예:NMRV030)

제품 특성

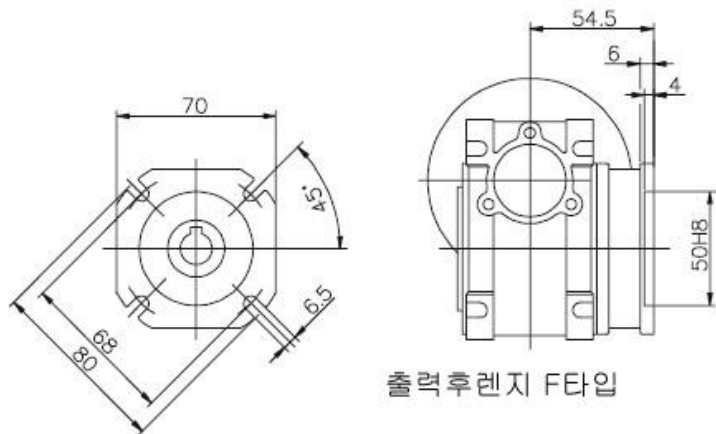
사용방법	웜기어박스의 축의 기본사양은 중공축(관통된 구멍)에 유저분이 원하는 샤프트를 삽입하여 사용할수 있도록 제작되어 있습니다. 사용 NMRV □□□ 웜기어박스의 모델과 같은 NMRV □□□ 샤프트를 같이 구매하시면 웜기어박스의 중공축 부분에 삽입하면 돌출된 출력축을 사용할수 있습니다.
제품 구성	샤프트 , 스냅링 , 와이샤 , KEY
주의 사항	샤프트 삽입시 망치등으로 강한 충격을 가하지 마시고 부드럽게 삽입하여 주세요.
외장 치수	상단 DIMENSIONS 표 참조



부착 가능 제품	MODEL	TYPE
NMRV 씨리즈 웜기어박스 NRV 씨리즈 웜기어박스	NMRV □□□ 후렌지 F NMRV □□□ 후렌지 FL	출력 후렌지

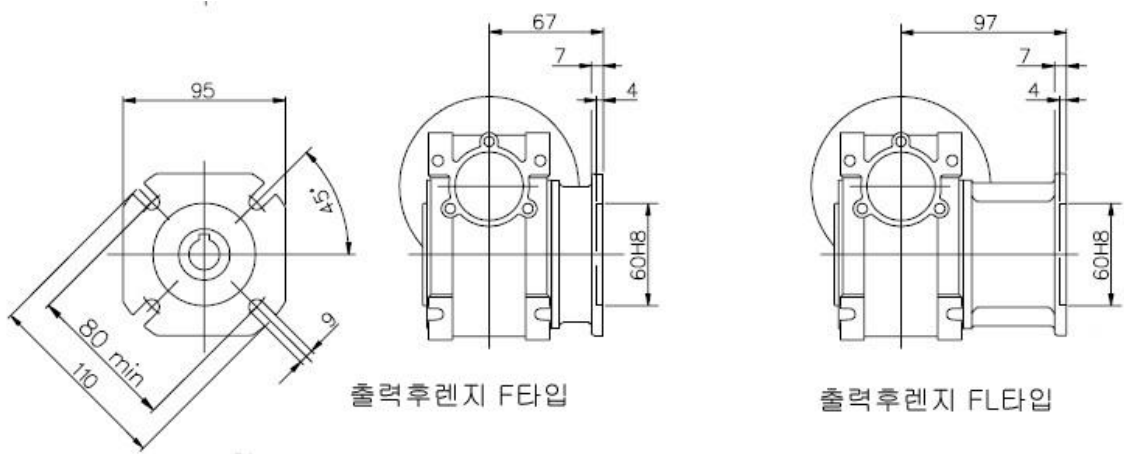
DIMENSIONS

NMRV030 용 출력후렌지



출력후렌지 F타입

NMRV040 용 출력후렌지



출력후렌지 F타입

출력후렌지 FL타입

제품 특성

사용 방법	기구에 NMRV,NRV 웜기어박스의 측면을 부착할경우 모터의 공간만큼 채워줄수있는 후렌지로 모터의 크기에 방해 받지 않습니다.
제품 구성	후렌지(재질:알루미늄),볼트
외장 치수	상단 DIMENSIONS 표 참조