



DOWNLOAD

DIMENSION



CATALOGUE

준비중

MANUAL



MOTOR OUTPUT

MODEL

TYPE

리버시블모터

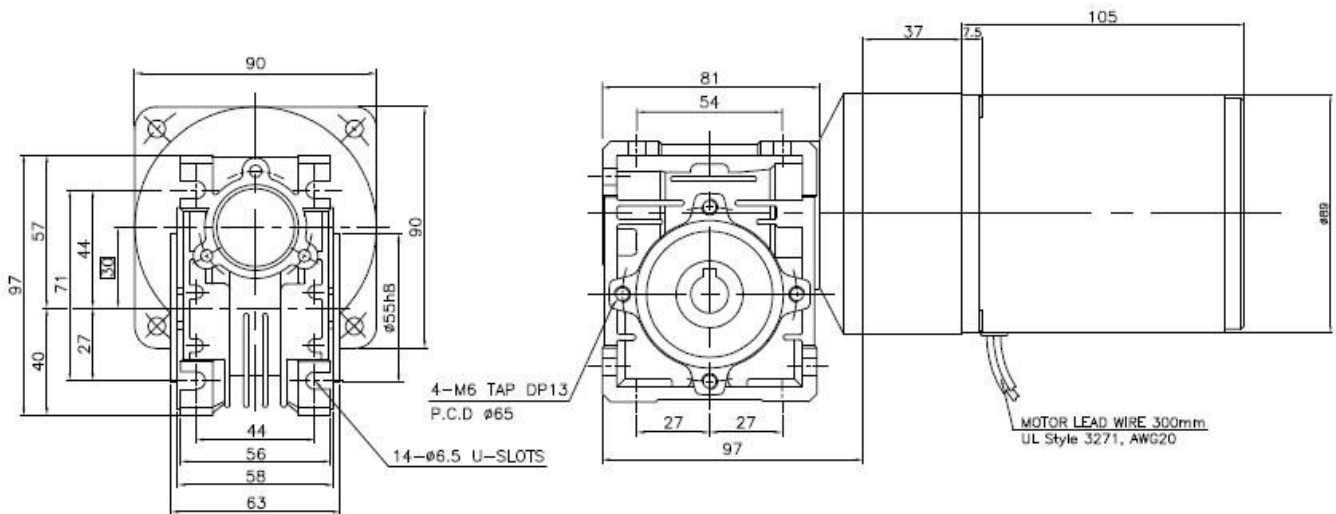
K9RG40N □ + K9G10BX-01 + NMRV030
K9RG40N □ + K9G10BX-06 + NMRV040

K9RG40N □ (모터)
K9G10BX-01(06) (중간기어박스 1/10)
NMRV030 (웜기어박스, 14 ϕ)
NMRV040 (웜기어박스, 18 ϕ)

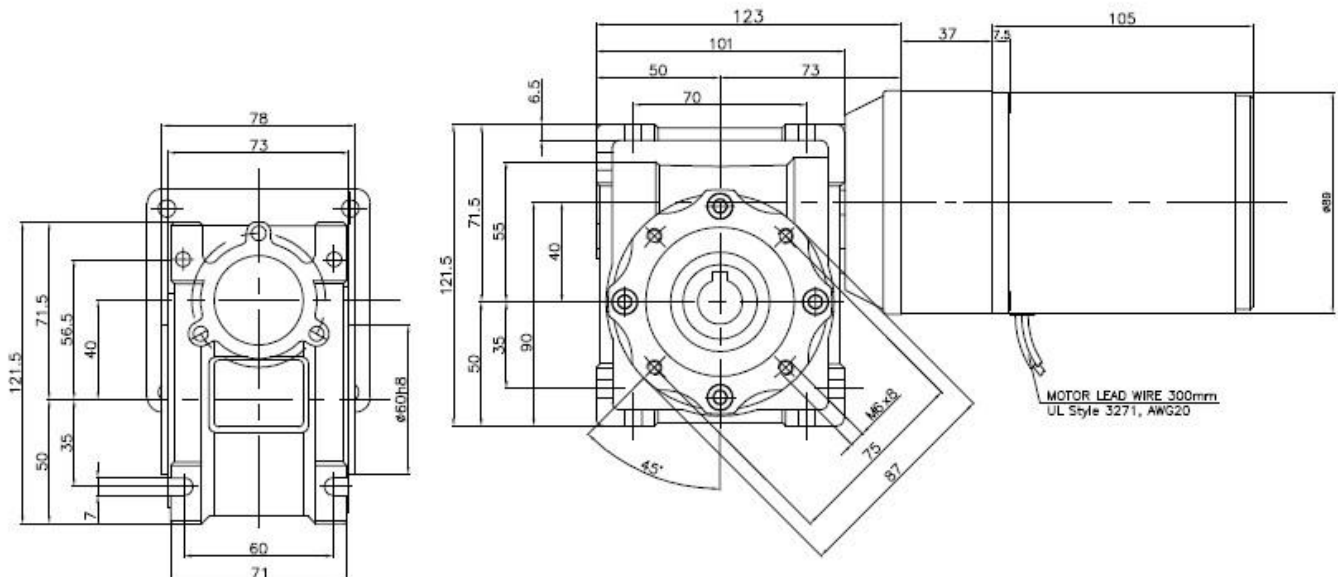
40W

DIMENSIONS

K9RG40N □ + K9G10BX-01 + NMRV030



K9RG40N □ + K9G10BX-06 + NMRV040



SPECIFICATIONS

▶ 40W 30 분 정격, 4 극

Model	Voltage (V)	Frequency (Hz)	Current (A)	Start T. (N·m/kgf·cm)	Rated T. (N·m/kgf·cm)	Speed (rpam)	Condenser (μF)
K9RG40NJ	100	50	1	0.3/3	0.315/3.15	1250	16
		60	1.13	0.33/3.3	0.255/2.55	1550	
K9RG40NU	110	60	0.8	0.2/2	0.26/2.6	1500	10
	115		0.83	0.22/2.2			
K9RG40NL	200	50	0.45	0.3/3	0.315/3.15	1250	4
		60	0.57		0.26/2.6	1500	
K9RG40NC	220	50	0.46	0.3/3	0.315/3.15	1250	3.5
		60	0.55	0.32/3.2	0.26/2.6	1500	
	230	50	0.55	0.4/4	0.315/3.15	1250	
		60	0.58	0.36/3.6	0.26/2.6	1500	
K9RG40ND	240	50	0.41	0.34/3.4	0.3/3	1300	3

NMRV 기어박스 출력 토크표

▶ AC 40W 단상 110V 60HZ

모델	회전수(rpm)	36	24	18	12	9	7.2	6	4.5	3.6	3	2.25	1.8
	RATIO, ρ=기어비율	50	75	100	150	200	250	300	400	500	600	800	1000
K9RG40NU+K9G10BX-01 NMRV030-1/ρ	출력토크(Kgfcmm)	101	152	160	160	160	160	160	160	160	160	160	-
K9RG40NU+K9G10BX-06 NMRV040-1/ρ	출력토크(Kgfcmm)	-	152	195	273	343	350	350	350	350	350	350	350

※ GEARHEAD의 품명중 ρ에는 감속비가 들어갑니다.

※ NMRV030 씨리즈 GEARHEAD의 설계상 보증 토크값이 160Kgfcmm 이므로 실제 출력 토크값이 더 큰경우에도 160Kgfcmm 이상 표기하지 않았습니다.

※ NMRV040 씨리즈 GEARHEAD의 설계상 보증 토크값이 350Kgfcmm 이므로 실제 출력 토크값이 더 큰경우에도 350Kgfcmm 이상 표기하지 않았습니다.

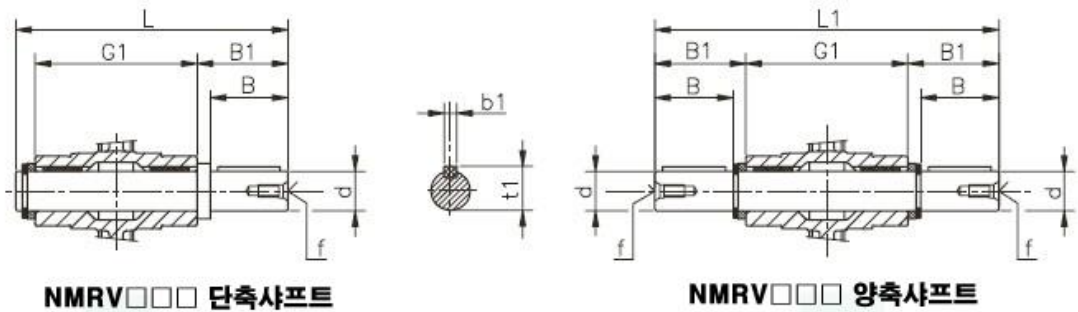
※ 회전수는 MOTOR의 동기 회전수 (50Hz : 1500rpm, 60Hz : 1800rpm)를 기준으로 하여 감속비로 나누어서 계산하였습니다.

실제의 회전수는 부하의 크기에 따라서 표시된 수치보다 2~20% 적습니다.



부착 가능 제품	MODEL	TYPE
NMRV 씨리즈 원기어박스 NRV 씨리즈 원기어박스	NMRV □□□ 단축샤프트 NMRV □□□ 양축샤프트	출력 샤프트

DIMENSIONS



NMRV	d	B	B1	G1	L	L1	f	b1	t1
025	11g6 (9)	23 (25)	25,5 (30)	50	81 (85,5)	101	-	4 (3)	12,5 (10,2)
030	14 h6	30	32.5	63	102	128	M6	5	16
040	18 h6	40	43	78	128	164	M6	6	20.5
050	25 h6	50	53.5	92	153	199	M10	8	28
063	25 h6	50	53.5	112	173	219	M10	8	28
075	28 h6	60	63.5	120	192	247	M10	8	31
090	35 h6	80	84.5	140	234	309	M12	10	38
105	42 h6	80	84.5	155	249	324	M16	12	45
110	42 h6	80	84.5	155	249	324	M16	12	45
130	45 h6	80	85	170	265	340	M16	14	48.5
150	50 h6	82	87	200	297	374	M16	14	53.5

NMRV □□□ 에는 모델명 숫자가 들어갑니다. (예:NMRV030)

제품 특성

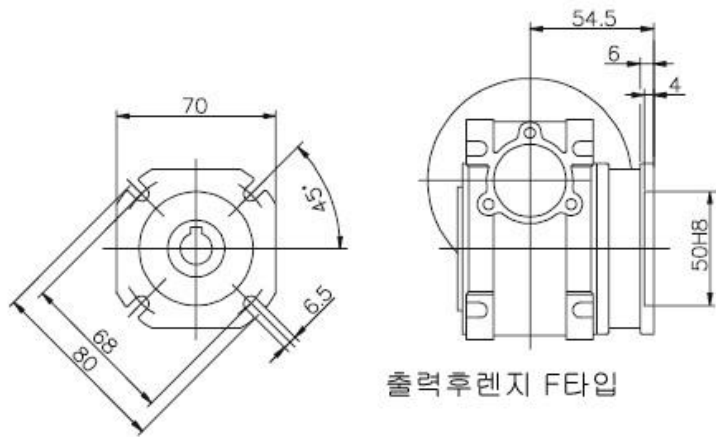
사용방법	원기어박스의 축의 기본사양은 중공축(관통된 구멍)에 유저분이 원하는 샤프트를 삽입하여 사용하실수 있도록 제작되어 있습니다. 사용 NMRV □□□ 원기어박스의 모델과 같은 NMRV □□□ 샤프트를 같이 구매하시면 원기어박스의 중공축 부분에 삽입하면 돌출된 출력축을 사용할수 있습니다.
제품 구성	샤프트 , 스냅링 , 와이샤 , KEY
주의 사항	샤프트 삽입시 망치등으로 강한 충격을 가하지 마시고 부드럽게 삽입하여 주세요.
외장 치수	상단 DIMENSIONS 표 참조



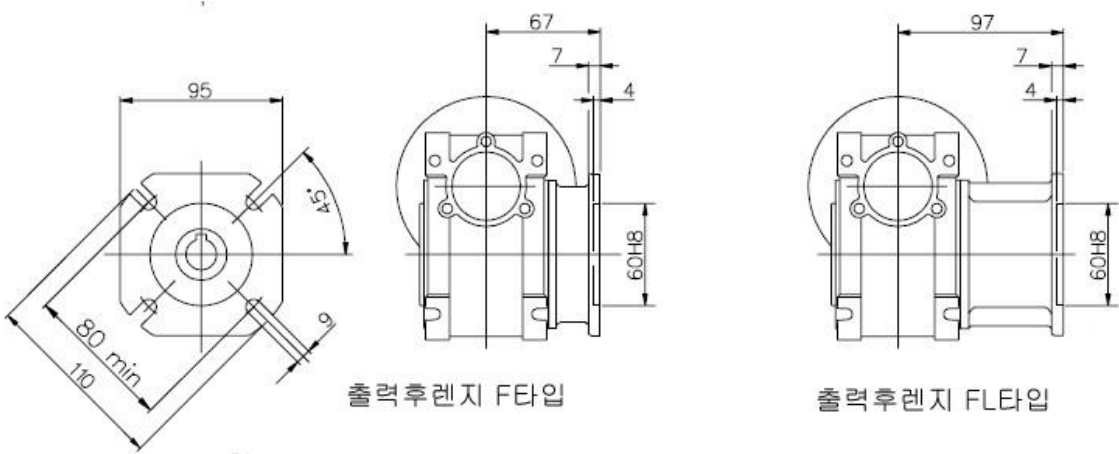
부착 가능 제품	MODEL	TYPE
NMRV 씨리즈 웜기어박스 NRV 씨리즈 웜기어박스	NMRV □□□ 후렌지 F NMRV □□□ 후렌지 FL	출력 후렌지

DIMENSIONS

NMRV030 용 출력후렌지



NMRV040 용 출력후렌지



제품 특성

사용 방법	기구에 NMRV,NRV 웜기어박스의 측면을 부착할경우 모터의 공간만큼 채워줄수있는 후렌지로 모터의 크기에 방해 받지 않습니다.
제품 구성	후렌지(재질:알루미늄),볼트
외장 치수	상단 DIMENSIONS 표 참조