



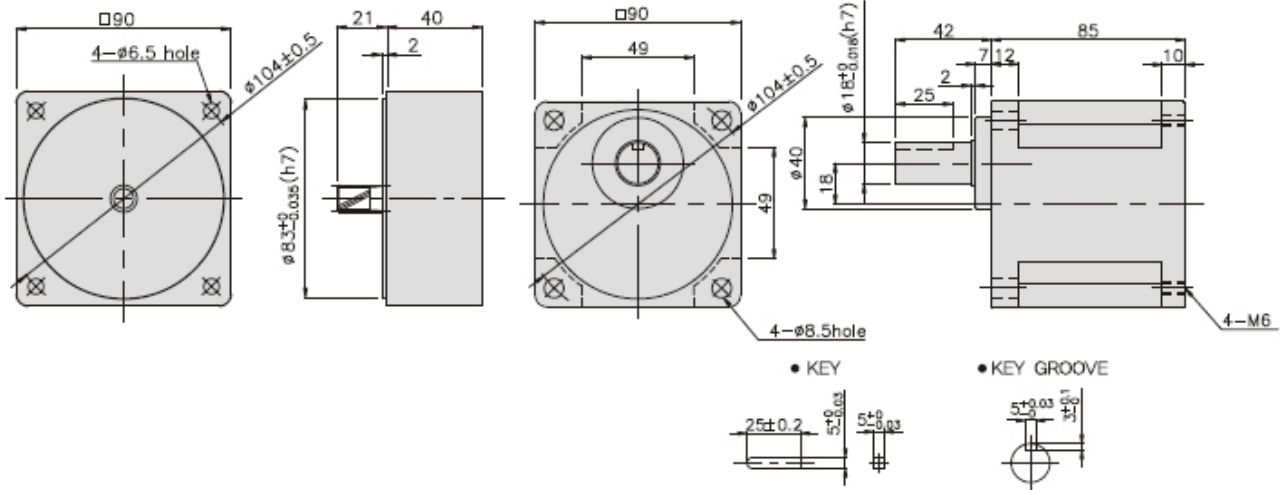
OUTPUT	MODEL	TYPE
300W BLDC 220V 3000RPM (\varnothing 90mm)	BMGC90H300B + K9P \square BU	BMGC 시리즈 기어축 BLDC 모터+울트라 박스타입 기어박스

DOWNLOAD	
DIMENSION	CAD
CATALOGUE	

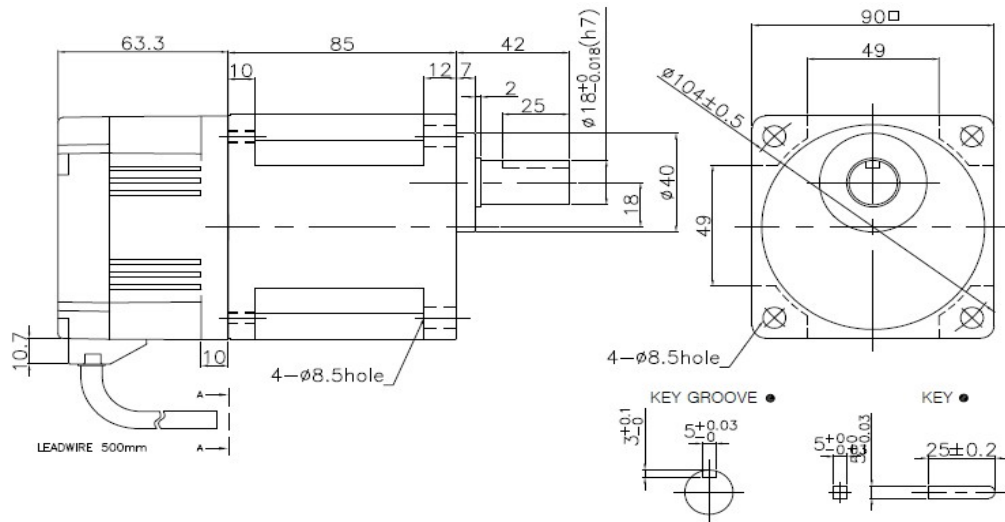
DIMENSIONS

DECIMAL GEARHEAD
K9P10BX

GEARHEAD
K9P \square BU



BMGC90H300B + K9P \square BU



치수도표

품번	적용기종	감속 비율
기어박스	K9P3~200BU	3:1 ~ 200:1
중간기어박스	K9P10BX	10 배수 만큼 증가

무게

PART		WEIGHT(kg)
MOTOR		2.24
DECIMAL GEARHEAD		0.62
GEARHEAD	K9P3~18BU	1.44
	K9P12.5~20BU	1.55
	K9P25~60BU	1.69
	K9P75~200BU	1.74

CONNECTOR (MOLEX 5557-12R)

12	11	10	9	8	7
6	5	4	3	2	1

VIEW A-A

Pin. No	1	2	3	4	5	6
Color	BLUE	—	—	BROWN	GREEN	WHIET
Signal	W	—	—	Hw	Hv	Hu
Pin. No	7	8	9	10	11	12
Color	YELLOW	RED	GRE/YEL	—	ORANGE	BLACK
Signal	V	U	SHELD	—	Vcc	GND

모터 사양

Model	output (W)	Voltage (V)	정격 부하시			모터길이 (mm)	Pole (P)	WEIGHT (kg)
			Speed (rpm)	Torque (N·m/kgf·cm)	Current (A)			
BMGC90H300B	300	220	3000	0.95 / 9.5	1.71	83.3	12	2.24

※ SHAFT 형상 (BMD: D-CUT 동근축 12 ϕ , BMGC: 기어축)

기어박스 부착시 비율별 사양

단위 = 상단: N·m / 하단 : kgf·cm

MODEL	회전수 (rpm)	1000	833	600	500	400	333	300	240	200	167	150	120	100	83	75	60	50	40	33	30	25	20	17	15	-
MOTOR / GEARHEAD	기어 비율 (\square =비율)	3	3.6	5	6	7.5	9	10	12.5	15	18	20	25	30	36	40	50	60	75	90	100	120	150	180	200	-
BMGC90H300B K9P \square BU		2.36	2.83	3.93	4.71	5.89	7.07	7.86	8.85	10.6	12.8	14.2	16.0	19.2	23.0	25.6	30	30	30	30	30	30	30	30	30	-
		23.6	28.3	39.3	47.1	58.9	70.7	78.6	88.5	106	128	142	160	192	230	256	300	300	300	300	300	300	300	300	300	-

※ GEARHEAD의 품명중 \square 에는 감속비가 들어갑니다.

※ ■ 색이 MOTOR와 같은 방향, 그외에는 반대 방향입니다.

※ 표의 감속비보다 더 감속하고자 할 경우는 GEARHEAD와 MOTOR 사이에 감속비 10의 DECIMAL GEARHEAD(중간기어 K9P10BX)를 설치할수있습니다.

※ GEARHEAD의 설계상 보증 토오크값이 300Kgfcmm이므로 실제 출력 토오크값이 더 큰경우에도 300Kgfcmm 이상 표기하지 않았습니다.

※ 회전수는 MOTOR의 정격 부하시 최대 회전수 3000rpm을 기준으로 하여 감속비로 나누어서 계산하였습니다. 300~3000 rpm 구간은 최대힘을 유지합니다.



DOWNLOAD		
DIMENSION	CAD	3D
CATALOGUE	PDF	

MODEL	적용제품	특성
K9B-M8 (□90mm)	GEARHEAD : K9P□BU	중량 270g 재질 AL

DIMENSIONS

