

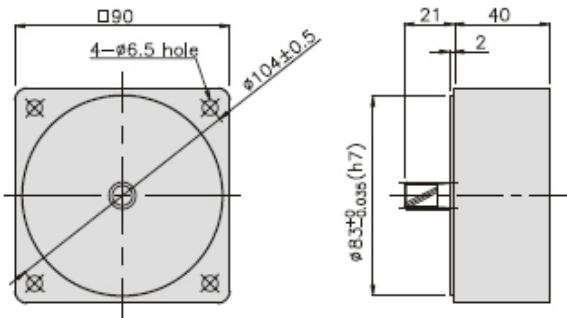


OUTPUT	MODEL	TYPE
300W BLDC 24V 3000RPM ( $\varnothing$ 90mm)	BMGC90B300B + K9P $\square$ B	BMGC 씨리즈 기어축 BLDC 모터+강력형 박스타입 기어박스

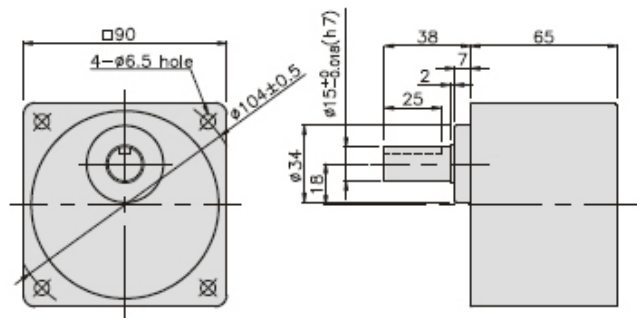
DOWNLOAD	
DIMENSION	CAD
CATALOGUE	

## DIMENSIONS

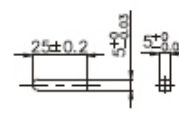
DECIMAL GEARHEAD  
K9P10BX



GEAR HEAD  
K9P  $\square$  B



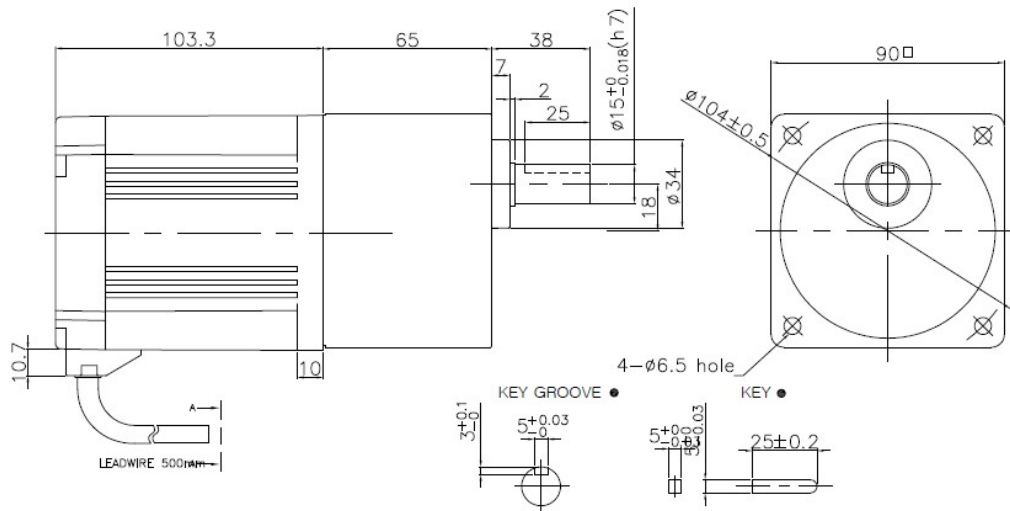
• KEY



• KEY GROOVE



BMGC90B300B + K9P  $\square$  B

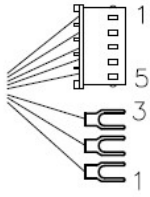


치수도표

품번	적용기종	감속 비율
기어박스	K9P3~200B	3:1 ~ 200:1
중간기어박스	K9P10BX	10 배수 만큼 증가

무게

PART	WEIGHT(kg)
MOTOR	2.7
K9P10BX	0.62
K9P $\square$ B	
K9P3~18B	1.22
K9P12.5~20B	1.32
K9P25~60B	1.42
K9P75~200B	1.45



1. LEAD WIRE (396-3)

Pin. No	1	2	3
Color	RED	YELLOW	BLUE
Signal	U	V	W

2. CONNECTOR (MOLEX 5264-05R)

Pin. No	1	2	3	4	5
Color	WHITE	GREEN	BROWN	BLACK	ORANGE
Signal	Hu	Hv	Hw	GND	Vcc

모터 사양

Model	output (W)	Voltage (V)	정격 부하시			모터길이 (mm)	Pole (P)	WEIGHT (kg)
			Speed (rpm)	Torque (N·m/kgf·cm)	Current (A)			
BMGC90B300B	300	24	3000	0.95 / 9.5	17.8	103.3	12	2.7

※ SHAFT 형상 ( BMK:동근축 14Ø 5mm KEY , BMGC: 기어축)

기어박스 부착시 비율별 사양

▶ BLDC 24V 300W 3000RPM

단위 = 상단: N·m / 하단 : kgf·cm

MODEL	회전수 (rpm)	1000	833	600	500	400	333	300	240	200	167	150	120	100	83	75	60	50	40	33	30	25	20	17	15	-
MOTOR / 기어 비율 GEARHEAD(□=비율)		3	3.6	5	6	7.5	9	10	12.5	15	18	20	25	30	36	40	50	60	75	90	100	120	150	180	200	-
BMGC90B300B K9P □ B		2.36	2.83	3.93	4.71	5.89	7.07	7.86	8.85	10.6	12.8	14.2	16.0	19.2	20	20	20	20	20	20	20	20	20	20	20	-
		23.6	28.3	39.3	47.1	58.9	70.7	78.6	88.5	106	128	142	160	192	200	200	200	200	200	200	200	200	200	200	200	-

※ GEARHEAD의 품명중 □에는 감속비가 들어갑니다.

※ ■ 색이 MOTOR와 같은 방향, 그외에는 반대 방향입니다.

※ 표의 감속비보다 더 감속하고자 할 경우는 GEARHEAD와 MOTOR 사이에 감속비 10의 DECIMAL GEARHEAD(중간기어)를 설치할 수 있습니다.

※ GEARHEAD의 설계상 보증 토오크값이 200Kgfcmm이므로 실제 출력 토오크값이 더 큰경우에도 200Kgfcmm 이상 표기하지 않았습니다.

※ 회전수는 MOTOR의 정격 부하시 최대 회전수 3000rpm을 기준으로 하여 감속비로 나누어서 계산하였습니다. 300~3000 rpm 구간은 최대힘을 유지합니다.



DOWNLOAD		
DIMENSION	CAD	3D
CATALOGUE	PDF	

MODEL	적용제품	특성
K9B-M6 (□90mm)	표준형 모터 □90mm	중량 270g 재질 AL

## DIMENSIONS

