



OUTPUT	MODEL	TYPE
70W BLDC12V 3000RPM (□ 90mm)	BMD90A070B + NMRV030 BMD90A070B + NMRV040 BMGC90A070B + K9P10BX-01(06) + NMRV	BMD90A070B + NMRV 시리즈 (웬기어드 BLDC 모터)

#### DOWNLOAD

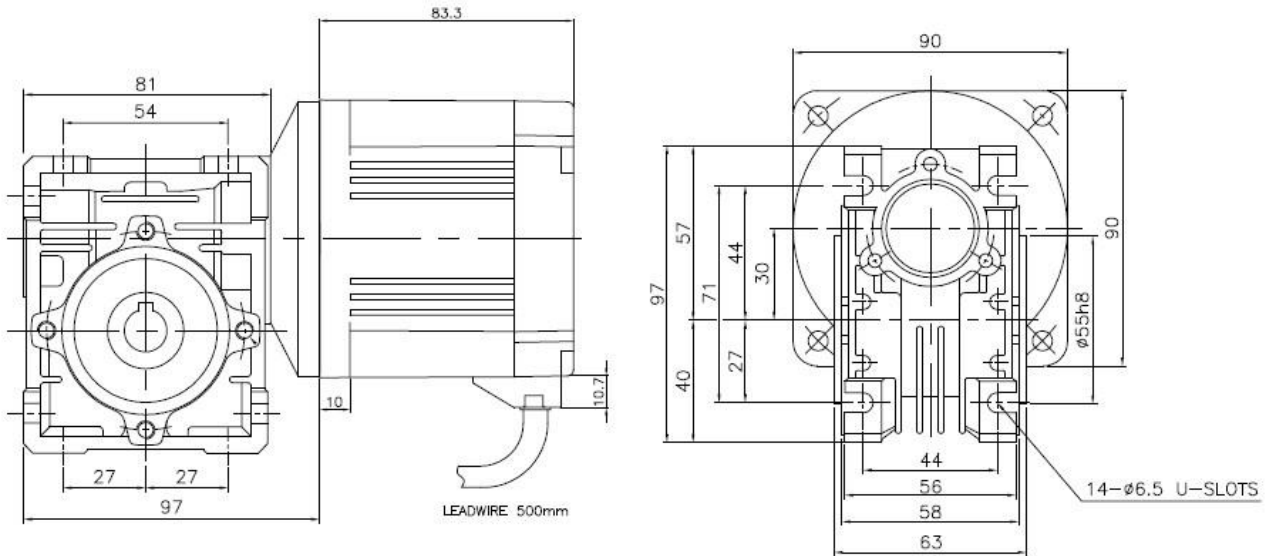
DIMENSION



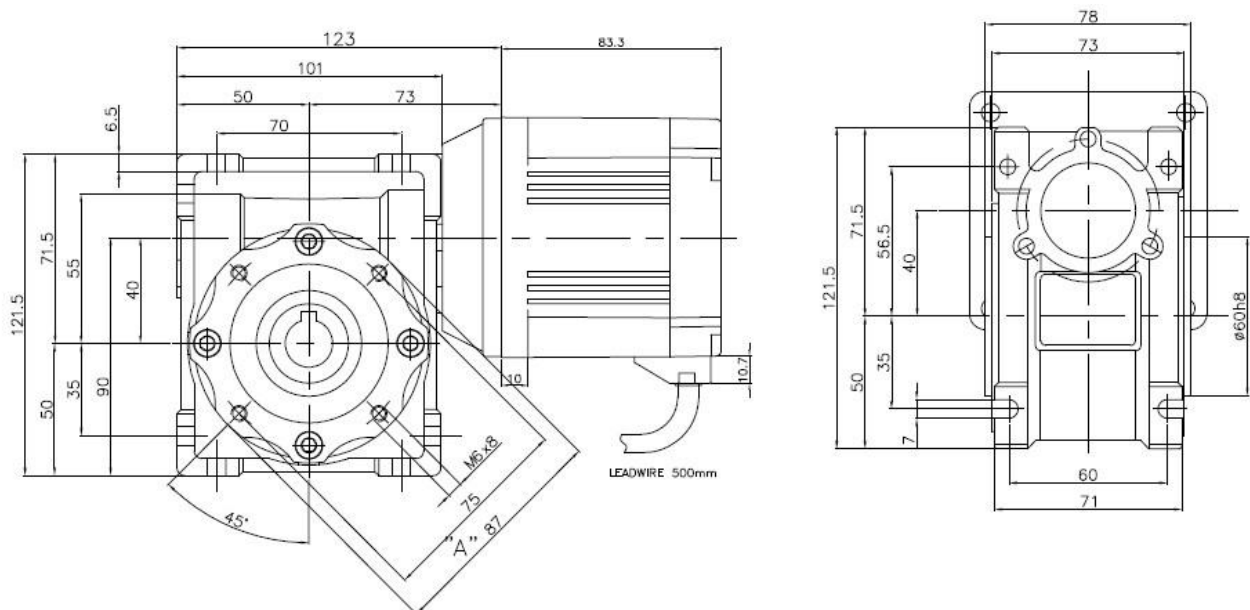
CATALOGUE

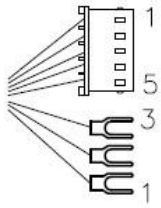
#### DIMENSIONS

##### BMD90A070B + NMRV030



##### BMD90A070B + NMRV040





1. LEAD WIRE (396-3)

Pin. No	1	2	3
Color	RED	YELLOW	BLUE
Signal	U	V	W

2. CONNECTOR (MOLEX 5264-05R)

Pin. No	1	2	3	4	5
Color	WHITE	GREEN	BROWN	BLACK	ORANGE
Signal	Hu	Hv	Hw	GND	Vcc

모터 사양

Model	output (W)	Voltage (V)	정격 부하시			모터길이 (mm)	Pole (P)	WEIGHT (kg)
			Speed (rpm)	Torque (N·m/kgf·cm)	Current (A)			
BMD90A070B	70	12	3000	0.22/ 2.2	8.4	83.3	12	2.4

※ SHAFT 형상 ( BMD:D-CUT 동근축 12 $\phi$  , BMGC: 기어축)

NMRV 기어박스 출력 토크크표

▶ BLDC 70W 3000rpm

모델	회전수(rpm)	600	400	300	200	150	120	100	75	60	50	38	30
	RATIO, $\rho$ =기어비율	5	7.5	10	15	20	25	30	40	50	60	80	100
BMD90A070B NMRV030-1/ $\rho$	출력토크(Kgfc $\cdot$ m)	-	13.1	16.8	23.5	29.5	34.7	38.0	46.2	53.9	59.4	70.4	-
BMD90A070B NMRV040-1/ $\rho$	출력토크(Kgfc $\cdot$ m)	8.7	13.1	16.8	23.5	29.5	34.7	38.0	46.2	53.9	59.4	70.4	78.1

※ GEARHEAD 의 품명중  $\rho$ 에는 감속비가 들어갑니다.

※ NMRV030 씨리즈 GEARHEAD 의 설계상 보증 토오크값이 160Kgfc $\cdot$ m 이므로 실제 출력 토오크값이 더 큰경우에도 160Kgfc $\cdot$ m 이상 표기하지 않았습니다.

※ NMRV040 씨리즈 GEARHEAD 의 설계상 보증 토오크값이 350Kgfc $\cdot$ m 이므로 실제 출력 토오크값이 더 큰경우에도 350Kgfc $\cdot$ m 이상 표기하지 않았습니다.

※ 표의 감속비보다 더 감속하고자 할 경우는 GEARHEAD 와 MOTOR 사이에 감속비 10 의 K9P10BX-01,06(중간기어)를 설치 할수있습니다.

※ 회전수는 MOTOR 의 정격 부하시 최대 회전수 3000rpm 을 기준으로 하여 감속비로 나누어서 계산하였습니다. 300~3000 rpm 구간은 최대힘을 유지합니다.

웬기어박스용 중간기어박스

□ 90 표준 강력형 기어축 모터와 NMRV-M90 씨리즈 웬기어박스 사이에 추가하여 10 배수 만큼의 추가 감속비를 낼수 있는 중간기어박스 입니다.

중간기어박스는 BMGC 씨리즈에만 결함 가능합니다.

NMRV-M90 씨리즈 웬기어박스의 1/5 부터 1/100 이지만 1/100 이상의 감속비를 원하실때 중간기어박스(DECIMAL GEAR BOX)를 추가로 구매하시여 모터와 표준기어박스 사이에 추가하여 주십시오.

이경우 감속비는 \*10 배수 만큼 증가합니다.

(예:감속비 1/500 의 경우 모델명은 BMGC 씨리즈 + K9P10BX-01(06) + NMRV30-1/50 로 구성됩니다.)



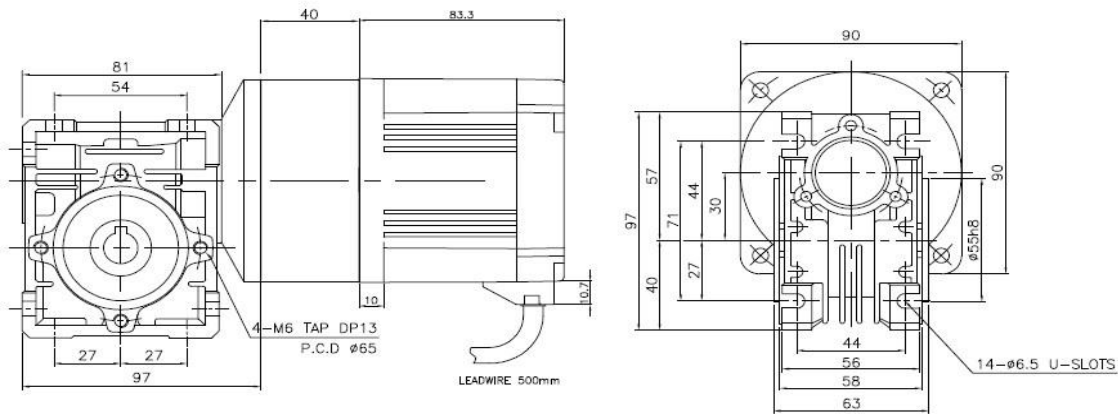
(부착 순서를 위한 예제 사진)

부착 가능 제품	MODEL	TYPE
BMGC90A070B	BMGC90A070B + K9P10BX-01(06) + NMRV □□□	웬감속기용 중간 기어박스 (*10 배수 기어비율 증가)

DIMENSIONS

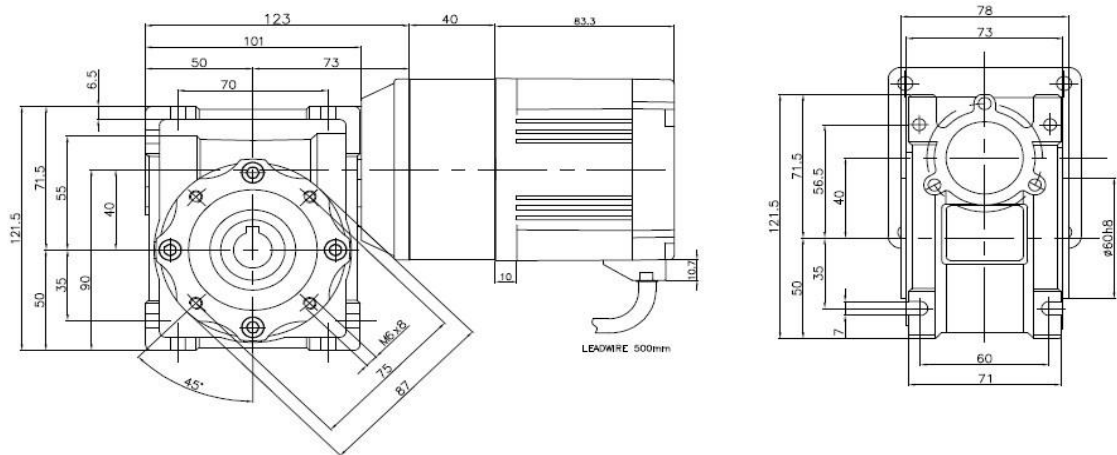
BMGC90A070B + K9P10BX-01 + NMRV030

MOTOR+K9P10BX-01(06)+NMRV030



BMGC90A070B + K9P10BX-06 + NMRV040

MOTOR+K9P10BX-01(06)+NMRV040



## 제품 특성

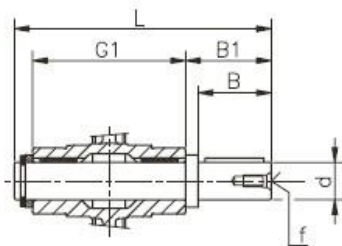
사용 방법	강력형 기어축 모터와 NMRV 웜기어박스의 중간에 조립시 10 배수 만큼 기어비가 증가됩니다.
제품 구성	K9P10BX-01(06), 조립용 볼트, 너트, 4mm KEY
외장 치수	상단 DIMENSIONS 표 참조

## 옵션 웜기어박스용 출력 샤프트

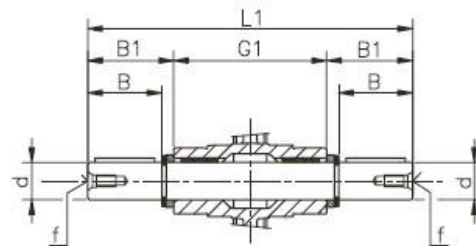
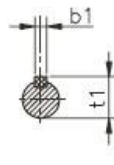


부착 가능 제품	MODEL	TYPE
NMRV 씨리즈 웜기어박스 NRV 씨리즈 웜기어박스	NMRV □□□ 단축샤프트 NMRV □□□ 양축샤프트	출력 샤프트

## DIMENSIONS



NMRV□□□ 단축샤프트



NMRV□□□ 양축샤프트

NMRV	d	B	B1	G1	L	L1	f	b1	t1
025	11g6 ( 9 )	23 ( 25 )	25,5 ( 30 )	50	81 ( 85,5 )	101	-	4 ( 3 )	12,5 ( 10,2 )
030	14 h6	30	32.5	63	102	128	M6	5	16
040	18 h6	40	43	78	128	164	M6	6	20.5
050	25 h6	50	53.5	92	153	199	M10	8	28
063	25 h6	50	53.5	112	173	219	M10	8	28
075	28 h6	60	63.5	120	192	247	M10	8	31
090	35 h6	80	84.5	140	234	309	M12	10	38
105	42 h6	80	84.5	155	249	324	M16	12	45
110	42 h6	80	84.5	155	249	324	M16	12	45
130	45 h6	80	85	170	265	340	M16	14	48.5
150	50 h6	82	87	200	297	374	M16	14	53.5

NMRV □□□ 에는 모델명 숫자가 들어갑니다. (예:NMRV030)

## 제품 특성

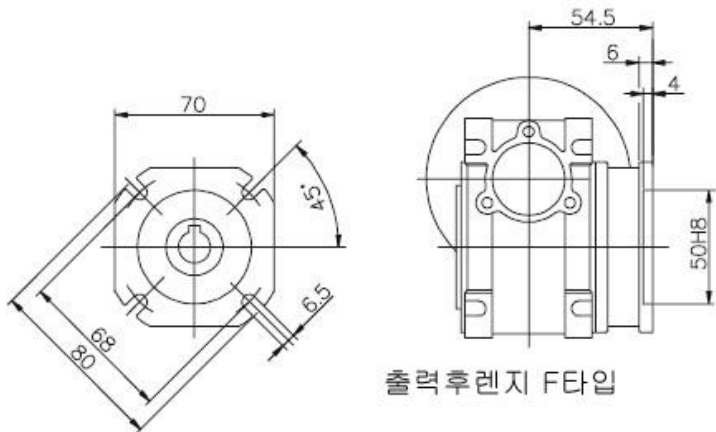
사용방법	웜기어박스의 축의 기본사양은 중공축(관통된 구멍)에 유저분이 원하는 샤프트를 삽입하여 사용할수 있도록 제작되어 있습니다. 사용 NMRV □□□ 웜기어박스의 모델과 같은 NMRV □□□ 샤프트를 같이 구매하시면 웜기어박스의 중공축 부분에 삽입하면 돌출된 출력축을 사용할수 있습니다.
제품 구성	샤프트 , 스냅링 , 와이샤 , KEY
주의 사항	샤프트 삽입시 망치등으로 강한 충격을 가하지 마시고 부드럽게 삽입하여 주세요.
외장 치수	상단 DIMENSIONS 표 참조



부착 가능 제품	MODEL	TYPE
NMRV 씨리즈 웜기어박스 NRV 씨리즈 웜기어박스	NMRV □□□ 후렌지 F NMRV □□□ 후렌지 FL	출력 후렌지

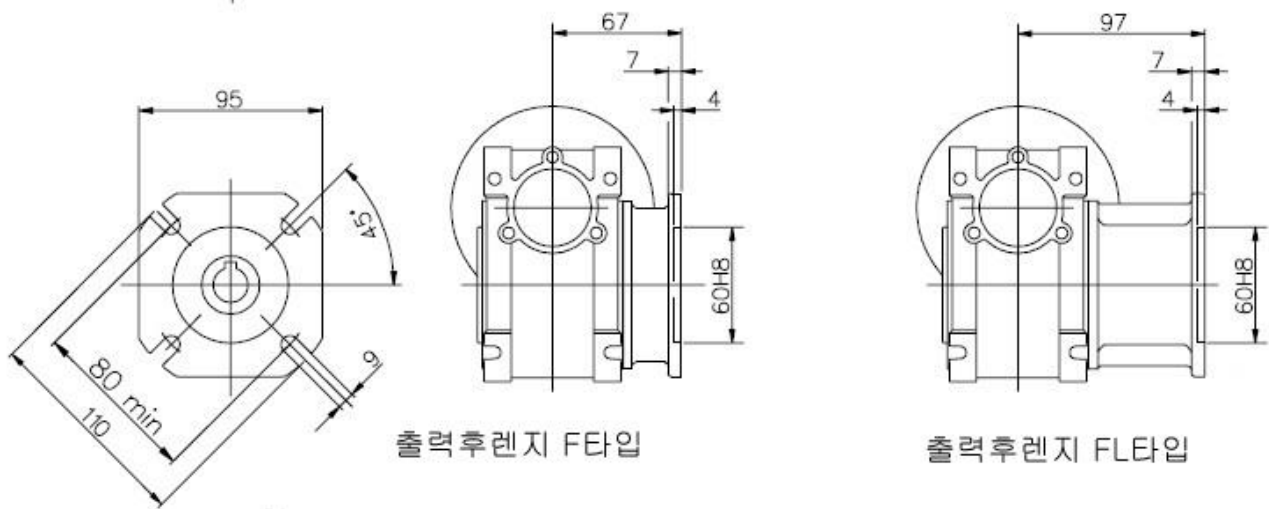
DIMENSIONS

NMRV030 용 출력후렌지



출력후렌지 F타입

NMRV040 용 출력후렌지



출력후렌지 F타입

출력후렌지 FL타입

제품 특성

사용 방법	기구에 NMRV,NRV 웜기어박스의 측면을 부착할경우 모터의 공간만큼 채워줄수있는 후렌지로 모터의 크기에 방해 받지 않습니다.
제품 구성	후렌지(재질:알루미늄),볼트
외장 치수	상단 DIMENSIONS 표 참조