



OUTPUT	MODEL	TYPE
750W DC36V,48V 3000RPM (□ 90mm)	4H16D750B-36(48)K14 + NMRV040-1/5~1/60 4H16D750B-36(48)K14 + NMRV050-1/5~1/80 4H16D750B-36(48)K14 + NMRV063-1/40~1/100 4H16D750B-36(48)K14 + NMRV075-1/50~1/100 4H16D750B-36(48)K14 + PC071 + NMRV	4H16D750B-36(48)K14 + NMRV 씨리즈 (웜기어드 DC 모터)

#### DOWNLOAD

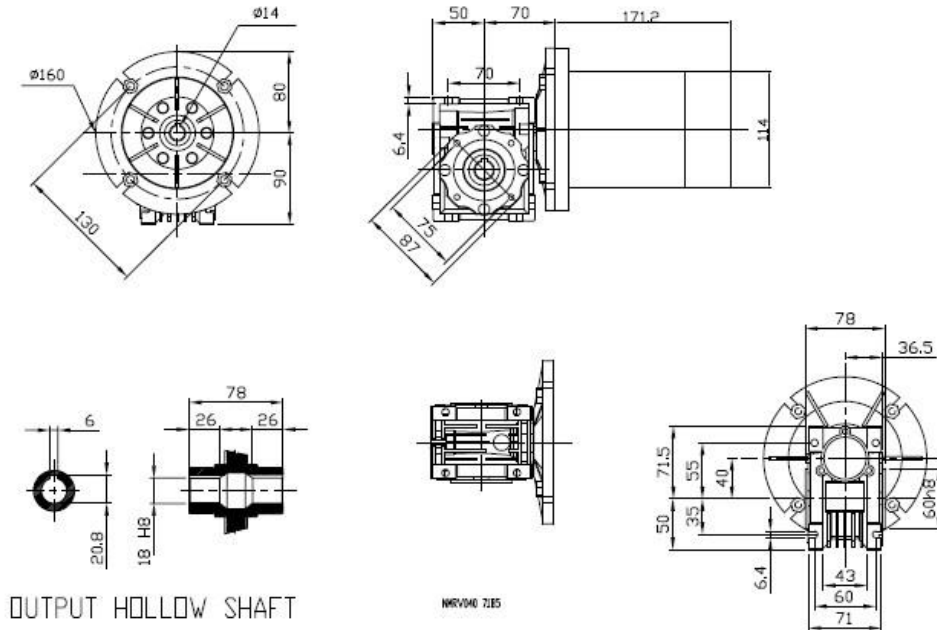
DIMENSION



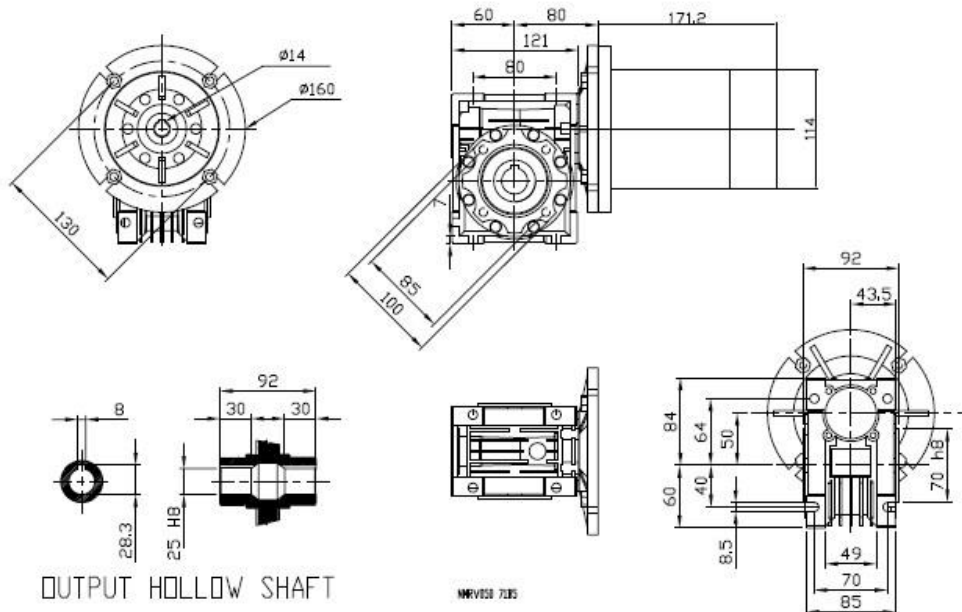
CATALOGUE

#### DIMENSIONS

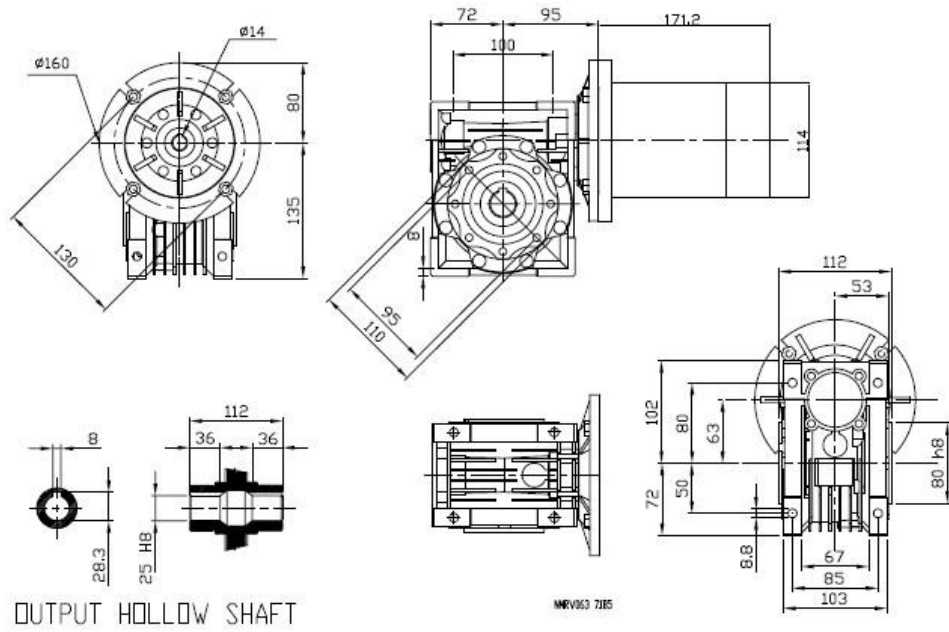
##### 4H16D750B-□K14 + NMRV040-1/5~1/60 (중량: 8.5Kg)



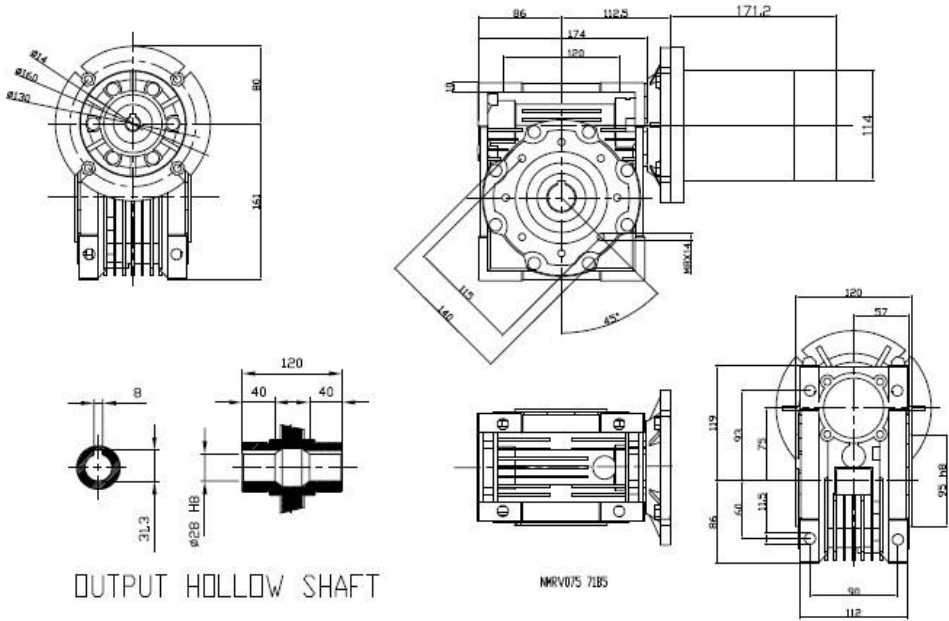
##### 4H16D750B-□K14 + NMRV050-1/5~1/80 (중량: 11.2Kg)



**4H16D750B-□K14 + NMRV063-1/40~1/100 (중량: 14Kg)**



**4H16D750B-□K14 + NMRV075-1/50~1/100 (중량: 18Kg)**



**SPECIFICATIONS**

▶ 750W, 4 극 회토류자석형, 카본 4 개 분산형

Model	output (W)	Voltage (V)	RATED			Start T. (N·m/kgf·cm)	WEIGHT (kg)
			Speed (rpm)	Torque (N·m/kgf·cm)	Current (A)		
4H16D750B-36K14	750	36	3000	2.4/24	25	120/120	3.1
4H16D750B-48K14		48			18	120/120	3.1

## ▶ DC 750W 3000rpm DC36V(□=36),DC48V(□=48)

모델	회전수(rpm)	600	400	300	200	150	120	100	75	60	50	38	30
	RATIO, □=기어비율	5	7.5	10	15	20	25	30	40	50	60	80	100
4H16D750B-□K14 NMRV040-1/□	출력토크(KgfcM)	94.8	142.2	182.4	255.6	321.6	350	350	350	350	350	-	-
4H16D750B-□K14 NMRV050-1/□	출력토크(KgfcM)	94.8	142.2	182.4	255.6	321.6	378.0	414.0	504.0	588.0	648.0	768.0	-
4H16D750B-□K14 NMRV063-1/□	출력토크(KgfcM)	-	-	-	-	-	-	-	504.0	588.0	648.0	768.0	852.0
4H16D750B-□K14 NMRV075-1/□	출력토크(KgfcM)	-	-	-	-	-	-	-	-	588.0	648.0	768.0	852.0

※ GEARHEAD의 품명중 □에는 감속비가 들어갑니다.

※ NMRV040 씨리즈 GEARHEAD의 설계상 보증 토오크값이 350KgfcM 이므로 실제 출력 토오크값이 더 큰경우에도 350KgfcM 이상 표기하지 않았습니다.

※ NMRV050 씨리즈 GEARHEAD의 설계상 보증 토오크값이 900KgfcM 이므로 실제 출력 토오크값이 더 큰경우에도 900KgfcM 이상 표기하지 않았습니다.

※ NMRV063 씨리즈 GEARHEAD의 설계상 보증 토오크값이 1300KgfcM 이므로 실제 출력 토오크값이 더 큰경우에도 1300KgfcM 이상 표기하지 않았습니다.

※ NMRV075 씨리즈 GEARHEAD의 설계상 보증 토오크값이 2200KgfcM 이므로 실제 출력 토오크값이 더 큰경우에도 2200KgfcM 이상 표기하지 않았습니다.

※ 표의 감속비보다 더 감속하고자 할 경우는 GEARHEAD와 MOTOR 사이에 감속비 3의 PC-071 (중간기어)를 설치 할수있습니다.

※ 회전수는 MOTOR의 정격 부하시 최대 회전수 3000rpm을 기준으로 하여 감속비로 나누어서 계산하였습니다.

## 웜기어박스용 중간기어박스

4H16D 씨리즈 모터와 웜기어박스 사이에 추가하여 3 배수 만큼의 추가 감속비를 낼수 있는 중간기어박스 PC071이 결합된 제품입니다.

NMRV 씨리즈 웜기어박스의 1/5 부터 1/100 이지만 1/100 이상의 감속비를 원하실때 모터 선택 옵션에서 4H16D750B-□K14 + PC071 + NMRV 제품을 선택하여 구매하시면 비율이 3 배수 만큼 증가합니다.

(예:감속비 1/180의 경우 모델명은 4H16D750B-24K14 + PC071(기어비 3 배수) + NMRV-1/60로 구성됩니다.)

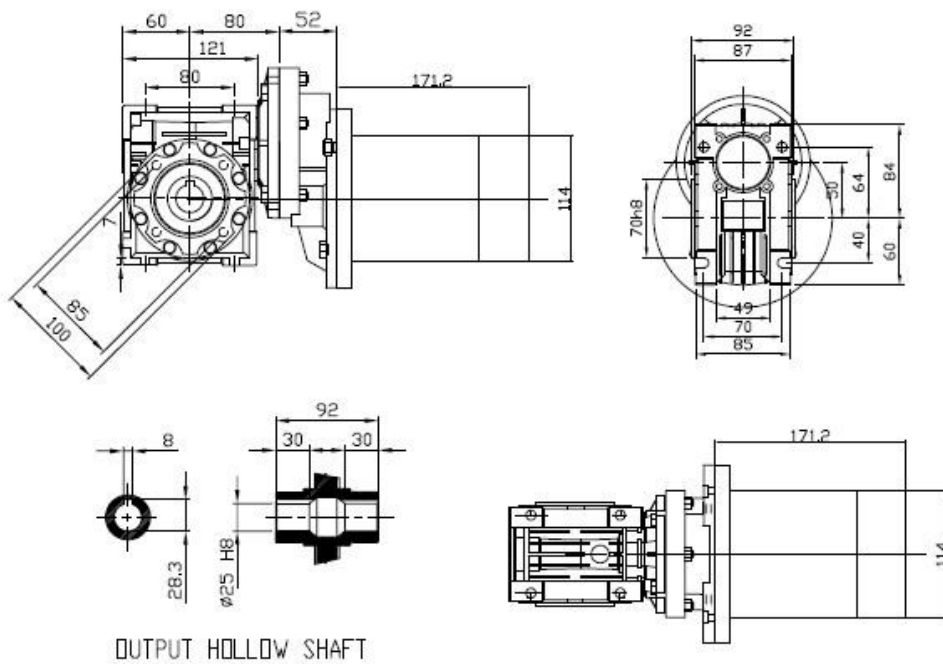


부착 가능 제품	MODEL	TYPE
4H16D 씨리즈	4H16D750B-□K14 + PC071 + NMRV □□□	웜감속기용 중간 기어박스 (*3 배수 기어비율 증가)

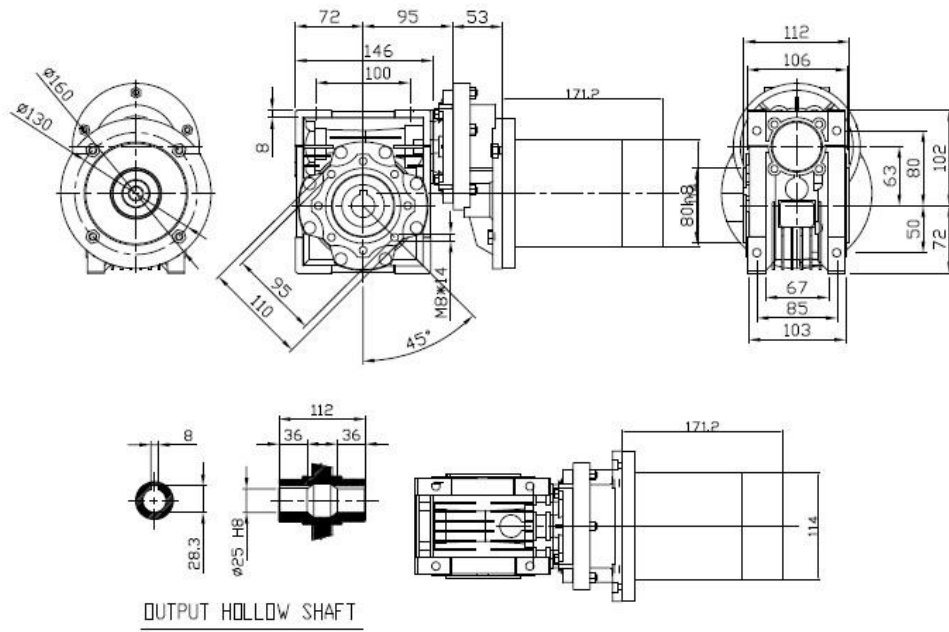
(부착순서를  
위한 예)

## DIMENSIONS

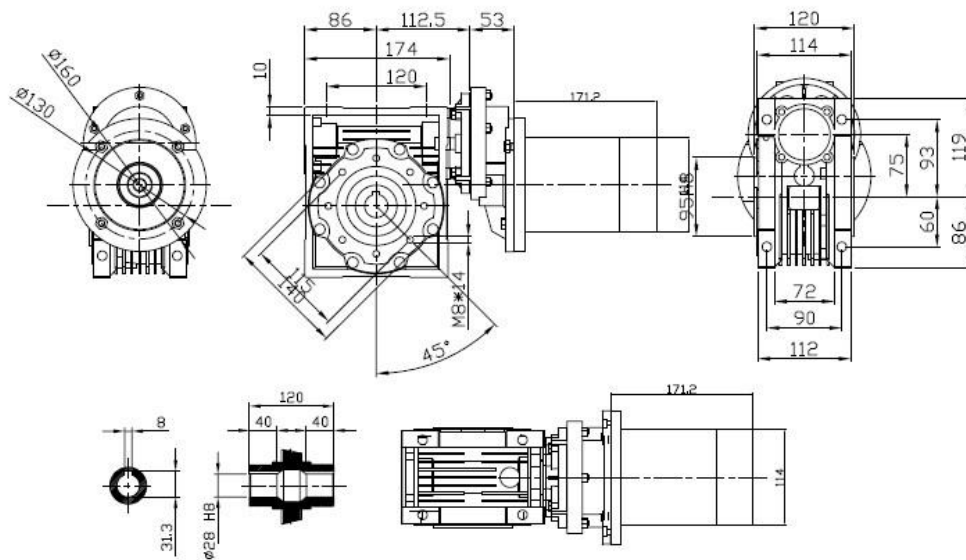
## 4H16D750B-□K14 + PC-71-1/3 + NMRV050-1/25~1/80 (총비율 1/75~1/240)



**4H16D750B-□K14 + PC-71-1/3 + NMRV063-1/40~1/100 (총배율 1/120~1/300)**



**4H16D750B-□K14 + PC-71-1/3 + NMRV075-1/50~1/80 (총배율 1/150~1/300)**



제품 특성

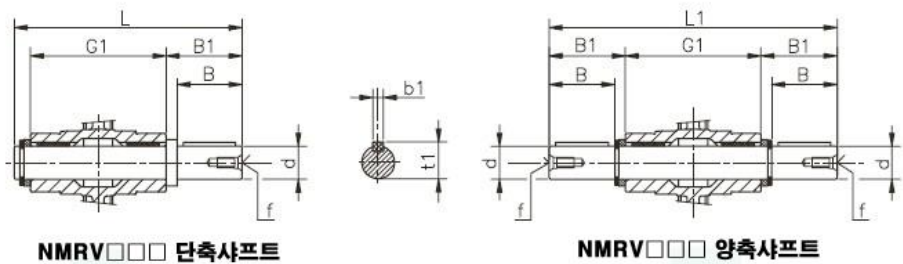
사용 방법	강력형 기어축 모터와 NMRV 웜기어박스의 중간에 조립시 3 배수 만큼 기어비가 증가됩니다.
제품 구성	PC071,조립용 볼트,너트
외장 치수	상단 DIMENSIONS 표 참조

옵션 웬기어박스용 출력  
샤프트



부착 가능 제품	MODEL	TYPE
NMRV 씨리즈 웬기어박스 NRV 씨리즈 웬기어박스	NMRV □□□ 단축샤프트 NMRV □□□ 양축샤프트	출력 샤프트

DIMENSIONS



NMRV	d	B	B1	G1	L	L1	f	b1	t1
025	11g6 ( 9 )	23 ( 25 )	25,5 ( 30 )	50	81 ( 85,5 )	101	-	4 ( 3 )	12,5 ( 10,2 )
030	14 h6	30	32.5	63	102	128	M6	5	16
040	18 h6	40	43	78	128	164	M6	6	20.5
050	25 h6	50	53.5	92	153	199	M10	8	28
063	25 h6	50	53.5	112	173	219	M10	8	28
075	28 h6	60	63.5	120	192	247	M10	8	31
090	35 h6	80	84.5	140	234	309	M12	10	38
105	42 h6	80	84.5	155	249	324	M16	12	45
110	42 h6	80	84.5	155	249	324	M16	12	45
130	45 h6	80	85	170	265	340	M16	14	48.5
150	50 h6	82	87	200	297	374	M16	14	53.5

NMRV □□□ 에는 모델명 숫자가 들어갑니다. (예:NMRV050)

제품 특성

사용방법	웬기어박스의 축의 기본사양은 중공축(관통된 구멍)에 유저분이 원하는 샤프트를 삽입하여 사용하실수 있도록 제작되어 있습니다. 사용 NMRV □□□ 웬기어박스의 모델과 같은 NMRV □□□ 샤프트를 같이 구매하시면 웬기어박스의 중공축 부분에 삽입하면 돌출된 출력축을 사용할수 있습니다.
제품 구성	샤프트 , 스냅링 , 와이샤 , KEY
주의 사항	샤프트 삽입시 망치등으로 강한 충격을 가하지 마시고 부드럽게 삽입하여 주세요.
외장 치수	상단 DIMENSIONS 표 참조

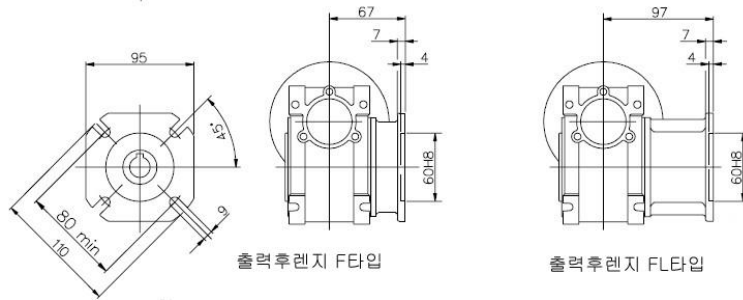
옵션 웬기어박스용 출력 후렌지



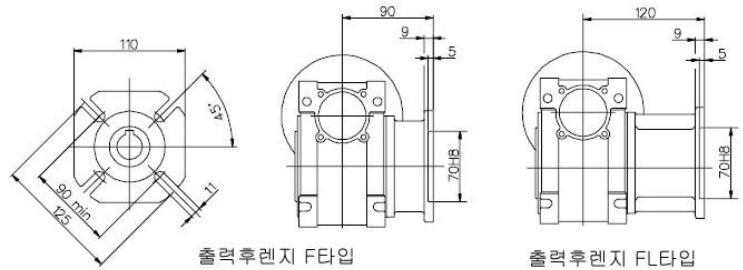
부착 가능 제품	MODEL	TYPE
NMRV 씨리즈 웬기어박스 NRV 씨리즈 웬기어박스	NMRV □□□ 후렌지 F NMRV □□□ 후렌지 FL	출력 후렌지

## DIMENSIONS

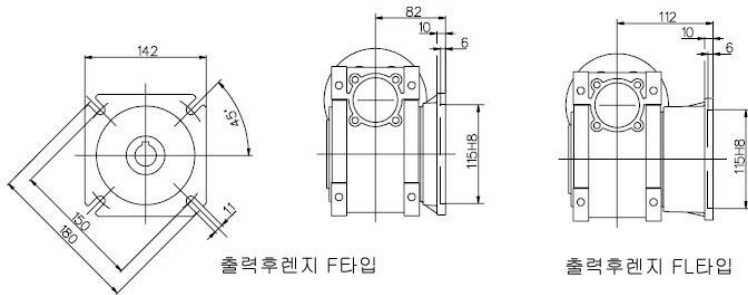
### NMRV040 용 출력후렌지



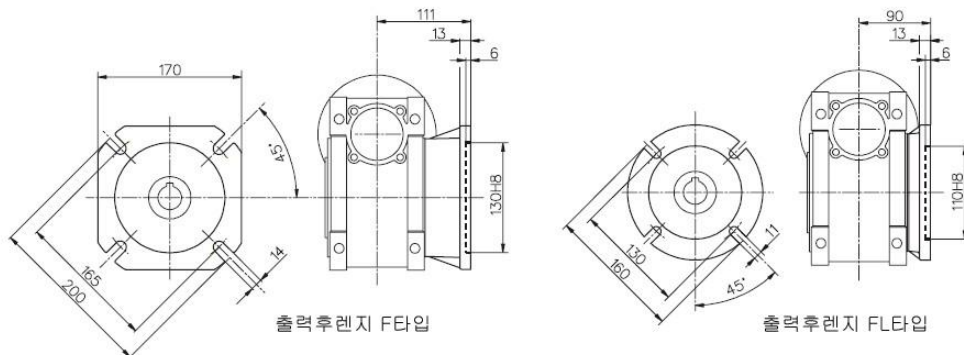
### NMRV050 용 출력후렌지



### NMRV063 용 출력후렌지



### NMRV075 용 출력후렌지



## 제품 특성

사용 방법	기구에 NMRV, NRV 웜기어박스의 측면을 부착할경우 모터의 공간만큼 채워줄수있는 후렌지로 모터의 크기에 방해 받지 않습니다.
제품 구성	후렌지(재질:알루미늄),볼트
외장 치수	상단 DIMENSIONS 표 참조