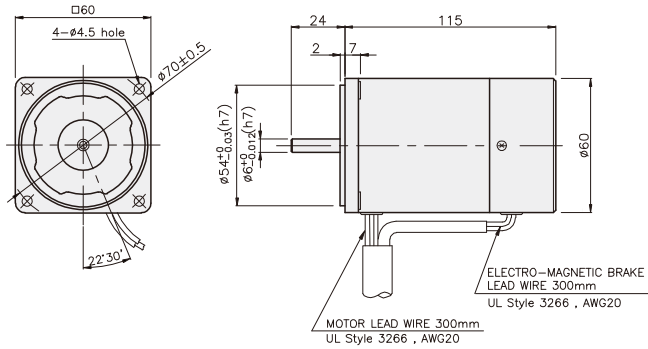


BRAKE MOTOR

6W

□60mm

K6RS6N□-B



SPECIFICATIONS

6W 30분 정격, 4극

Model	Duty	Voltage (V)	Frequency (Hz)	Current (A)	Start T. (N·m/kgf·cm)	Rated T. (N·m/kgf·cm)	Speed (rpm)	Condenser (μF)	Friction T. (N·m/kgf·cm)
K6R□6NJ-B	단상 30분	100	50	0.25	0.035/0.35	0.049/0.49	1200	3	0.2/2
			60	0.23		0.04/0.4	1500		
K6R□6NU-B		110	0.2	60	0.045/0.45	0.04/0.4	1500	2.5	0.2/2
		115			0.05/0.5				
K6R□6NL-B		200	50	0.12	0.055/0.55	0.049/0.49	1200	1	0.2/2
			60	0.13		0.04/0.4	1500		
K6R□6NC-B		220	50	0.12	0.045/0.45	0.047/0.47	1250	0.8	0.2/2
			60	0.12		0.04/0.4	1500		
		230	50	0.15	0.055/0.55	0.047/0.47	1250		
			60	0.13	0.06/0.6	0.04/0.4	1500		
K6R□6ND-B	240	50	0.12	0.048/0.48	0.047/0.47	1250	0.6	0.2/2	

* □ : SHAFT 형상(S : STRAIGHT, G : PINION)

RATED TORQUE OF GEARHEAD

● 50Hz

단위 = 상단 : N·m / 하단 : kgf·cm

Model Motor/ Gearhead	Speed(rpm)	500	416	300	250	200	166	150	120	100	83	75	60	50	41	37	30	25	20	16	15	12.5	10	8.3	7.5	6
	Ratio	3	3.6	5	6	7.5	9	10	12.5	15	18	20	25	30	36	40	50	60	75	90	100	120	150	180	200	250
K6R□6N□-B K6G□B(C)	0.11, 0.14, 0.19, 0.23, 0.29, 0.34, 0.38, 0.48, 0.57, 0.69, 0.69, 0.86, 1.03, 1.23, 1.37, 1.54, 1.85, 2.31, 2.78, 3, 3, 3, 3, 3, 3	1.1, 1.4, 1.9, 2.3, 2.9, 3.4, 3.8, 4.8, 5.7, 6.9, 6.9, 8.6, 10.3, 12.3, 13.7, 15.4, 18.5, 23.1, 27.8, 30, 30, 30, 30, 30, 30																								

● 60Hz

단위 = 상단 : N·m / 하단 : kgf·cm

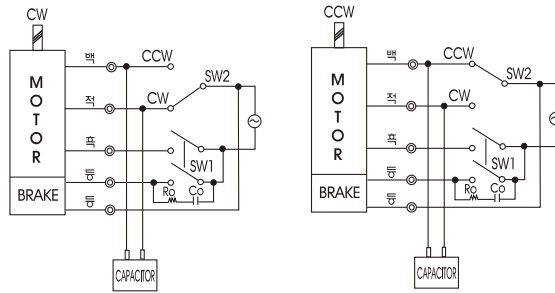
Model Motor/ Gearhead	Speed(rpm)	600	500	360	300	240	200	180	144	120	100	90	72	60	50	45	36	30	24	20	18	15	12	10	9	7.2
	Ratio	3	3.6	5	6	7.5	9	10	12.5	15	18	20	25	30	36	40	50	60	75	90	100	120	150	180	200	250
K6R□6N□-B K6G□B(C)	0.10, 0.12, 0.16, 0.19, 0.24, 0.29, 0.32, 0.41, 0.49, 0.58, 0.58, 0.73, 0.87, 1.05, 1.17, 1.31, 1.57, 1.97, 2.36, 2.62, 3, 3, 3, 3, 3	1.0, 1.2, 1.6, 1.9, 2.4, 2.9, 3.2, 4.1, 4.9, 5.8, 5.8, 7.3, 8.7, 10.5, 11.7, 13.1, 15.7, 19.7, 23.6, 26.2, 30, 30, 30, 30, 30																								

- * GEARHEAD-DECIMAL GEARHEAD는 별매입니다.
- * GEARHEAD의 품명중 □에는 감속비가 들어갑니다.
- * 색이 MOTOR와 같은 방향, 그 외에는 반대 방향입니다.
- * 표의 감속비보다 더 감속하고자 할 경우는 GEARHEAD와 MOTOR 사이에 감속비 10의 DECIMAL GEARHEAD를 설치할 수 있습니다. 이 경우의 허용 TORQUE는 3 N·m / 30 kgf·cm 입니다.
- * 회전수는 MOTOR의 동기 회전수 (50 Hz : 1500 rpm, 60 Hz : 1800 rpm)를 기준으로 하여 감속비로 나누어서 계산하였습니다. 실제의 회전수는 부하의 크기에 따라서 표시된 수치보다 2~20% 적습니다.

GEARHEAD

CONNECTION DIAGRAMS

접점 보호를 위해 결선도와 같이 서지(Surge) 전압 흡수용 Cr회로를 접속하여 주십시오.
 $R_o = 5 - 200\Omega$
 $C_o = 0.1 \sim 0.2\mu F \text{ } 200WV(400WV)$



※ 회전방향은 출력축에서 볼 경우

DIMENSIONS

K6G□B(C)

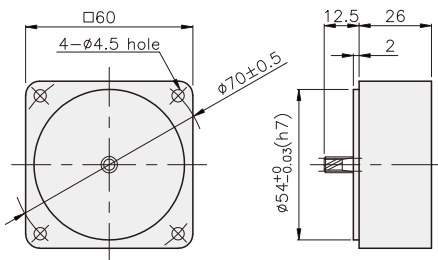


K6RG6N□-B + K6G□B(C)



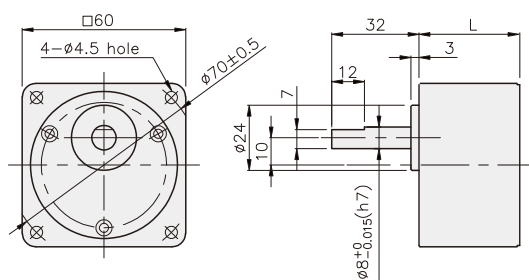
DECIMAL GEARHEAD

K6G10BX



GEARHEAD

K6G□B(C)



치수도표

품번	L	적용기종	취부 BOLT
01	30	K6G3~18B(C)	M4 P0,7 X 50
02	40	K6G20~250B(C)	M4 P0,7 X 60
03	26	K6G10BX	M4 P0,7 X 85

무게

PART	WEIGHT(kg)	
MOTOR	0.93	
DECIMAL GEARHEAD	0.22	
GEAR HEAD	K6G3~18B(C)	0.26
	K6G20~40B(C)	0.33
	K6G50~250B(C)	0.36

K6RG6N□-B + K6G□B(C)

