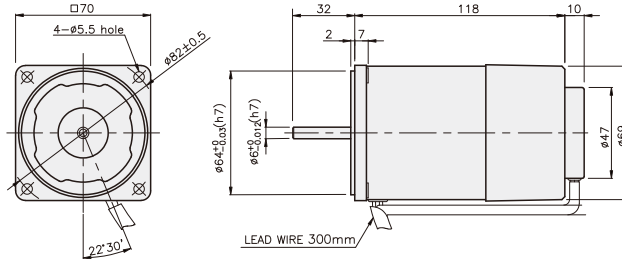


SPEED CONTROL & BRAKE MOTOR

15W

□70mm

K7RS15N□-D



SPECIFICATIONS

15W 30분 정격, 4극

Model	Voltage (V)	Frequency (Hz)	Speed Range (rpm)	Permissible Torque		Start T. (N·m/kgf·cm)	Current (A)	Condenser (μF)	Friction T. (N·m/kgf·cm)
				1200 rpm (N·m/kgf·cm)	90 rpm (N·m/kgf·cm)				
K7R□15NJ-D	100	50	90 ~ 1400	0.14/1.4	0.05/0.5	0.085/0.85	0.56	7	0.2/2
		60	90 ~ 1700						
K7R□15NU-D	110	60	90 ~ 1700	0.14/1.4	0.05/0.5	0.085/0.85	0.58	6	0.2/2
	115								
K7R□15NL-D	200	50	90 ~ 1400	0.135/1.35	0.055/0.55	0.09/0.9	0.31	2	0.2/2
		60	90 ~ 1700	0.115/1.15			0.33		
K7R□15NC-D	220	50	90 ~ 1400	0.135/1.35	0.05/0.5	0.08/0.8	0.3	1.5	0.2/2
		60	90 ~ 1700	0.115/1.15			0.33		
	230	50	90 ~ 1400	0.135/1.35	0.055/0.55	0.085/0.85	0.3		
		60	90 ~ 1700	0.115/1.15			0.33		
K7R□15ND-D	240	50	90 ~ 1400	0.135/1.35	0.05/0.5	0.09/0.9	0.34	1.5	0.2/2

* □ : SHAFT 형상(S : STRAIGHT, G : PINION)

RATED TORQUE OF GEARHEAD

● 단상 100V/115V

단위 = 상단 : N·m / 하단 : kgf·cm

Model	Ratio	Speed (rpm)	Ratio																								
			3	3.6	5	6	7.5	9	10	12.5	15	18	20	25	30	36	40	50	60	75	90	100	120	150	180	200	
K7R□15N□-D K7G□B(C)	1200	200V/220V/230V/ 240V/50Hz	0.34	0.41	0.57	0.68	0.85	1.02	1.13	1.42	1.70	2.04	2.04	2.25	3.06	3.67	4.08	4.59	5	5	5	5	5	5	5	5	5
		230V/60Hz	0.12	0.15	0.20	0.24	0.30	0.36	0.41	0.51	0.61	0.73	0.73	0.91	1.09	1.31	1.46	1.64	1.97	2.46	2.95	3.28	3.94	4.92	5	5	5
K7R□15N□-D K7G□B(C)	90	200V/220V/ 230V/60Hz	0.12	0.15	0.20	0.24	0.30	0.36	0.41	0.51	0.61	0.73	0.73	0.91	1.09	1.31	1.46	1.64	1.97	2.46	2.95	3.28	3.94	4.92	5	5	
		230V/60Hz	0.12	0.15	0.20	0.24	0.30	0.36	0.41	0.51	0.61	0.73	0.73	0.91	1.09	1.31	1.46	1.64	1.97	2.46	2.95	3.28	3.94	4.92	5	5	

● 단상 200V/240V

단위 = 상단 : N·m / 하단 : kgf·cm

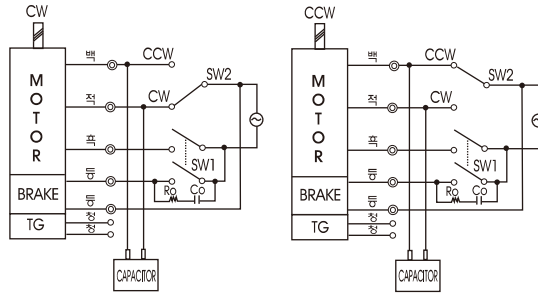
Model	Ratio	Speed (rpm)	Ratio																								
			3	3.6	5	6	7.5	9	10	12.5	15	18	20	25	30	36	40	50	60	75	90	100	120	150	180	200	
K7R□15N□-D K7G□B(C)	1200	200V/220V/230V/ 240V/50Hz	0.33	0.39	0.55	0.66	0.82	0.98	1.09	1.37	1.64	1.97	1.97	2.46	2.95	3.54	3.94	4.43	5	5	5	5	5	5	5	5	5
		230V/60Hz	0.28	0.34	0.47	0.56	0.70	0.84	0.93	1.16	1.40	1.68	1.68	2.10	2.52	3.02	3.35	3.77	4.53	5	5	5	5	5	5	5	5
	90	200V/230V/ 50Hz/60Hz	0.13	0.16	0.22	0.27	0.33	0.40	0.45	0.56	0.67	0.80	0.80	1.00	1.20	1.44	1.60	1.80	2.17	2.71	3.25	3.61	4.33	5	5	5	
		220V/50Hz/60Hz/ 240V/50Hz	0.12	0.15	0.20	0.24	0.30	0.36	0.41	0.51	0.61	0.73	0.73	0.91	1.09	1.31	1.46	1.64	1.97	2.46	2.95	3.28	3.94	4.92	5	5	

- * GEARHEAD-DECIMAL GEARHEAD는 별매입니다.
- * GEARHEAD의 품명중 □에는 감속비가 들어갑니다.
- * 색이 MOTOR와 같은 방향, 그 외에는 반대 방향입니다.
- * 표의 감속비보다 더 감속하고자 할 경우는 GEARHEAD와 MOTOR 사이에 감속비 10의 DECIMAL GEARHEAD를 설치할 수 있습니다. 이 경우의 허용 TORQUE는 5 N·m / 50 kgf·cm 입니다.
- * 회전수는 MOTOR의 동기 회전수 (50 Hz : 1500 rpm, 60 Hz : 1800 rpm)를 기준으로 하여 감속비로 나누어서 계산하였습니다. 실제의 회전수는 부하의 크기에 따라서 표시된 수치보다 2~20% 적습니다.

GEARHEAD

CONNECTION DIAGRAMS

접점 보호를 위해 결선도와 같이 서지(Surge) 전압 흡수용 Cr회로를 접속하여 주십시오.
 $R_o = 5 - 200\Omega$
 $C_o = 0.1 \sim 0.2\mu F \ 200WV(400WV)$



※ 회전방향은 출력축에서 볼 경우

DIMENSIONS

K7G□B(C)

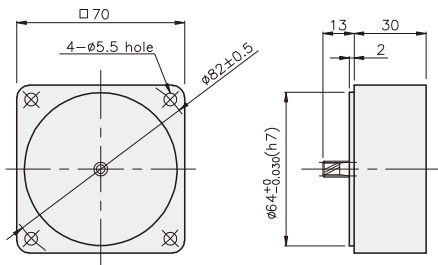


K7RG15N□-D + K7G□B(C)



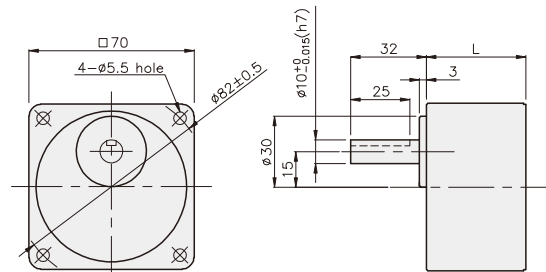
DECIMAL GEARHEAD

K7G10BX



GEARHEAD

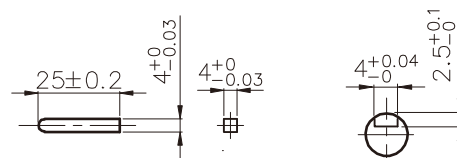
K7G□B(C)



KEY SPEC

● KEY

● KEY GROOVE



치수도표

품번	L	적용기종	취부 BOLT
01	32	K7G3~18B(C)	M5 P0.8 X 50
02	42	K7G20~200B(C)	M5 P0.8 X 65
03	30	K7G10BX	M5 P0.8 X 90

무게

PART	WEIGHT(kg)	
MOTOR	1.42	
DECIMAL GEARHEAD	0.32	
GEAR HEAD	K7G3~18B(C)	0.38
	K7G20~40B(C)	0.46
	K7G50~200B(C)	0.51

K7RG15N□-D + K7G□B(C)

