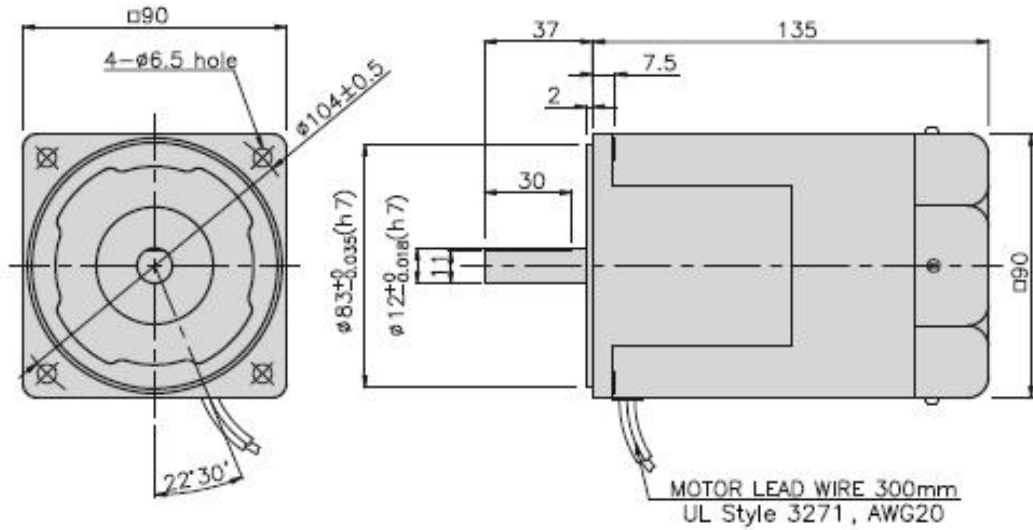




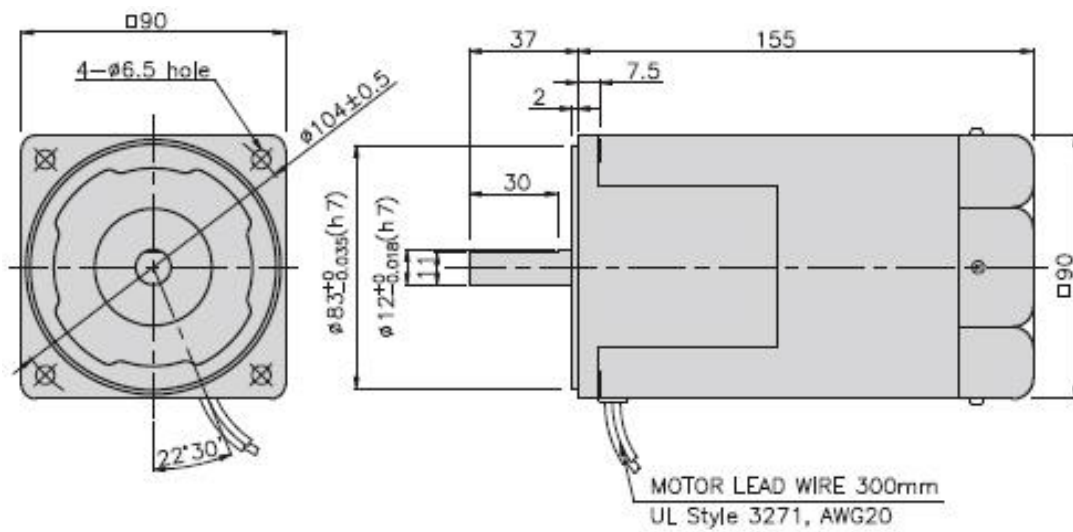
OUTPUT	MODEL	TYPE
120W ($\square 90\text{mm}$)	K9RS120FC K9RS120F \square K9RK120F \square	동근축 리버시블

DIMENSIONS

60HZ : K9RS120F \square

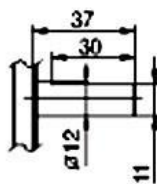


50HZ : K9RS120F \square -C50

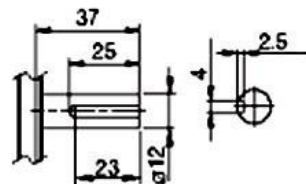


모터 출력축 사양

K9RS (D-CUT타입)



K9RK (KEY타입)



SPECIFICATIONS

▶ 120W 30 분 정격, 4 극 (동근축 타입)

Model		Voltage	Frequency	Current	Start T.	Rated T.	Speed	Condenser
		(V)	(Hz)	(A)	(N·m/kgf·cm)	(N·m/kgf·cm)	(rpm)	(μ F)
단상	K9RS120FJ-C50 K9RK120FJ-C50	100	50	2.61	0.65/6.5	0.9/9	1300	40
	K9RS120FJ K9RK120FJ		60		0.7/7	0.755/7.55	1600	
	K9RS120FU K9RK120FU	110	60	1.93	0.6/6	0.755/7.55	1600	25
		115		1.88	0.62/6.2			
	K9RS120FL-C50 K9RK120FL-C50	200	50	1.07	0.6/6	0.9/9	1300	8.5
			K9RS120FL K9RK120FL	60		1.22	0.755/7.55	1550
	K9RS120FC-C50 K9RK120FC-C50	220	50	0.82	0.53/5.3	0.9/9	1300	6
			K9RS120FC K9RK120FC	60	1	0.63/6.3	0.735/7.35	1600
	K9RS120FC-C50 K9RK120FC-C50	230	50	0.85	0.58/5.8	0.9/9	1300	6
			K9RS120FC K9RK120FC	60	1.1	0.63/6.3	0.735/7.35	1600
	K9RS120FD-C50 K9RK120FD-C50	240	50	0.9	0.58/5.8	0.9/9	1300	6

※ SHAFT 형상 (S: 동근축 D-CUT, P: 기어축, K: KEY 타입축)

위표는 최대 정격부하시 사양입니다. 무부하시 회전수(rpm)는 60Hz 일때 1800rpm 입니다.

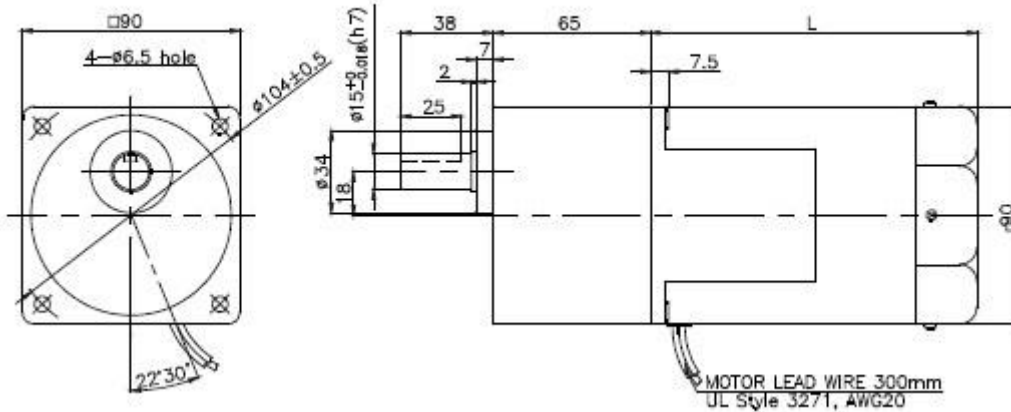
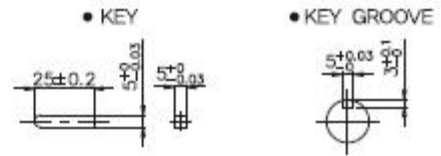
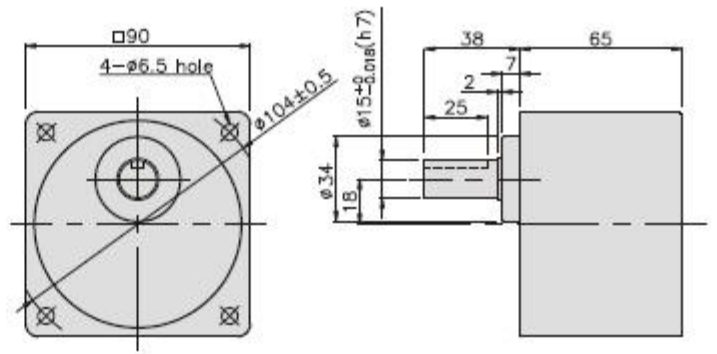
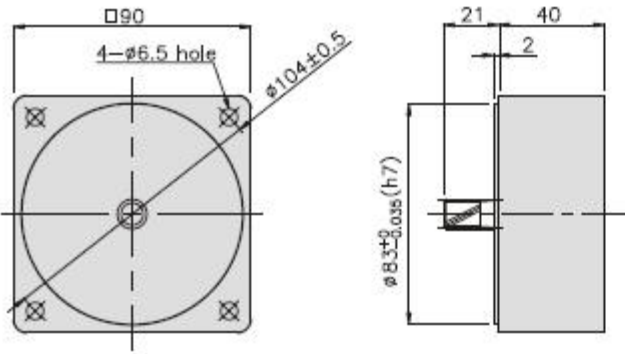


MOTOR OUTPUT	MODEL	TYPE
120W □ 90	K9RP120F□+K9P□B	REVERSIBLE MOTOR +GEARHEAD 박스 타입

DIMENSIONS

DECIMAL GEARHEAD
K9P10BX

GEAR HEAD
K9P□B



치수도표

품번	적용기종	감속 비율
기어박스	K9P3~200B	3:1 ~ 200:1
중간기어박스	K9P10BX	10 배수 만큼 증가

헤르츠	L	적용 모델
50HZ	155	K9RP120F □-C50
60HZ	135	K9RP120F □

무게

PART	WEIGHT(kg)	
MOTOR	3.72	
DECIMAL GEARHEAD	0.62	
GEARHEAD	K9P3~18B	1.22
	K9P12.5~20B	1.32
	K9P25~60B	1.42
	K9P75~200B	1.45

SPECIFICATIONS

▶ 120W 연속정격, 4극

Model		Voltage (V)	Frequency (Hz)	Current (A)	Start T. (N · m/kgf · cm)	Rated T. (N · m/kgf · cm)	Speed (rpm)	Condenser (μF)
K9RP120FJ-C50	단상	100	50	2.61	0.65/6.5	0.9/9	1300	40
K9RP120FJ			60		0.7/7			
K9RP120FU		110	60	1.93	0.6/6	0.755/7.55	1600	25
		115		1.88	0.62/6.2			
K9RP120FL-C50		200	50	1.07	0.6/6	0.9/9	1300	8.5
K9RP120FL						60		1.22
K9RP120FC-C50		220	50	0.82	0.53/5.3	0.9/9	1300	6
K9RP120FC								60
K9RP120FC-C50		230	50	0.85	0.58/5.8	0.9/9	1300	6
K9RP120FC								60
K9RP120FD-C50		240	50	0.9	0.58/5.8	0.9/9	1300	6

※ SHAFT 형상 (S: 동근축 D-CUT, P: 기어축, K: KEY 타입축)
 위표는 최대 정격부하시 사양입니다. 무부하시 회전수(rpm)는 60Hz 일때 1800rpm 입니다.

RATED TORQUE OF GEARHEAD

▶ 50Hz

단위 = kgf · cm

MODEL	SPEED (rpm)	500	416	300	250	200	166	150	120	100	83	75	60	50	41	37	30	25	20	16	15	12.5	10	8.3	7.5
MOTOR / GEARHEAD	Ratio	3	3.6	5	6	7.5	9	10	12.5	15	18	20	25	30	36	40	50	60	75	90	100	120	150	180	200
K9RP120F□-C50		2.19	2.62	3.65	4.37	5.47	6.56	7.29	8.2	9.84	11.81	13.12	14.76	17.7	20	20	20	20	20	20	20	20	20	20	20
K9P□B		21.9	26.2	36.5	43.7	54.7	65.6	72.9	82	98.4	118.1	131.2	147.6	177	200	200	200	200	200	200	200	200	200	200	200

▶ 60Hz

단위 = 상단 : N · m / 하단 : kgf · cm

MODEL	SPEED (rpm)	600	500	360	300	240	200	180	144	120	100	90	72	60	50	45	36	30	24	20	18	15	12	10	9
MOTOR / GEARHEAD	Ratio	3	3.6	5	6	7.5	9	10	12.5	15	18	20	25	30	36	40	50	60	75	90	100	120	150	180	200
K9RP120F□		1.79	2.14	2.98	3.57	4.47	5.36	5.95	6.7	8.04	9.64	10.72	12.06	14.5	17.4	19.3	20	20	20	20	20	20	20	20	20
K9P□B		17.9	21.4	29.8	35.7	44.7	53.6	59.5	67	80.4	96.4	107.2	120.6	145	174	193	200	200	200	200	200	200	200	200	200

※ GEARHEAD의 품명중 □에는 감속비가 들어갑니다.
 ※ ■ 색이 MOTOR와 같은 방향, 그외에는 반대 방향입니다.
 ※ 표의 감속비보다 더 감속하고자 할 경우는 GEARHEAD와 MOTOR 사이에 감속비 10의 DECIMAL GEARHEAD(중간기어)를 설치 할수 있습니다.
 ※ GEARHEAD의 설계상 보증 토오크값이 200kgfcm 이므로 실제 출력 토오크값이 더 큰경우에도 200kgfcm 이상 표기하지 않았습니다.
 ※ 회전수는 MOTOR의 동기 회전수 (50Hz : 1500rpm, 60Hz : 1800rpm)를 기준으로 하여 감속비로 나누어서 계산하였습니다.
 실제의 회전수는 부하의 크기에 따라서 표시된 수치보다 2~20% 적습니다.

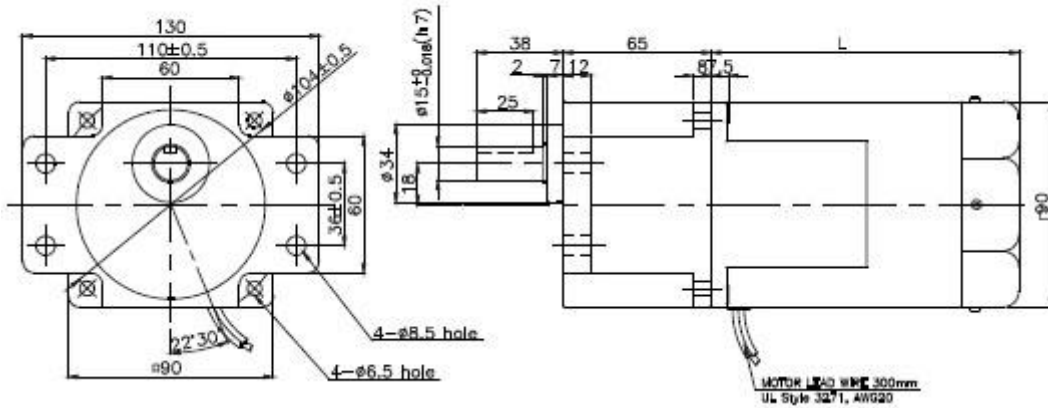
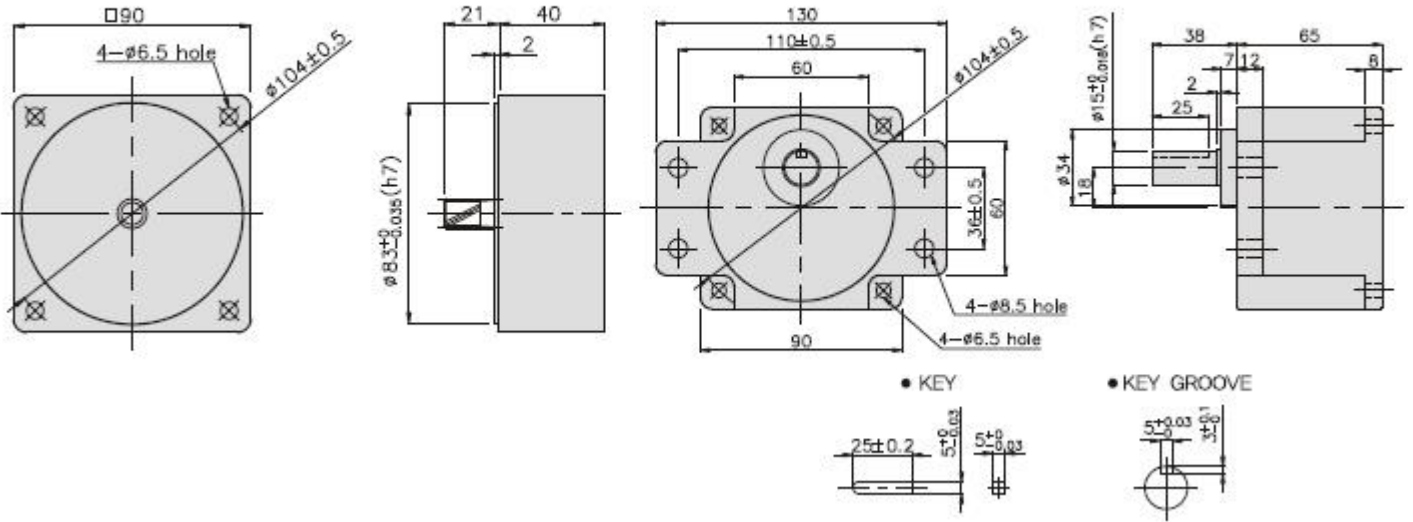


MOTOR OUTPUT	MODEL	TYPE
120W □ 90	K9RP120F□+K9P□BF	REVERSIBLE MOTOR +GEARHEAD 날개 타입

DIMENSIONS

DECIMAL GEARHEAD
K9P10BX

GEAR HEAD
K9P□BF



치수도표

형식	적용기종	감속 비율
기어박스	K9P3~200BF	3:1 ~ 200:1
중간기어박스	K9P10BX	10 배수 만큼 증가

헤르츠	L	적용 모델
50HZ	155	K9RP120F □ -C50
60HZ	135	K9RP120F □

무게

PART	WEIGHT(kg)	
MOTOR	3.72	
DECIMAL GEARHEAD	0.62	
GEARHEAD	K9P3~18BF	1.22
	K9P12.5~20BF	1.32
	K9P25~60BF	1.42
	K9P75~200BF	1.45

SPECIFICATIONS

▶ 120W 30 분 정격, 4 극

Model		Voltage	Frequency	Current	Start T.	Rated T.	Speed	Condenser
		(V)	(Hz)	(A)	(N·m/kgf·cm)	(N·m/kgf·cm)	(rpm)	(μ F)
K9RP120FJ-C50	단상	100	50	2.61	0.65/6.5	0.9/9	1300	40
K9RP120FJ			60		0.7/7		1600	
K9RP120FU		110	60	1.93	0.6/6	0.755/7.55	1600	25
				115				
K9RP120FL-C50		200	50	1.07	0.6/6	0.9/9	1300	8.5
K9RP120FL			60				1.22	
K9RP120FC-C50		220	50	0.82	0.53/5.3	0.9/9	1300	6
K9RP120FC			60				1	
K9RP120FC-C50		230	50	0.85	0.58/5.8	0.9/9	1300	6
K9RP120FC			60				1.1	
K9RP120FD-C50		240	50	0.9	0.58/5.8	0.9/9	1300	6

※ SHAFT 형상 (S: 동근축 D-CUT, P: 기어축, K: KEY 타입축)

위표는 최대 정격부하시 사양입니다. 무부하시 회전수(rpm)는 60Hz 일때 1800rpm 입니다.

RATED TORQUE OF GEARHEAD

▶ 50Hz

단위 = kgf·cm

MODEL	SPEED (rpm)	500	416	300	250	200	166	150	120	100	83	75	60	50	41	37	30	25	20	16	15	12.5	10	8.3	7.5
MOTOR / GEARHEAD	Ratio	3	3.6	5	6	7.5	9	10	12.5	15	18	20	25	30	36	40	50	60	75	90	100	120	150	180	200
K9RP120F□-C50		2.19	2.62	3.65	4.37	5.47	6.56	7.29	8.2	9.84	11.81	13.12	14.76	17.7	20	20	20	20	20	20	20	20	20	20	20
K9P□BF		21.9	26.2	36.5	43.7	54.7	65.6	72.9	82	98.4	118.1	131.2	147.6	177	200	200	200	200	200	200	200	200	200	200	200

▶ 60Hz

단위 = 상단 : N·m / 하단 : kgf·cm

MODEL	SPEED (rpm)	600	500	360	300	240	200	180	144	120	100	90	72	60	50	45	36	30	24	20	18	15	12	10	9
MOTOR / GEARHEAD	Ratio	3	3.6	5	6	7.5	9	10	12.5	15	18	20	25	30	36	40	50	60	75	90	100	120	150	180	200
K9RP120F□		1.79	2.14	2.98	3.57	4.47	5.36	5.95	6.7	8.04	9.64	10.72	12.06	14.5	17.4	19.3	20	20	20	20	20	20	20	20	20
K9P□BF		17.9	21.4	29.8	35.7	44.7	53.6	59.5	67	80.4	96.4	107.2	120.6	145	174	193	200	200	200	200	200	200	200	200	200

※ GEARHEAD의 품명중 □에는 감속비가 들어갑니다.

※ ■ 색이 MOTOR와 같은 방향, 그외에는 반대 방향입니다.

※ 표의 감속비보다 더 감속하고자 할 경우는 GEARHEAD와 MOTOR 사이에 감속비 10의 DECIMAL GEARHEAD(중간기어)를 설치 할수있습니다.

※ GEARHEAD의 설계상 보중 토오크값이 200Kgfcm 이므로 실제 출력 토오크값이 더 큰경우에도 200Kgfcm 이상 표기하지 않았습니다.

※ 회전수는 MOTOR의 동기 회전수 (50Hz : 1500rpm, 60Hz : 1800rpm)를 기준으로 하여 감속비로 나누어서 계산하였습니다.

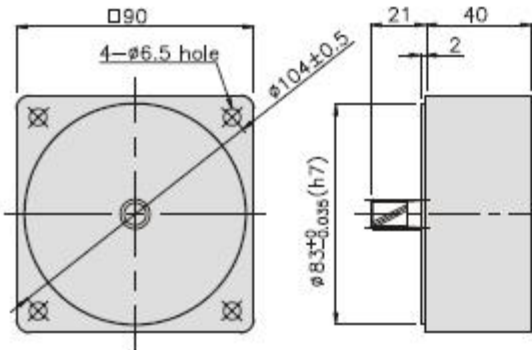
실제의 회전수는 부하의 크기에 따라서 표시된 수치보다 2~20% 적습니다.



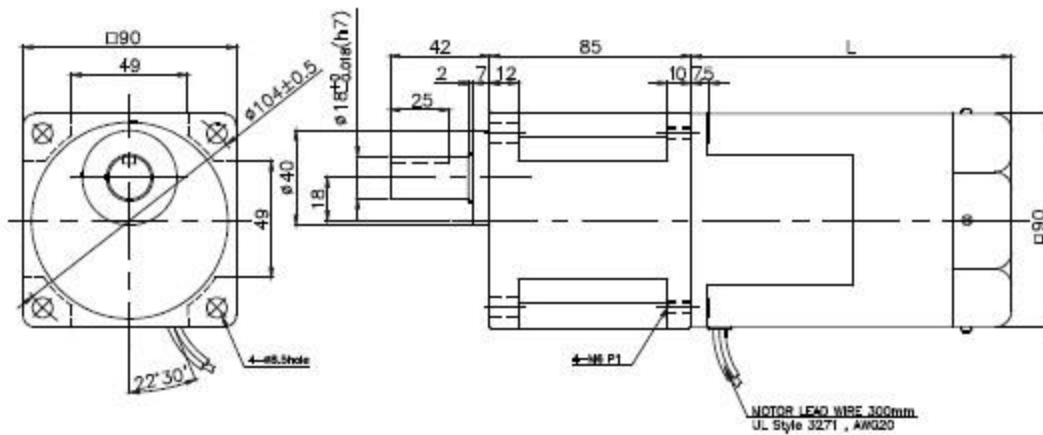
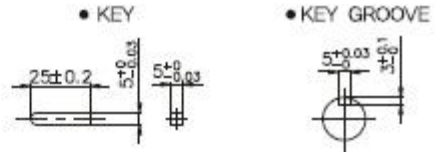
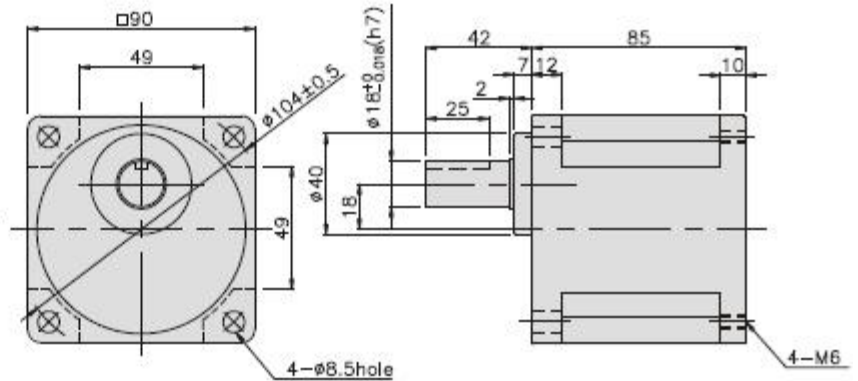
MOTOR OUTPUT	MODEL	TYPE
120W □ 90	K9RP120F□+K9P□BU	REVERSIBLE MOTOR +GEARHEAD 플트라 박스 타입

DIMENSIONS

DECIMAL GEARHEAD
K9P10BX



GEARHEAD
K9P□BU



치수도표

형식	적용기종	취부 BOLT
기어박스	K9P3~200BU	3:1 ~ 200:1
중간기어박스	K9P10BX	10 배수 만큼 증가

헤르츠	L	적용 모델
50HZ	155	K9RP120F □-C50
60HZ	135	K9RP120F □

무게

PART	WEIGHT(kg)
MOTOR	3.72
DECIMAL GEARHEAD	0.62
GEARHEAD	
K9P3~18BU	1.44
K9P12.5~20BU	1.55
K9P25~60BU	1.69
K9P75~200BU	1.74

SPECIFICATIONS

▶ 120W 30 분 정격, 4 극

Model		Voltage	Frequency	Current	Start T.	Rated T.	Speed	Condenser
		(V)	(Hz)	(A)	(N·m/kgf·cm)	(N·m/kgf·cm)	(rpm)	(μ F)
K9RP120FJ-C50	단상	100	50	2.61	0.65/6.5	0.9/9	1300	40
K9RP120FJ			60		0.7/7		1600	
K9RP120FU		110	60	1.93	0.6/6	0.755/7.55	1600	25
				115				
K9RP120FL-C50		200	50	1.07	0.6/6	0.9/9	1300	8.5
K9RP120FL			60				1.22	
K9RP120FC-C50		220	50	0.82	0.53/5.3	0.9/9	1300	6
K9RP120FC			60				1	
K9RP120FC-C50		230	50	0.85	0.58/5.8	0.9/9	1300	6
K9RP120FC			60				1.1	
K9RP120FD-C50		240	50	0.9	0.58/5.8	0.9/9	1300	6

※ SHAFT 형상 (S: 동근축 D-CUT, P: 기어축, K: KEY 타입축)
 위표는 최대 정격부하시 사양입니다. 무부하시 회전수(rpm)는 60Hz 일때 1800rpm 입니다.

RATED TORQUE OF GEARHEAD

▶ 50Hz

단위 = 상단: N·m / 하단 : kgf·cm

MODEL	SPEED (rpm)	500	416	300	250	200	166	150	120	100	83	75	60	50	41	37	30	25	20	16	15	12.5	10	8.3	7.5
MOTOR / GEARHEAD	Ratio	3	3.6	5	6	7.5	9	10	12.5	15	18	20	25	30	36	40	50	60	75	90	100	120	150	180	200
K9RP120F□-C50		2.19	2.62	3.65	4.37	5.47	6.56	7.29	8.2	9.84	11.81	13.12	14.76	17.71	21.26	23.62	29.52	30	30	30	30	30	30	30	30
KP□BU		21.9	26.2	36.5	43.7	54.7	65.6	72.9	82	98.4	118.1	131.2	147.6	177.1	212.6	236.2	295.2	300	300	300	300	300	300	300	300

▶ 60Hz

단위 = 상단: N·m / 하단 : kgf·cm

MODEL	SPEED (rpm)	600	500	360	300	240	200	180	144	120	100	90	72	60	50	45	36	30	24	20	18	15	12	10	9
MOTOR / GEARHEAD	Ratio	3	3.6	5	6	7.5	9	10	12.5	15	18	20	25	30	36	40	50	60	75	90	100	120	150	180	200
K9RP120F□		1.79	2.14	2.98	3.57	4.47	5.36	5.95	6.7	8.04	9.64	10.72	12.06	14.47	17.36	19.29	24.11	28.93	30	30	30	30	30	30	30
K9P□BU		17.9	21.4	29.8	35.7	44.7	53.6	59.5	67	80.4	96.4	107.2	120.6	144.7	173.6	192.9	241.1	289.3	300	300	300	300	300	300	300

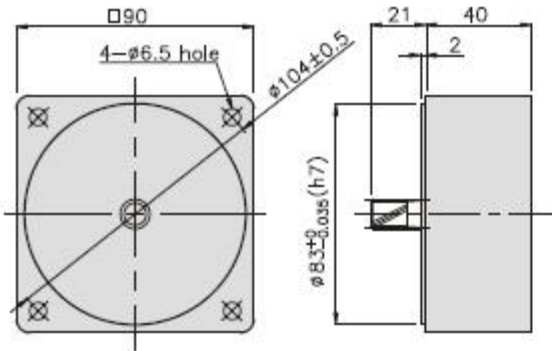
※ GEARHEAD의 품명중 □에는 감속비가 들어갑니다.
 ※ ■ 색이 MOTOR와 같은 방향, 그외에는 반대 방향입니다.
 ※ 표의 감속비보다 더 감속하고자 할 경우는 GEARHEAD와 MOTOR 사이에 감속비 10의 DECIMAL GEARHEAD를 설치할 수 있습니다. 이 경우의 허용 TORQUED는 30 N·m / 300 kgf·cm 입니다.
 ※ 회전수는 MOTOR의 동기 회전수 (50Hz : 1500rpm, 60Hz : 1800rpm)를 기준으로 하여 감속비로 나누어서 계산하였습니다. 실제의 회전수는 부하의 크기에 따라서 표시된 수치보다 2~20% 적습니다.



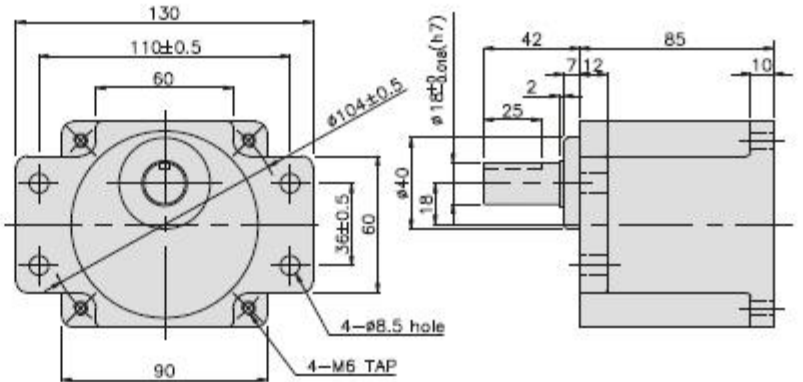
MOTOR OUTPUT	MODEL	TYPE
120W	K9RP120F□+K9P□BUF	REVERSIBLE MOTOR +GEARHEAD 울트라 날개 타입

DIMENSIONS

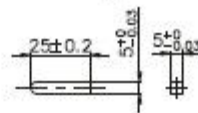
DECIMAL GEARHEAD
K9P10BX



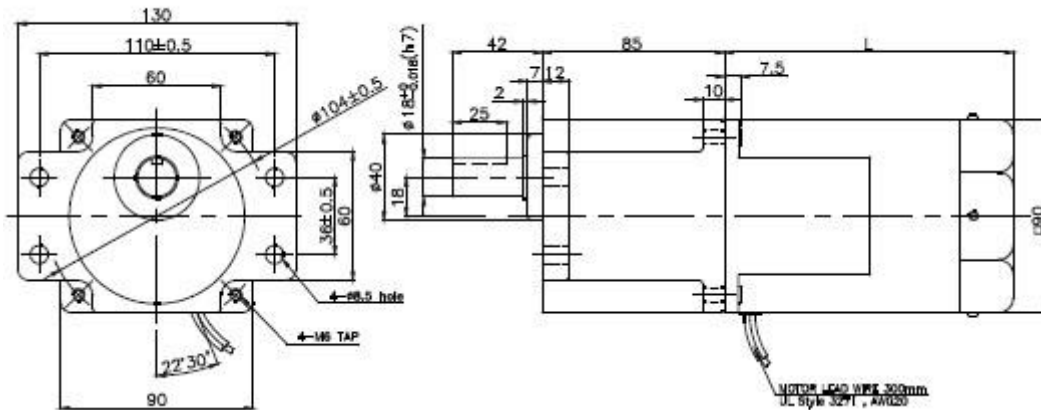
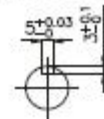
GEARHEAD
K9P□BUF



• KEY



• KEY GROOVE



치수도표

형식	적용기종	취부 BOLT
기어박스	K9P3~200BUF	3:1 ~ 200:1
중간기어박스	K9P10BX	10 배수 만큼 증가

헤르츠	L	적용 모델
50HZ	155	K9RP120F □ -C50
60HZ	135	K9RP120F □

무게

PART		WEIGHT(kg)
MOTOR		3.72
DECIMAL GEARHEAD		0.62
GEARHEAD	K9P3~18BUF	1.50
	K9P12.5~20BUF	1.62
	K9P25~60BUF	1.76
	K9P75~200BUF	1.82

SPECIFICATIONS

▶ 120W 30 분 정격, 4 극

Model		Voltage	Frequency	Current	Start T.	Rated T.	Speed	Condenser
		(V)	(Hz)	(A)	(N·m/kgf·cm)	(N·m/kgf·cm)	(rpm)	(μ F)
K9RP120FJ-C50	단상	100	50	2.61	0.65/6.5	0.9/9	1300	40
K9RP120FJ			60		0.7/7		1600	
K9RP120FU		110	60	1.93	0.6/6	0.755/7.55	1600	25
		115		1.88				
K9RP120FL-C50		200	50	1.07	0.6/6	0.9/9	1300	8.5
K9RP120FL			60				1.22	
K9RP120FC-C50		220	50	0.82	0.53/5.3	0.9/9	1300	6
K9RP120FC			60				1	
K9RP120FC-C50		230	50	0.85	0.58/5.8	0.9/9	1300	6
K9RP120FC			60				1.1	
K9RP120FD-C50		240	50	0.9	0.58/5.8	0.9/9	1300	6

※ SHAFT 형상 (S: 동근축 D-CUT, P: 기어축, K: KEY 타입축)

위표는 최대 정격부하시 사양입니다. 무부하시 회전수(rpm)는 60Hz 일때 1800rpm 입니다.

RATED TORQUE OF GEARHEAD

▶ 50Hz

단위 = 상단: N·m / 하단: kgf·cm

MODEL	SPEED (rpm)	500	416	300	250	200	166	150	120	100	83	75	60	50	41	37	30	25	20	16	15	12.5	10	8.3	7.5
MOTOR / GEARHEAD	Ratio	3	3.6	5	6	7.5	9	10	12.5	15	18	20	25	30	36	40	50	60	75	90	100	120	150	180	200
K9RP120F□-C50		2.19	2.62	3.65	4.37	5.47	6.56	7.29	8.2	9.84	11.81	13.12	14.76	17.71	21.26	23.62	29.52	30	30	30	30	30	30	30	30
K9P□BUF		21.9	26.2	36.5	43.7	54.7	65.6	72.9	82	98.4	118.1	131.2	147.6	177.1	212.6	236.2	295.2	300	300	300	300	300	300	300	300

▶ 60Hz

단위 = 상단: N·m / 하단: kgf·cm

MODEL	SPEED (rpm)	600	500	360	300	240	200	180	144	120	100	90	72	60	50	45	36	30	24	20	18	15	12	10	9
MOTOR / GEARHEAD	Ratio	3	3.6	5	6	7.5	9	10	12.5	15	18	20	25	30	36	40	50	60	75	90	100	120	150	180	200
K9RP120F□		1.79	2.14	2.98	3.57	4.47	5.36	5.95	6.7	8.04	9.64	10.72	12.06	14.47	17.36	19.29	24.11	28.93	30	30	30	30	30	30	30
K9P□BUF		17.9	21.4	29.8	35.7	44.7	53.6	59.5	67	80.4	96.4	107.2	120.6	144.7	173.6	192.9	241.1	289.3	300	300	300	300	300	300	300

※ GEARHEAD의 품명중 □에는 감속비가 들어갑니다.

※ ■ 색이 MOTOR와 같은 방향, 그외에는 반대 방향입니다.

※ 표의 감속비보다 더 감속하고자 할 경우는 GEARHEAD와 MOTOR 사이에 감속비 10의 DECIMAL GEARHEAD(중간기어)를 설치할 수 있습니다.

※ GEARHEAD의 설계상 보증 토크값이 300Kgfcm 이므로 실제 출력 토크값이 더 큰 경우에도 300Kgfcm 이상 표기하지 않았습니다.

※ 회전수는 MOTOR의 동기 회전수 (50Hz : 1500rpm, 60Hz : 1800rpm)를 기준으로 하여 감속비로 나누어서 계산하였습니다.

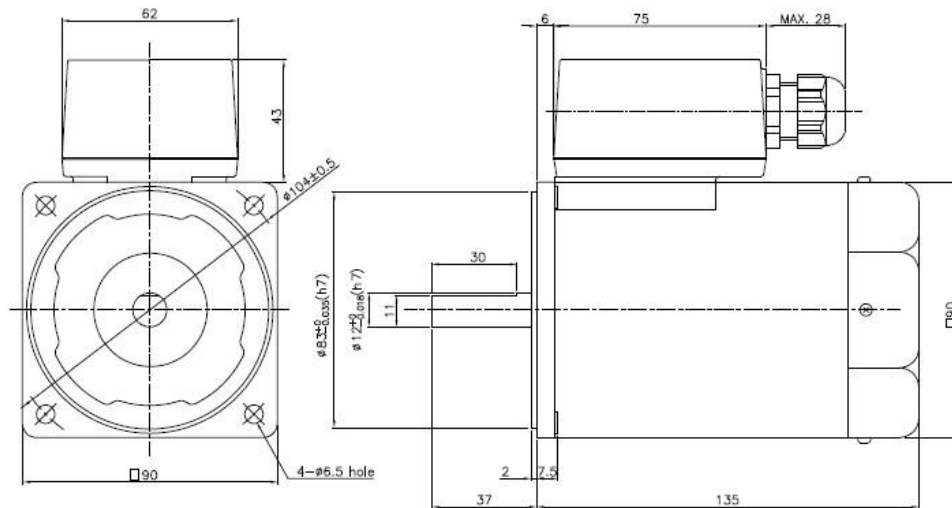
실제의 회전수는 부하의 크기에 따라서 표시된 수치보다 2~20% 적습니다.



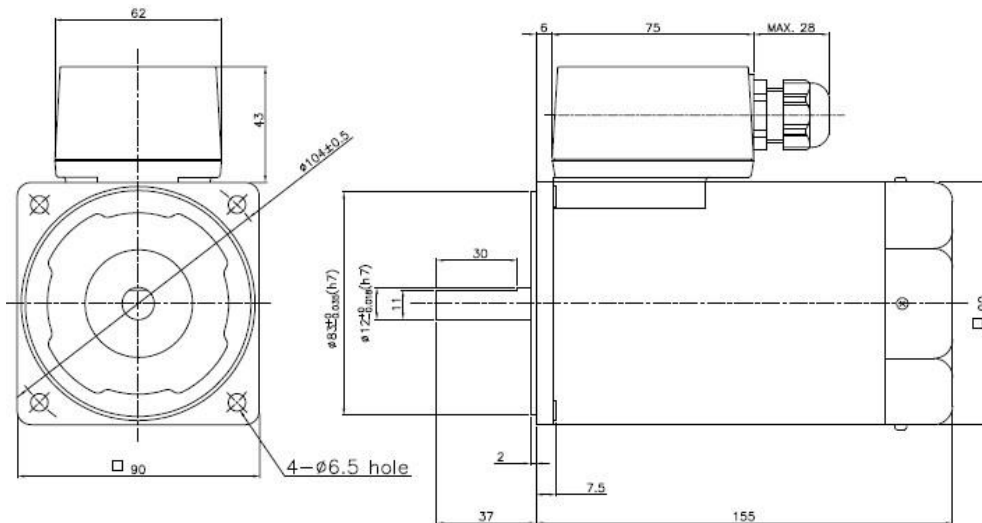
OUTPUT	MODEL	TYPE
120W (□90mm)	K9RS120F□-T K9RK120F□-T	터미널박스타입 동근축 리버시블 모터

DIMENSIONS

60HZ : K9RS120F □-T

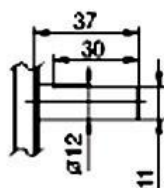


60HZ : K9RS120F □-T-C50

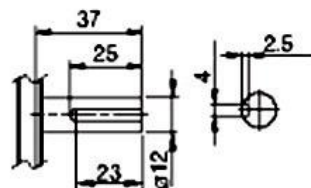


모터 출력축 사양

K9RS (D-CUT타입)



K9RK (KEY타입)



SPECIFICATIONS

▶ 120W 30 분 정격, 4 극 (동근축 타입)

Model	Voltage	Frequency	Current	Start T.	Rated T.	Speed	Condenser
	(V)	(Hz)	(A)	(N·m/kgf·cm)	(N·m/kgf·cm)	(rpm)	(μ F)
K9RS120FJ-T-C50 K9RK120FJ-T -C50	100	50	2.61	0.65/6.5	0.9/9	1300	40
K9RS120FJ-T K9RK120FJ-T		60		0.7/7	0.755/7.55	1600	
K9RS120FU-T K9RK120FU-T	110	60	1.93	0.6/6	0.755/7.55	1600	25
	115		1.88	0.62/6.2			
K9RS120FL-C50-T K9RK120FL-C50-T	200	50	1.07	0.6/6	0.9/9	1300	8.5
		K9RS120FL-T K9RK120FL-T	60		1.22	0.755/7.55	1550
K9RS120FC-C50-T K9RK120FC-C50-T	220	50	0.82	0.53/5.3	0.9/9	1300	6
		K9RS120FC-T K9RK120FC-T	60	1	0.63/6.3	0.735/7.35	1600
K9RS120FC-C50-T K9RK120FC-C50-T	230	50	0.85	0.58/5.8	0.9/9	1300	6
		K9RS120FC-T K9RK120FC-T	60	1.1	0.63/6.3	0.735/7.35	1600
K9RS120FD-C50-T K9RK120FD-C50-T	240	50	0.9	0.58/5.8	0.9/9	1300	6

단상

※ SHAFT 형상 (S: 동근축 D-CUT, P: 기어축 , K: KEY 타입축)

위표는 최대 정격부하시 사양입니다. 무부하시 회전수(rpm)는 60Hz 일때 1800rpm 입니다.

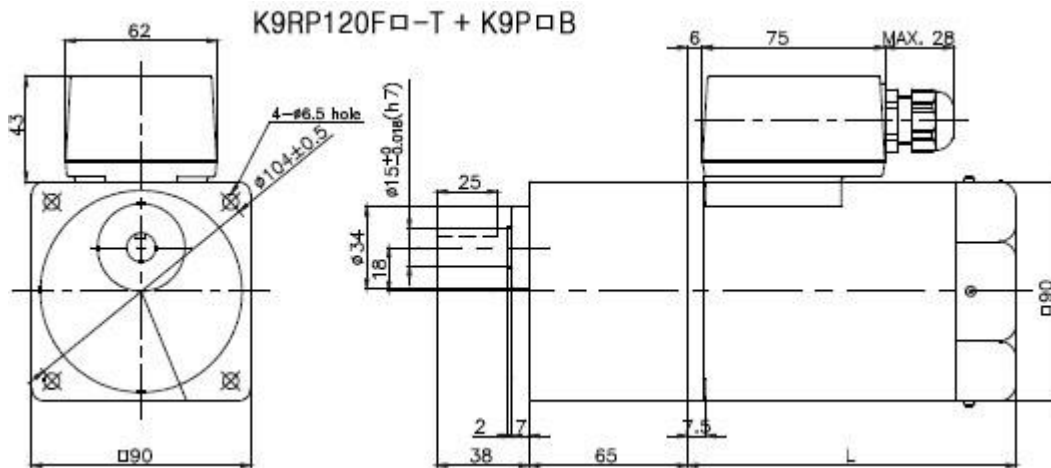
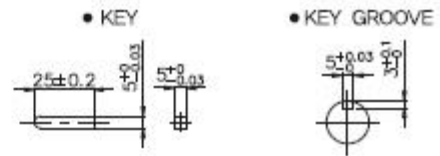
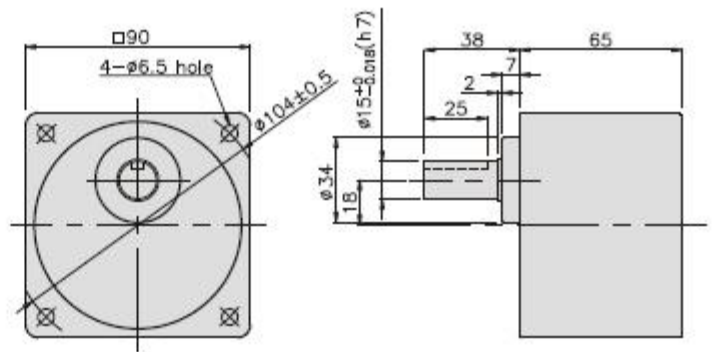
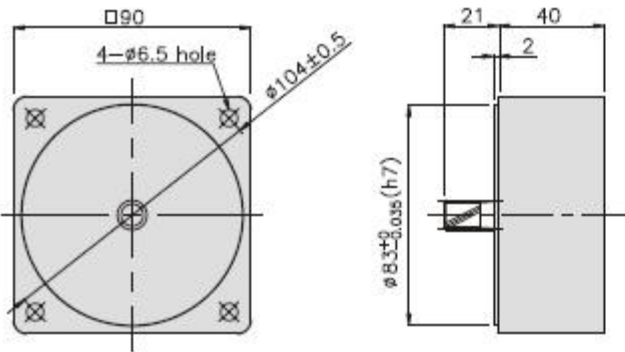


MOTOR OUTPUT	MODEL	TYPE
120W ($\square 90\text{mm}$)	K9RP120F \square -T + K9P \square B	터미널박스타입 기어축 리버시블 모터 +GEARHEAD 박스타입

DIMENSIONS

DECIMAL GEARHEAD
K9P10BX

GEAR HEAD
K9P \square B



치수도표

품번	적용기종	감속 비율
기어박스	K9P3~200B	3:1 ~ 200:1
중간기어박스	K9P10BX	10 배수 만큼 증가

헤르츠	L	적용 모델
50HZ	155	K9RP120F \square -T-C50
60HZ	135	K9RP120F \square -T

무게

PART	WEIGHT(kg)
MOTOR	3.90(50Hz) 3.20(60Hz)
DECIMAL GEARHEAD	0.62
GEARHEAD	
K9P3~18B	1.22
K9P12.5~20B	1.32
K9P25~60B	1.42
K9P75~200B	1.45

SPECIFICATIONS

▶ 120W 30 분정격, 4 극

Model		Voltage (V)	Frequency (Hz)	Current (A)	Start T. (N · m/kgf · cm)	Rated T. (N · m/kgf · cm)	Speed (rpm)	Condenser (μ F)
단상	K9RP120FJ-T - C50	100	50	2.61	0.65/6.5	0.9/9	1300	40
	K9RP120FJ-T		60		0.7/7	0.755/7.55	1600	
	K9RP120FU-T	110	60	1.93	0.6/6	0.755/7.55	1600	25
		115		1.88	0.62/6.2			
	K9RP120FL-T - C50	200	50	1.07	0.6/6	0.9/9	1300	8.5
	K9RP120FL-T		60	1.22		0.755/7.55	1550	8
	K9RP120FC-T - C50	220	50	0.82	0.53/5.3	0.9/9	1300	6
	K9RP120FC-T		60	1	0.63/6.3	0.735/7.35	1600	7
	K9RP120FC-T - C50	230	50	0.85	0.58/5.8	0.9/9	1300	6
	K9RP120FC-T		60	1.1	0.63/6.3	0.735/7.35	1600	7
	K9RP120FD-T - C50	240	50	0.9	0.58/5.8	0.9/9	1300	6

※ SHAFT 형상 (S: 동근축 D-CUT, P: 기어축, K: KEY 타입축)

위표는 최대 정격부하시 사양입니다. 무부하시 회전수(rpm)는 60Hz 일때 1800rpm 입니다.

RATED TORQUE OF GEARHEAD

▶ 50Hz

단위 = kgf · cm

MODEL	SPEED (rpm)	500	416	300	250	200	166	150	120	100	83	75	60	50	41	37	30	25	20	16	15	12.5	10	8.3	7.5
MOTOR / GEARHEAD	Ratio	3	3.6	5	6	7.5	9	10	12.5	15	18	20	25	30	36	40	50	60	75	90	100	120	150	180	200
K9RP120F□-T-C50		2.19	2.62	3.65	4.37	5.47	6.56	7.29	8.2	9.84	11.81	13.12	14.76	17.7	20	20	20	20	20	20	20	20	20	20	20
K9P□B		21.9	26.2	36.5	43.7	54.7	65.6	72.9	82	98.4	118.1	131.2	147.6	177	200	200	200	200	200	200	200	200	200	200	200

▶ 60Hz

단위 = 상단 : N · m / 하단 : kgf · cm

MODEL	SPEED (rpm)	600	500	360	300	240	200	180	144	120	100	90	72	60	50	45	36	30	24	20	18	15	12	10	9
MOTOR / GEARHEAD	Ratio	3	3.6	5	6	7.5	9	10	12.5	15	18	20	25	30	36	40	50	60	75	90	100	120	150	180	200
K9RP120F□-T		1.79	2.14	2.98	3.57	4.47	5.36	5.95	6.7	8.04	9.64	10.72	12.06	14.5	17.4	19.3	20	20	20	20	20	20	20	20	20
K9P□B		17.9	21.4	29.8	35.7	44.7	53.6	59.5	67	80.4	96.4	107.2	120.6	145	174	193	200	200	200	200	200	200	200	200	200

※ GEARHEAD의 품명중 □에는 감속비가 들어갑니다.

※ ■ 색이 MOTOR와 같은 방향, 그외에는 반대 방향입니다.

※ 표의 감속비보다 더 감속하고자 할 경우는 GEARHEAD와 MOTOR 사이에 감속비 10의 DECIMAL GEARHEAD(중간기어)를 설치 할수있습니다.

※ GEARHEAD의 설계상 보증 토오크값이 200kgfcm 이므로 실제 출력 토오크값이 더 큰경우에도 200kgfcm 이상 표기하지 않았습니다.

※ 회전수는 MOTOR의 동기 회전수 (50Hz : 1500rpm, 60Hz : 1800rpm)를 기준으로 하여 감속비로 나누어서 계산하였습니다.

실제의 회전수는 부하의 크기에 따라서 표시된 수치보다 2~20% 적습니다.

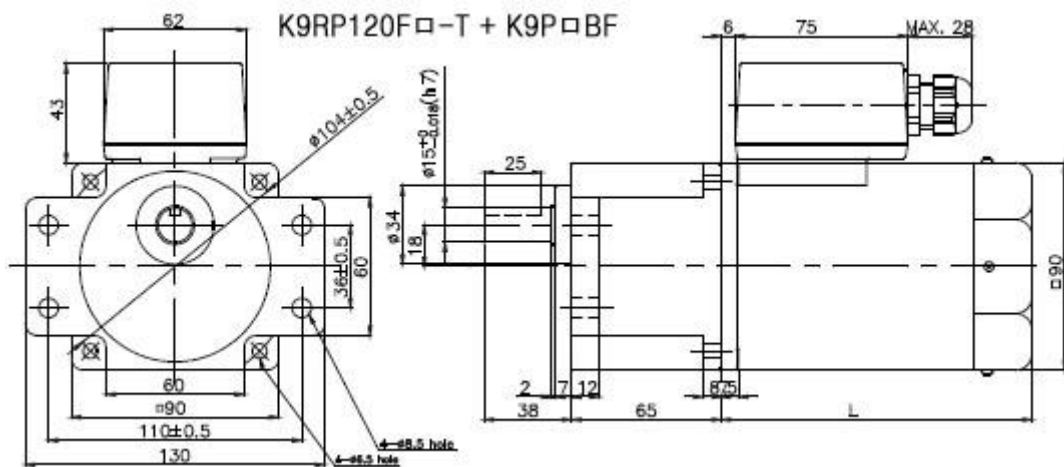
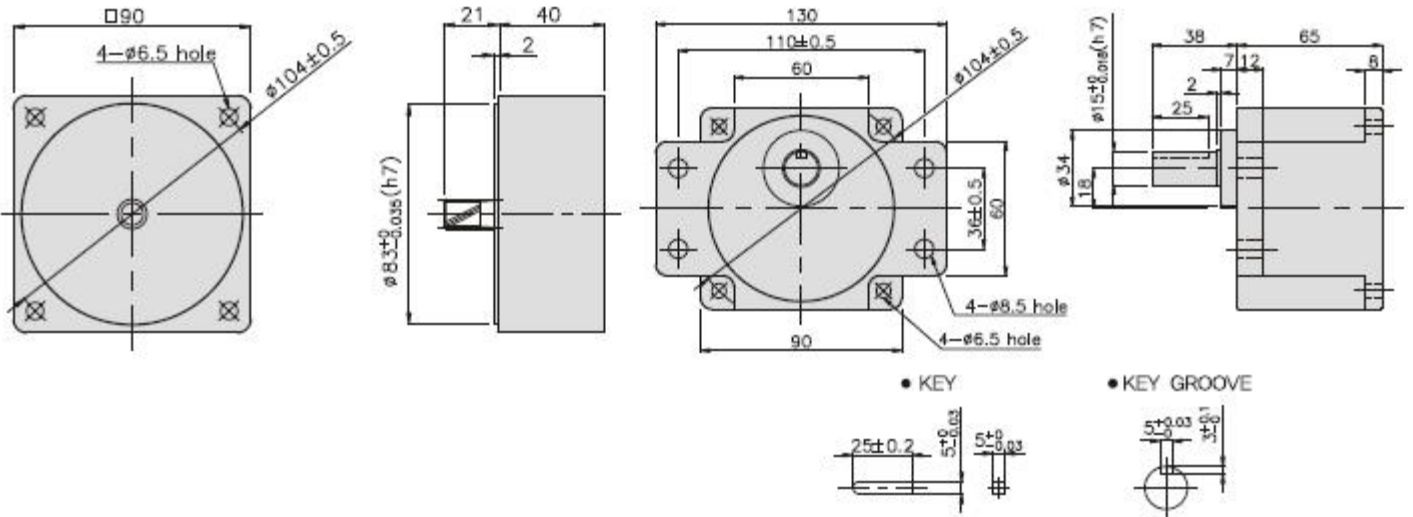


MOTOR OUTPUT	MODEL	TYPE
120W (\square 90mm)	K9RP120F \square -T + K9P \square BF	터미널박스 타입 기어축 리버시블 모터 +GEARHEAD 날개타입

DIMENSIONS

DECIMAL GEARHEAD
K9P10BX

GEAR HEAD
K9P \square BF



치수도표

형식	적용기종	감속 비율
기어박스	K9P3~200BF	3:1 ~ 200:1
중간기어박스	K9P10BX	10 배수 만큼 증가

헤르츠	L	적용 모델
50HZ	155	K9RP120F \square -T-C50
60HZ	135	K9RP120F \square -T

무게

PART		WEIGHT(kg)
MOTOR		3.90(50Hz) 3.20(60Hz)
DECIMAL GEARHEAD		0.62
GEARHEAD	K9P3~18BF	1.22
	K9P12.5~20BF	1.32
	K9P25~60BF	1.42
	K9P75~200BF	1.45

SPECIFICATIONS

▶ 120W 30 분정격, 4 극

Model		Voltage (V)	Frequency (Hz)	Current (A)	Start T. (N · m/kgf · cm)	Rated T. (N · m/kgf · cm)	Speed (rpm)	Condenser (μ F)
K9RP120FJ-T-C50	단상	100	50	2.61	0.65/6.5	0.9/9	1300	40
K9RP120FJ-T			60		0.7/7	0.755/7.55	1600	
K9RP120FU-T		110	60	1.93	0.6/6	0.755/7.55	1600	25
		115		1.88	0.62/6.2			
K9RP120FL-T -C50		200	50	1.07	0.6/6	0.9/9	1300	8.5
K9RP120FL-T				60		1.22	0.755/7.55	1550
K9RP120FC-T -C50		220	50	0.82	0.53/5.3	0.9/9	1300	6
K9RP120FC-T				60	1	0.63/6.3	0.735/7.35	1600
K9RP120FC-T -C50		230	50	0.85	0.58/5.8	0.9/9	1300	6
K9RP120FC-T				60	1.1	0.63/6.3	0.735/7.35	1600
K9RP120FD-T -C50		240	50	0.9	0.58/5.8	0.9/9	1300	6

※ SHAFT 형상 (S: 동근축 D-CUT, P: 기어축, K: KEY 타입축)

위표는 최대 정격부하시 사양입니다. 무부하시 회전수(rpm)는 60Hz 일때 1800rpm 입니다.

RATED TORQUE OF GEARHEAD

▶ 50Hz

단위 = kgf · cm

MODEL	SPEED (rpm)	500	416	300	250	200	166	150	120	100	83	75	60	50	41	37	30	25	20	16	15	12.5	10	8.3	7.5
MOTOR / GEARHEAD	Ratio	3	3.6	5	6	7.5	9	10	12.5	15	18	20	25	30	36	40	50	60	75	90	100	120	150	180	200
K9RP120F□-T-C50 K9P□BF		2.19	2.62	3.65	4.37	5.47	6.56	7.29	8.2	9.84	11.81	13.12	14.76	17.7	20	20	20	20	20	20	20	20	20	20	20
		21.9	26.2	36.5	43.7	54.7	65.6	72.9	82	98.4	118.1	131.2	147.6	177	200	200	200	200	200	200	200	200	200	200	200

▶ 60Hz

단위 = 상단: N · m / 하단 : kgf · cm

MODEL	SPEED (rpm)	600	500	360	300	240	200	180	144	120	100	90	72	60	50	45	36	30	24	20	18	15	12	10	9
MOTOR / GEARHEAD	Ratio	3	3.6	5	6	7.5	9	10	12.5	15	18	20	25	30	36	40	50	60	75	90	100	120	150	180	200
K9RP120F□-T K9P□BF		1.79	2.14	2.98	3.57	4.47	5.36	5.95	6.7	8.04	9.64	10.72	12.06	14.5	17.4	19.3	20	20	20	20	20	20	20	20	20
		17.9	21.4	29.8	35.7	44.7	53.6	59.5	67	80.4	96.4	107.2	120.6	145	174	193	200	200	200	200	200	200	200	200	200

※ GEARHEAD의 품명중 □에는 감속비가 들어갑니다.

※ ■ 색이 MOTOR와 같은 방향, 그외에는 반대 방향입니다.

※ 표의 감속비보다 더 감속하고자 할 경우는 GEARHEAD와 MOTOR 사이에 감속비 10의 DECIMAL GEARHEAD(중간기어)를 설치 할수있습니다.

※ GEARHEAD의 설계상 보증 토오크값이 200Kgfcm 이므로 실제 출력 토오크값이 더 큰경우에도 200Kgfcm 이상 표기하지 않습니다.

※ 회전수는 MOTOR의 동기 회전수 (50Hz : 1500rpm, 60Hz : 1800rpm)를 기준으로 하여 감속비로 나누어서 계산하였습니다.

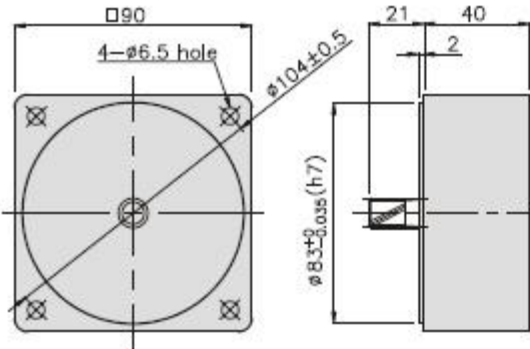
실제의 회전수는 부하의 크기에 따라서 표시된 수치보다 2~20% 적습니다.



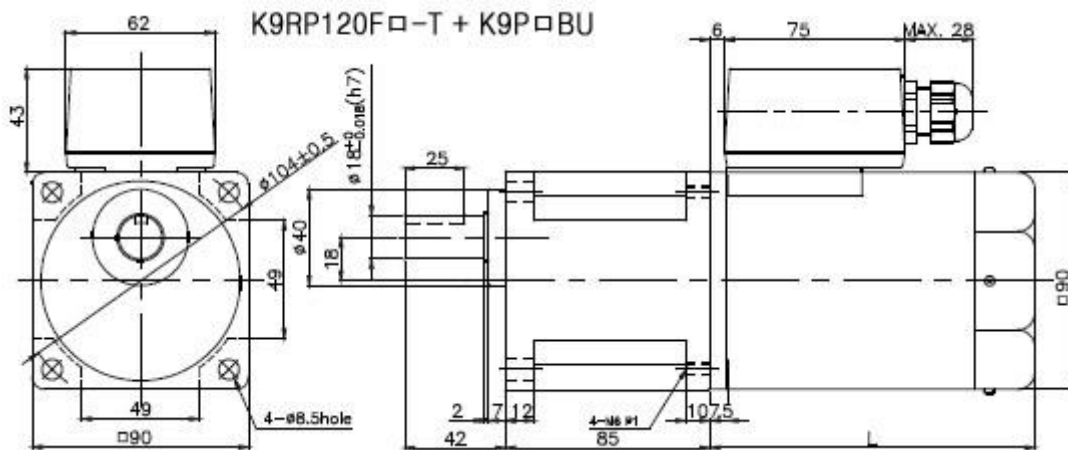
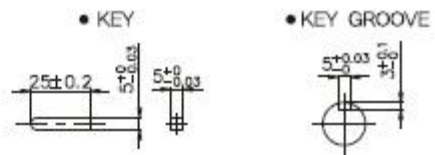
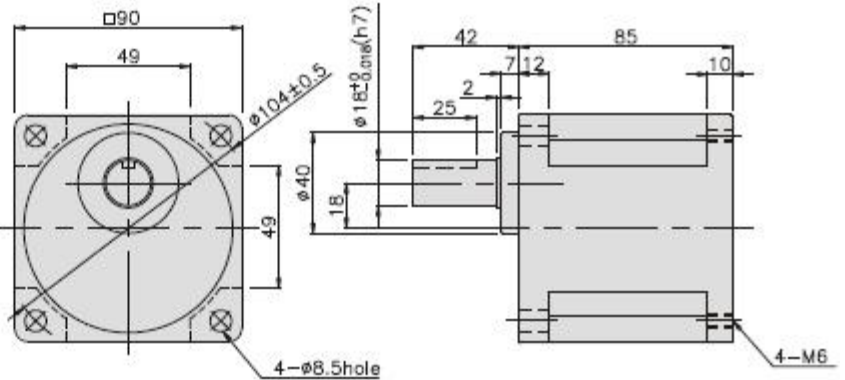
MOTOR OUTPUT	MODEL	TYPE
120W (□ 90mm)	K9RP120F□-T + K9P□BU	터미널박스타입 기어축 리버시블 모터 +GEARHEAD 박스타입

DIMENSIONS

DECIMAL GEARHEAD
K9P10BX



GEARHEAD
K9P□BU



치수도표

형식	적용기종	취부 BOLT
기어박스	K9P3~200BU	3:1 ~ 200:1
중간기어박스	K9P10BX	10 배수 만큼 증가

헤르츠	L	적용 모델
50HZ	155	K9RP120F □-T-C50
60HZ	135	K9RP120F □-T

무게

PART		WEIGHT(kg)
MOTOR		3.90(50Hz) 3.20(60Hz)
DECIMAL GEARHEAD		0.62
GEARHEAD	K9P3~18BU	1.44
	K9P12.5~20BU	1.55
	K9P25~60BU	1.69
	K9P75~200BU	1.74

SPECIFICATIONS

▶ 120W 30 분정격, 4 극

Model		Voltage (V)	Frequency (Hz)	Current (A)	Start T. (N · m/kgf · cm)	Rated T. (N · m/kgf · cm)	Speed (rpm)	Condenser (μ F)
K9RP120FJ-T-C50	단상	100	50	2.61	0.65/6.5	0.9/9	1300	40
K9RP120FJ-T			60		0.7/7			
K9RP120FU-T		110	60	1.93	0.6/6	0.755/7.55	1600	25
		115		1.88	0.62/6.2			
K9RP120FL-T -C50		200	50	1.07	0.6/6	0.9/9	1300	8.5
K9RP120FL-T				60		1.22	0.755/7.55	1550
K9RP120FC-T -C50		220	50	0.82	0.53/5.3	0.9/9	1300	6
K9RP120FC-T				60	1	0.63/6.3	0.735/7.35	1600
K9RP120FC-T -C50		230	50	0.85	0.58/5.8	0.9/9	1300	6
K9RP120FC-T				60	1.1	0.63/6.3	0.735/7.35	1600
K9RP120FD-T -C50		240	50	0.9	0.58/5.8	0.9/9	1300	6

※ SHAFT 형상 (S: 동근축 D-CUT, P: 기어축, K: KEY 타입축)
 위표는 최대 정격부하시 사양입니다. 무부하시 회전수(rpm)는 60Hz 일때 1800rpm 입니다.

RATED TORQUE OF GEARHEAD

▶ 50Hz

단위 = 상단: N·m / 하단 : kgf·cm

MODEL	SPEED (rpm)	500	416	300	250	200	166	150	120	100	83	75	60	50	41	37	30	25	20	16	15	12.5	10	8.3	7.5
MOTOR / GEARHEAD	Ratio	3	3.6	5	6	7.5	9	10	12.5	15	18	20	25	30	36	40	50	60	75	90	100	120	150	180	200
K9RP120F□-T-C50		2.19	2.62	3.65	4.37	5.47	6.56	7.29	8.2	9.84	11.81	13.12	14.76	17.71	21.26	23.62	29.52	30	30	30	30	30	30	30	30
KP□BU		21.9	26.2	36.5	43.7	54.7	65.6	72.9	82	98.4	118.1	131.2	147.6	177.1	212.6	236.2	295.2	300	300	300	300	300	300	300	300

▶ 60Hz

단위 = 상단: N·m / 하단 : kgf·cm

MODEL	SPEED (rpm)	600	500	360	300	240	200	180	144	120	100	90	72	60	50	45	36	30	24	20	18	15	12	10	9
MOTOR / GEARHEAD	Ratio	3	3.6	5	6	7.5	9	10	12.5	15	18	20	25	30	36	40	50	60	75	90	100	120	150	180	200
K9RP120F□-T		1.79	2.14	2.98	3.57	4.47	5.36	5.95	6.7	8.04	9.64	10.72	12.06	14.47	17.36	19.29	24.11	28.93	30	30	30	30	30	30	30
K9P□BU		17.9	21.4	29.8	35.7	44.7	53.6	59.5	67	80.4	96.4	107.2	120.6	144.7	173.6	192.9	241.1	289.3	300	300	300	300	300	300	300

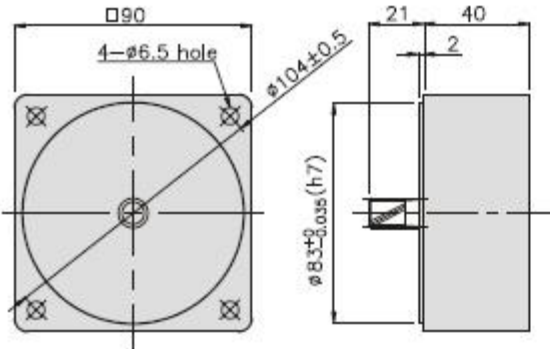
- ※ GEARHEAD의 품명중 □에는 감속비가 들어갑니다.
- ※ ■ 색이 MOTOR와 같은 방향, 그외에는 반대 방향입니다.
- ※ 표의 감속비보다 더 감속하고자 할 경우는 GEARHEAD와 MOTOR 사이에 감속비 10의 DECIMAL GEARHEAD를 설치할 수 있습니다. 이 경우의 허용 TORQUED는 30 N·m / 300 kgf·cm 입니다.
- ※ 회전수는 MOTOR의 동기 회전수 (50Hz : 1500rpm, 60Hz : 1800rpm)를 기준으로 하여 감속비로 나누어서 계산하였습니다. 실제의 회전수는 부하의 크기에 따라서 표시된 수치보다 2~20% 적습니다.



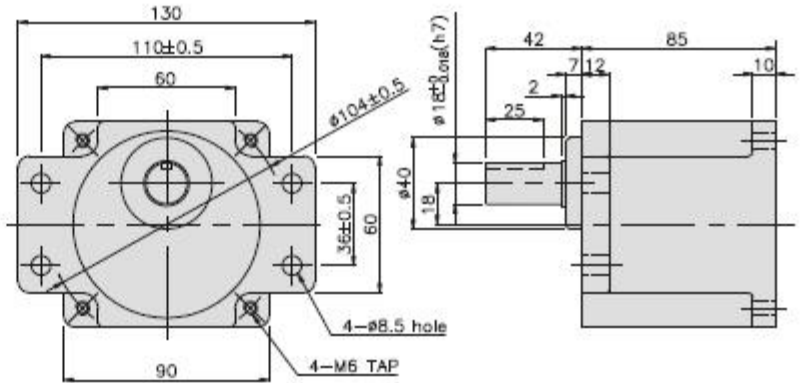
MOTOR OUTPUT	MODEL	TYPE
120W ($\square 90$ mm)	K9RP120F \square -T + K9P \square BUF	터미널박스타입 기어축 리버시블 모터 +GEARHEAD 박스타입

DIMENSIONS

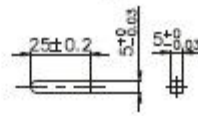
DECIMAL GEARHEAD
K9P10BX



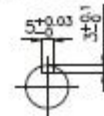
GEARHEAD
K9P \square BUF



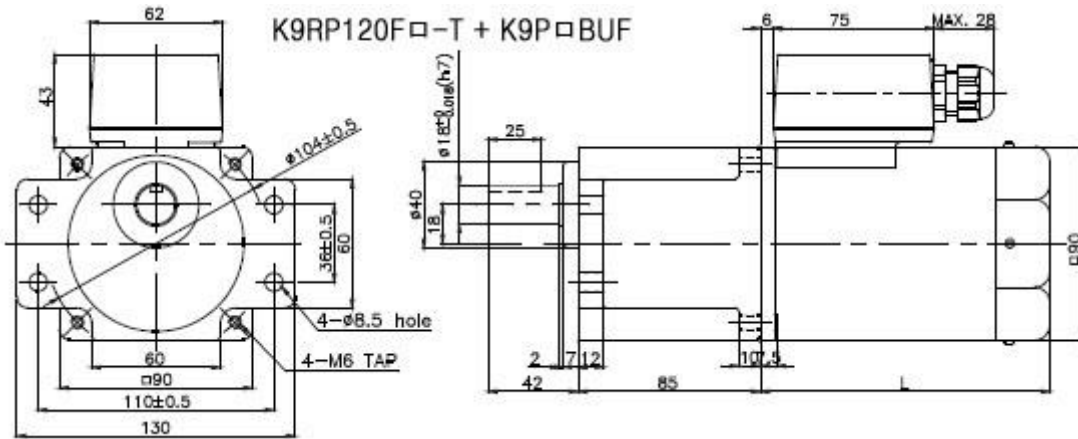
• KEY



• KEY GROOVE



K9RP120F \square -T + K9P \square BUF



치수도표

형식	적용기종	취부 BOLT
기어박스	K9P3~200BUF	3:1 ~ 200:1
중간기어박스	K9P10BX	10 배수 만큼 증가

무게

PART	WEIGHT(kg)
MOTOR	3.90(50Hz) 3.20(60Hz)
DECIMAL GEARHEAD	0.62
GEARHEAD	
K9P3~18BUF	1.50
K9P12.5~20BUF	1.62
K9P25~60BUF	1.76
K9P75~200BUF	1.82

헤르츠	L	적용 모델
50HZ	155	K9RP120F \square -T-C50
60HZ	135	K9RP120F \square -T

SPECIFICATIONS

▶ 120W 30 분정격, 4 극

Model		Voltage (V)	Frequency (Hz)	Current (A)	Start T. (N · m/kgf · cm)	Rated T. (N · m/kgf · cm)	Speed (rpm)	Condenser (μ F)
K9RP120FJ-T-C50	단상	100	50	2.61	0.65/6.5	0.9/9	1300	40
K9RP120FJ-T			60		0.7/7			
K9RP120FU-T		110	60	1.93	0.6/6	0.755/7.55	1600	25
		115		1.88	0.62/6.2			
K9RP120FL-T -C50		200	50	1.07	0.6/6	0.9/9	1300	8.5
K9RP120FL-T				60		1.22	0.755/7.55	1550
K9RP120FC-T -C50		220	50	0.82	0.53/5.3	0.9/9	1300	6
K9RP120FC-T				60	1	0.63/6.3	0.735/7.35	1600
K9RP120FC-T -C50		230	50	0.85	0.58/5.8	0.9/9	1300	6
K9RP120FC-T				60	1.1	0.63/6.3	0.735/7.35	1600
K9RP120FD-T -C50		240	50	0.9	0.58/5.8	0.9/9	1300	6

※ SHAFT 형상 (S: 동근축 D-CUT, P: 기어축, K: KEY 타입축)
위표는 최대 정격부하시 사양입니다. 무부하시 회전수(rpm)는 60Hz 일때 1800rpm 입니다.

RATED TORQUE OF GEARHEAD

▶ 50Hz

단위 = 상단: N · m / 하단 : kgf · cm

MODEL	SPEED (rpm)	500	416	300	250	200	166	150	120	100	83	75	60	50	41	37	30	25	20	16	15	12.5	10	8.3	7.5
MOTOR / GEARHEAD	Ratio	3	3.6	5	6	7.5	9	10	12.5	15	18	20	25	30	36	40	50	60	75	90	100	120	150	180	200
K9RP120F□-T-C50		2.19	2.62	3.65	4.37	5.47	6.56	7.29	8.2	9.84	11.81	13.12	14.76	17.71	21.26	23.62	29.52	30	30	30	30	30	30	30	30
K9P□BUF		21.9	26.2	36.5	43.7	54.7	65.6	72.9	82	98.4	118.1	131.2	147.6	177.1	212.6	236.2	295.2	300	300	300	300	300	300	300	300

▶ 60Hz

단위 = 상단: N · m / 하단 : kgf · cm

MODEL	SPEED (rpm)	600	500	360	300	240	200	180	144	120	100	90	72	60	50	45	36	30	24	20	18	15	12	10	9
MOTOR / GEARHEAD	Ratio	3	3.6	5	6	7.5	9	10	12.5	15	18	20	25	30	36	40	50	60	75	90	100	120	150	180	200
K9RP120F□-T		1.79	2.14	2.98	3.57	4.47	5.36	5.95	6.7	8.04	9.64	10.72	12.06	14.47	17.36	19.29	24.11	28.93	30	30	30	30	30	30	30
K9P□BUF		17.9	21.4	29.8	35.7	44.7	53.6	59.5	67	80.4	96.4	107.2	120.6	144.7	173.6	192.9	241.1	289.3	300	300	300	300	300	300	300

※ GEARHEAD의 품명중 □에는 감속비가 들어갑니다.
 ※ ■ 색이 MOTOR와 같은 방향, 그외에는 반대 방향입니다.
 ※ 표의 감속비보다 더 감속하고자 할 경우는 GEARHEAD와 MOTOR 사이에 감속비 10의 DECIMAL GEARHEAD(중간기어)를 설치할수있습니다.
 ※ GEARHEAD의 설계상 보증 토크값이 300Kgfcm 이므로 실제 출력 토크값이 더 큰경우에도 300Kgfcm 이상 표기하지 않았습니다.
 ※ 회전수는 MOTOR의 동기 회전수 (50Hz : 1500rpm, 60Hz : 1800rpm)를 기준으로 하여 감속비로 나누어서 계산하였습니다.
 실제의 회전수는 부하의 크기에 따라서 표시된 수치보다 2~20% 적습니다.