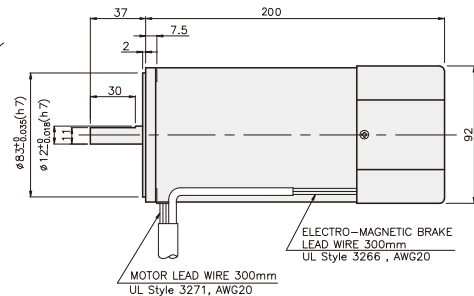
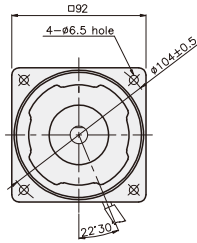


## BRAKE MOTOR

### 200W

### □90mm

K9□S200F□-B



## SPECIFICATIONS

200W 연속정격, 4극

Model	Duty	Voltage (V)	Frequency (Hz)	Current (A)	Start T. (N·m/kgf·cm)	Rated T. (N·m/kgf·cm)	Speed (rpm)	Condenser (μF)	Friction T. (N·m/kgf·cm)
K9I□200FT-B K9I□200FH-B K9I□200FM-B K9I□200FV-B K9I□200FQ-B K9I□200FZ-B	삼상 30분	200	50	1.62	4/40	1.5/15	1300	-	1/10
			60	1.29	3.15/31.5	1.22/12.1	1600		
		220	50	1.36	4.25/42.5	1.45/14.5	1350	-	1/10
			60	1.06	3.4/34	1.22/12.2	1600		
		230	50	1.51	4.3/43	1.45/14.5	1350	-	1/10
			60	1.15	3.5/35	1.22/12.2	1600		
		380	50	0.81	4.3/43	1.45/45.5	1350	-	1/10
			60	0.58	3.6/36	1.22/12.2	1600		
		400	50	0.91	4.5/45	1.45/14.5	1350	-	1/10
			60	0.67	4/40	1.22/12.2	1600		
		415	50	0.62	3.8/38	1.5/15	1300	-	1/10
			60	0.58	3/30	1.26/12.6	1550		
440	50	0.68	4.1/41	1.5/15	1300	-	1/10		
	60	0.54	3/30	1.22/12.2	1600				

\* □ : SHAFT 형상(S : STRAIGHT, P : PINION)

## RATED TORQUE OF GEARHEAD

### ● 50Hz

단위 = 상단 : N·m / 하단 : kgf·cm

Model Motor/ Gearhead	Speed(rpm)	500	416	300	250	200	166	150	120	100	83	75	60	50	41	37	30	25	20	16	15	13	10	8.3	7.5
	Ratio	3	3.6	5	6	7.5	9	10	12.5	15	18	20	25	30	36	40	50	60	75	90	100	120	150	180	200
K9IP200F□-B K9P□BU, BUF	3.52	4.23	5.87	7.05	8.81	10.57	11.75	13.21	15.86	19.03	21.14	23.78	28.54	30	30	30	30	30	30	30	30	30	30	30	30
	35.2	42.3	58.7	70.5	88.1	105.7	117.5	132.1	158.6	190.3	211.4	237.8	285.4	300	300	300	300	300	300	300	300	300	300	300	300

### ● 60Hz

단위 = 상단 : N·m / 하단 : kgf·cm

Model Motor/ Gearhead	Speed(rpm)	600	500	360	300	240	200	180	144	120	100	90	72	60	50	45	36	30	24	20	18	15	12	10	9
	Ratio	3	3.6	5	6	7.5	9	10	12.5	15	18	20	25	30	36	40	50	60	75	90	100	120	150	180	200
K9IP200F□-B K9P□BU, BUF	2.96	3.56	4.94	5.93	7.41	8.89	9.88	11.12	13.34	16.01	17.79	20.01	24.01	28.82	30	30	30	30	30	30	30	30	30	30	30
	29.6	35.6	49.4	59.3	74.1	88.9	98.8	111.2	133.4	160.1	177.9	200.1	240.1	288.2	300	300	300	300	300	300	300	300	300	300	300

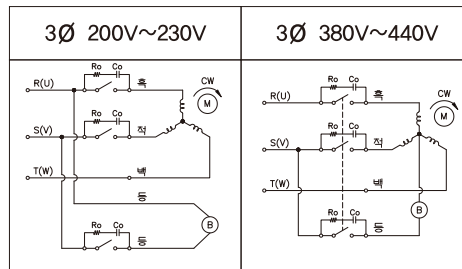
- \* GEARHEAD-DECIMAL GEARHEAD는 별매입니다.
- \* GEARHEAD의 품명중 □에는 감속비가 들어갑니다.
- \* ■ 색이 MOTOR와 같은 방향, 그 외에는 반대 방향입니다.
- \* 표의 감속비보다 더 감속하고자 할 경우는 GEARHEAD와 MOTOR 사이에 감속비 10의 DECIMAL GEARHEAD를 설치할 수 있습니다. 이 경우의 허용 TORQUE는 30 N·m / 300 kgf·cm 입니다.
- \* 회전수는 MOTOR의 동기 회전수 (50 Hz : 1500 rpm, 60 Hz : 1800 rpm)를 기준으로 하여 감속비로 나누어서 계산하였습니다. 실제의 회전수는 부하의 크기에 따라서 표시된 수치보다 2~20% 적습니다.

## GEARHEAD

### CONNECTION DIAGRAMS

삼상모터

접점 보호를 위해 결선도와 같이 서지(Surge) 전압 흡수용 Cr 회로를 접속하여 주십시오.  
 $R_o = 5 - 200\Omega$   
 $C_o = 0,1 \sim 0,2\mu F \ 200WV(400WV)$



※ 회전방향은 출력축에서 볼 경우  
 CCW는 U,V,W중 2선을 바꾸어 결선

### DIMENSIONS

K9P□BU

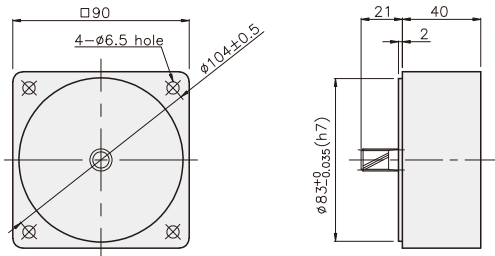


K9P□BUF

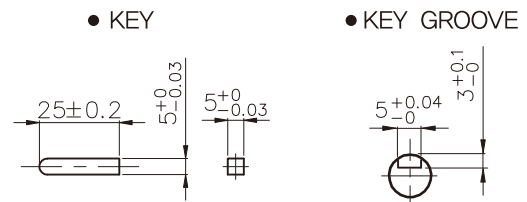


DECIMAL GEARHEAD

K9P10BX

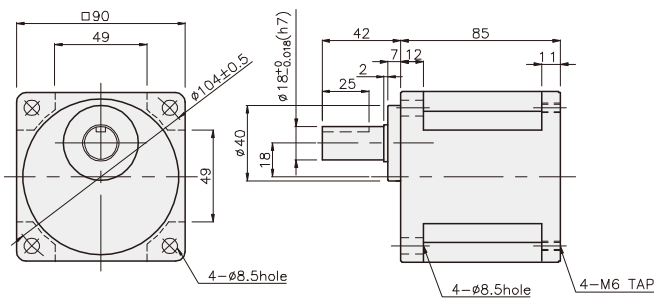


KEY SPEC

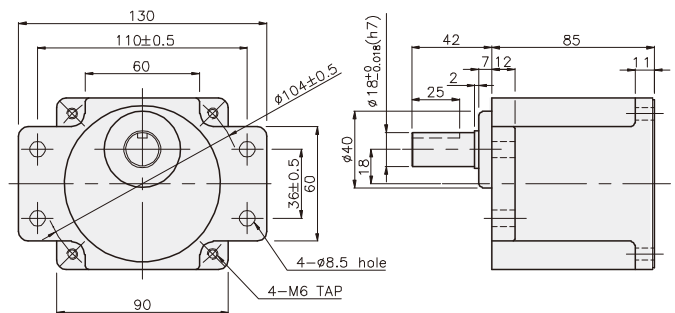


GEARHEAD

K9P□BU



K9P□BUF



## GEARHEAD

### DIMENSIONS

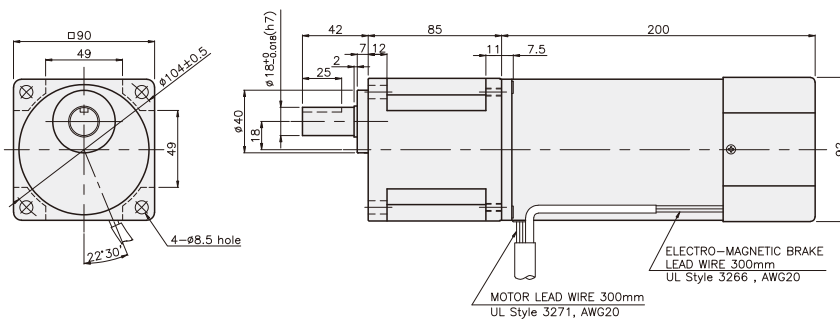
K9□P200F□ + K9P□BU



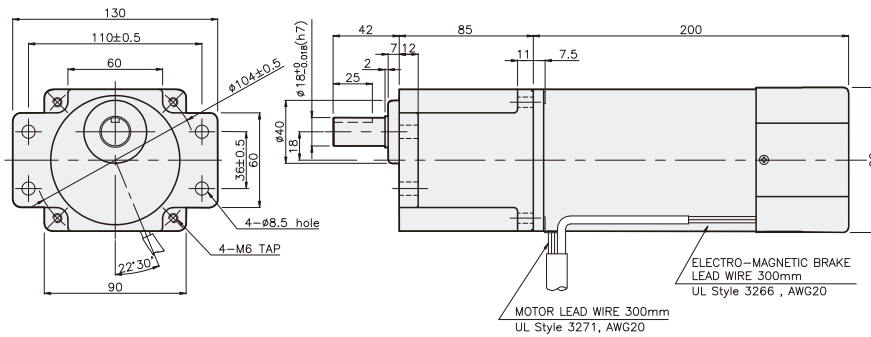
K9□P200F□ + K9P□BUF



K9IP200F□-B + K9P□BU



K9IP200F□-B + K9P□BUF



#### 무게

PART	WEIGHT(kg)
MOTOR	4.38
DECIMAL GEARHEAD	0.62

#### 치수도표

품번	적용기종	취부 BOLT
01	K9P3~200BU	M6 P1.0 X 20
02	K9P10BX	M6 P1.0 X 65

#### 무게

PART	WEIGHT(kg)
K9P3~10BU	1.44
K9P12.5~20BU	1.55
K9P25~60BU	1.69
K9P75~200BU	1.74

#### 치수도표

품번	적용기종	취부 BOLT
01	K9P3~200BUF	M6 P1.0 X 20
02	K9P10BX	M6 P1.0 X 65

#### 무게

PART	WEIGHT(kg)
K9P3~10BUF	1.50
K9P12.5~20BUF	1.62
K9P25~60BUF	1.76
K9P75~200BUF	1.82