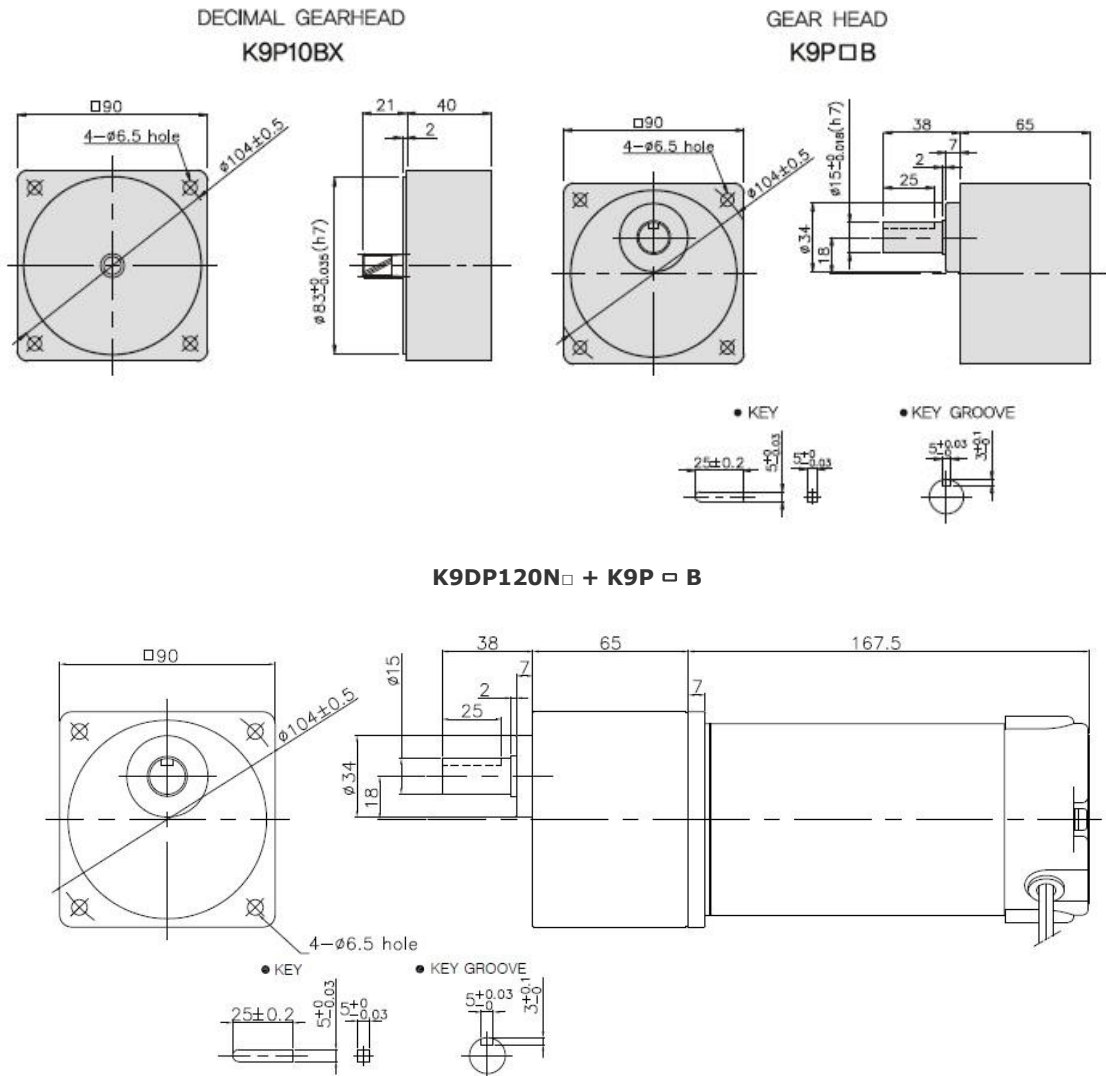




OUTPUT	MODEL	TYPE
120W DC12V,24V 3000RPM (\square 90mm)	K9DP120N1 + K9P \square B K9DP120N2 + K9P \square B K9DP120N4 + K9P \square B	K9DP 시리즈 기어축 DC 모터+강력형 박스타입 기어박스

DIMENSIONS



치수도표

품번	적용기종	감속 비율
기어박스	K9P3~200B	3:1 ~ 200:1
중간기어박스	K9P10BX	10 배수 만큼 증가

무게

PART	WEIGHT(kg)
MOTOR	3.1
DECIMAL GEARHEAD	0.62
GEARHEAD	
K9P3~18B	1.22
K9P12.5~20B	1.32
K9P25~60B	1.42
K9P75~200B	1.45

SPECIFICATIONS

▶ 120W

Model	output (W)	Voltage (V)	RATED			NO LOAD Speed (rpm)	WEIGHT (kg)
			Speed (rpm)	Torque (N·m/kgf·cm)	Current (A)		
K9DP120N1	120	12	3000	0.39/3.9	17.9	3500	3.1
K9DP120N2		24			7.7	3500	3.1
K9DP120N3		90			1.9	3500	3.1

※ SHAFT 형상 (S: 동근축 D-CUT, P: 강력형 기어축)

RATED TORQUE OF GEARHEAD

▶ DC12V (□=1), 24V (□=2), 90V (□=3) 120W 3000RPM+기어박스

단위 = 상단 : N·m / 하단 : kgf·cm

MODEL	SPEED (rpm)	1000	833	600	500	400	333	300	240	200	167	150	120	100	83	75	60	50	40	33	30	25	20	17	15
MOTOR / GEARHEAD	Ratio	3	3.6	5	6	7.5	9	10	12.5	15	18	20	25	30	36	40	50	60	75	90	100	120	150	180	200
K9DP120N□ K9P□B	0.95	1.14	1.58	1.89	2.37	2.84	3.15	3.55	4.26	5.11	5.68	6.39	7.67	9.2	10.2	12.8	15.3	17.3	20	20	20	20	20	20	20
	9.5	11.4	15.8	18.9	23.7	28.4	31.5	35.5	42.6	51.1	56.8	63.9	76.7	92.0	102	128	153	173	200	200	200	200	200	200	200

※ GEARHEAD의 품명중 □에는 감속비가 들어갑니다.

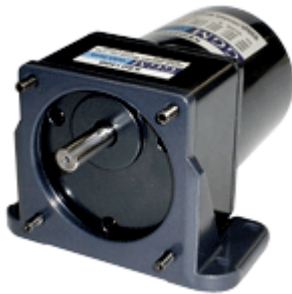
※ ■ 색이 MOTOR와 같은 방향, 그외에는 반대 방향입니다.

※ 표의 감속비보다 더 감속하고자 할 경우는 GEARHEAD와 MOTOR 사이에 감속비 10의 DECIMAL GEARHEAD(중간기어)를 설치할 수 있습니다.

※ GEARHEAD의 설계상 보증 토오크값이 200KgfcM 이므로 실제 출력 토오크값이 더 큰 경우에도 200KgfcM 이상 표기하지 않았습니다.

※ 회전수는 MOTOR의 정격 부하시 최대 회전수 3000rpm을 기준으로 하여 감속비로 나누어서 계산하였습니다.

선택 옵션 - 모터고정대

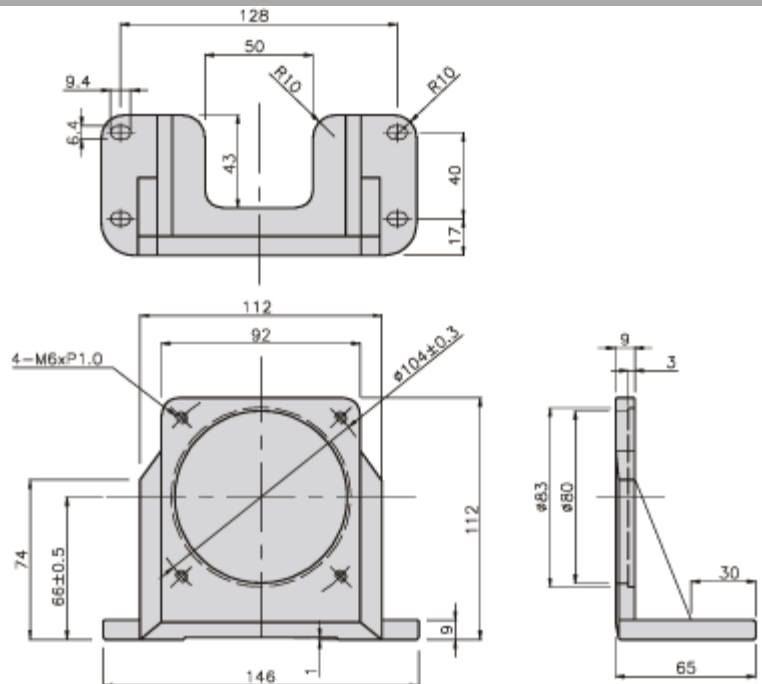


DOWNLOAD

DIMENSION	CAD	3D
	PDF	

MODEL	적용제품	특성
K9B-M6 (□90mm)	표준형 모터 □90mm GEARHEAD : K9G□C, K9P□B	중량 270g 재질 AL

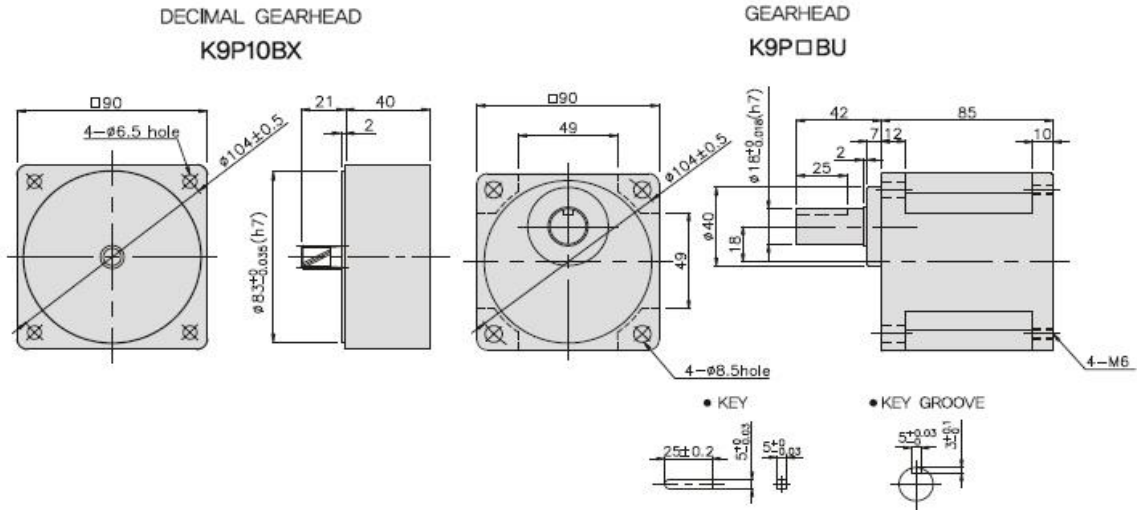
DIMENSIONS



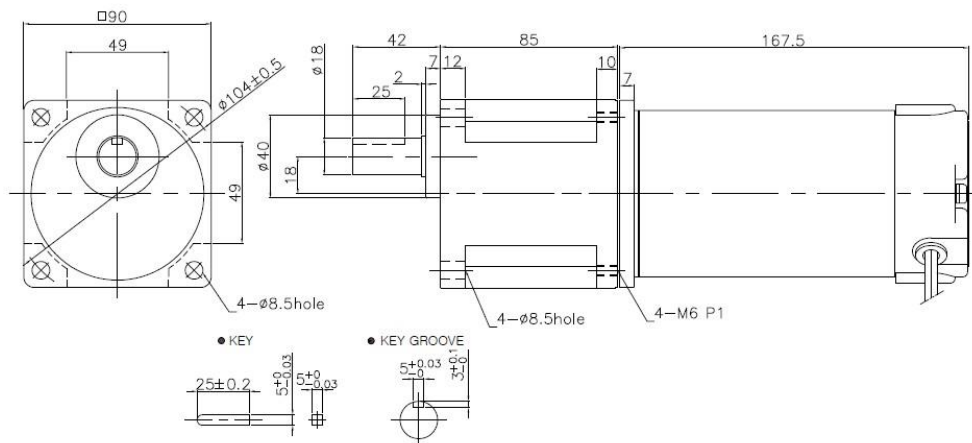


OUTPUT	MODEL	TYPE
120W DC12V,24V 3000RPM (\varnothing 90mm)	K9DP120N1 + K9P \square BU K9DP120N2 + K9P \square BU K9DP120N3 + K9P \square BU	K9DP 씨리즈 기어축 DC 모터+울트라 박스타입 기어박스

DIMENSIONS



K9DP120N□ + K9P □ BU



치수도표

품번	적용기종	감속 비율
기어박스	K9P3~200BU	3:1 ~ 200:1
중간기어박스	K9P10BX	10 배수 만큼 증가

무게

PART	WEIGHT(kg)
MOTOR	3.1
DECIMAL GEARHEAD	0.62
GEARHEAD	
K9P3~18BU	1.44
K9P12.5~20BU	1.55
K9P25~60BU	1.69
K9P75~200BU	1.74

SPECIFICATIONS

▶ 120W

Model	output (W)	Voltage (V)	RATED			NO LOAD Speed (rpm)	WEIGHT (kg)
			Speed (rpm)	Torque (N·m/kgf·cm)	Current (A)		
K9DP120N1	120	12	3000	0.39/3.9	17.9	3500	3.1
K9DP120N2		24					
K9DP120N3		90					

※ SHAFT 형상 (S: 동근축 D-CUT, P: 강력형 기어축)

RATED TORQUE OF GEARHEAD

▶ DC12V (□=1),24V (□=2),90V (□=3) 120W 3000RPM+기어박스

단위 = 상단 : N·m / 하단 : kgf·cm

MODEL	SPEED (rpm)	1000	833	600	500	400	333	300	240	200	167	150	120	100	83	75	60	50	40	33	30	25	20	17	15
MOTOR / GEARHEAD	Ratio	3	3.6	5	6	7.5	9	10	12.5	15	18	20	25	30	36	40	50	60	75	90	100	120	150	180	200
K9DP120N□ K9P □ BU	0.95	1.14	1.58	1.89	2.37	2.84	3.15	3.55	4.26	5.11	5.68	6.39	7.67	9.2	10.2	12.8	15.3	17.3	20.7	23	27.6	30	30	30	
	9.5	11.4	15.8	18.9	23.7	28.4	31.5	35.5	42.6	51.1	56.8	63.9	76.7	92.0	102	128	153	173	207	230	276	300	300	300	

※ GEARHEAD의 품명중 □에는 감속비가 들어갑니다.

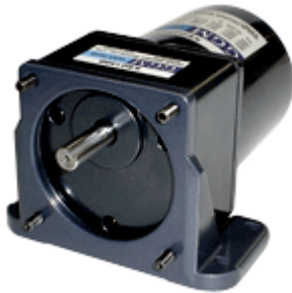
※ ■ 색이 MOTOR와 같은 방향, 그외에는 반대 방향입니다.

※ 표의 감속비보다 더 감속하고자 할 경우는 GEARHEAD와 MOTOR 사이에 감속비 10의 DECIMAL GEARHEAD(중간기어)를 설치할 수 있습니다.

※ GEARHEAD의 설계상 보증 토오크값이 300Kgfcm이므로 실제 출력 토오크값이 더 큰 경우에도 300Kgfcm 이상 표기하지 않았습니다.

※ 회전수는 MOTOR의 정격 부하시 최대 회전수 3000rpm을 기준으로 하여 감속비로 나누어서 계산하였습니다.

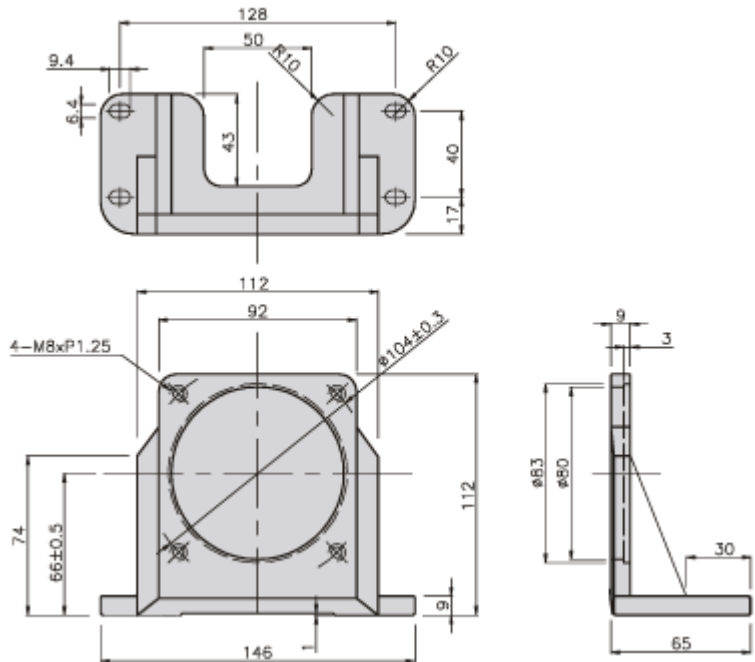
선택 옵션 - 모터고정대



DOWNLOAD		
DIMENSION	CAD	3D
CATALOGUE	PDF	

MODEL	적용제품	특성
K9B-M8 (□90mm)	GEARHEAD : K9P□BU	중량 270g 재질 AL

DIMENSIONS

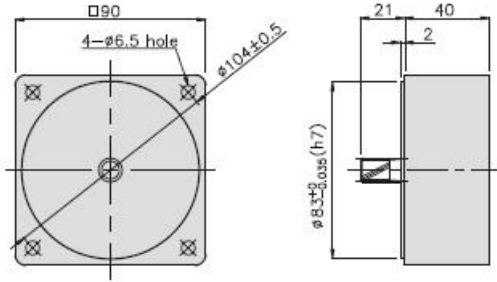




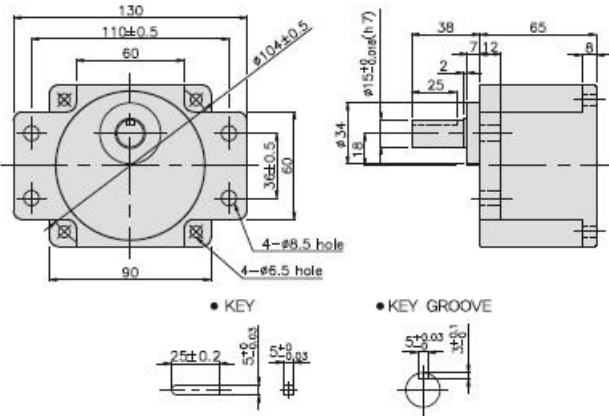
OUTPUT	MODEL	TYPE
120W DC12V,24V 3000RPM (\varnothing 90mm)	K9DP120N1 + K9P \square BF K9DP120N2 + K9P \square BF K9DP120N3 + K9P \square BF	K9DP 시리즈 기어축 DC 모터+강력형 날개타입 기어박스

DIMENSIONS

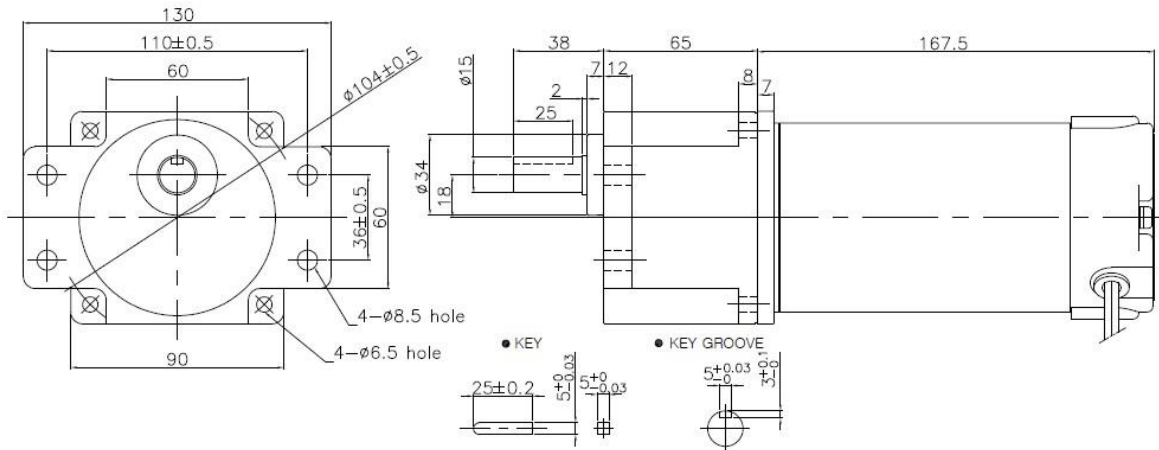
DECIMAL GEARHEAD
K9P10BX



GEAR HEAD
K9P \square BF



K9DP120N \square + K9P \square BF



치수도표

품번	적용기종	감속 비율
기어박스	K9P3~200BF	3:1 ~ 200:1
중간기어박스	K9P10BX	10 배수 만큼 증가

무게

PART		WEIGHT(kg)
MOTOR		3.1
DECIMAL GEARHEAD		0.62
GEARHEAD	K9P3~18BF	1.22
	K9P12.5~20BF	1.32
	K9P25~60BF	1.42
	K9P75~200BF	1.45

SPECIFICATIONS

▶ 120W

Model	output (W)	Voltage (V)	RATED			NO LOAD Speed (rpm)	WEIGHT (kg)
			Speed (rpm)	Torque (N·m/kgf·cm)	Current (A)		
K9DP120N1	120	12	3000	0.39/3.9	17.9	3500	3.1
K9DP120N2		24					
K9DP120N3		90					

※ SHAFT 형상 (S: 동근축 D-CUT, P: 강력형 기어축)

RATED TORQUE OF GEARHEAD

▶ **DC12V (□=1),24V (□=2),90V (□=3) 120W 3000RPM+기어박스**

단위 = 상단: N·m / 하단 : kgf·cm

MODEL	SPEED (rpm)	1000	833	600	500	400	333	300	240	200	167	150	120	100	83	75	60	50	40	33	30	25	20	17	15
MOTOR / GEARHEAD	Ratio	3	3.6	5	6	7.5	9	10	12.5	15	18	20	25	30	36	40	50	60	75	90	100	120	150	180	200
K9DP120N □	0.95	1.14	1.58	1.89	2.37	2.84	3.15	3.55	4.26	5.11	5.68	6.39	7.67	9.2	10.2	12.8	15.3	17.3	20	20	20	20	20	20	20
K9P □ BF	9.5	11.4	15.8	18.9	23.7	28.4	31.5	35.5	42.6	51.1	56.8	63.9	76.7	92.0	102	128	153	173	200	200	200	200	200	200	200

※ GEARHEAD의 품명중 □에는 감속비가 들어갑니다.

※ ■ 색이 MOTOR와 같은 방향, 그외에는 반대 방향입니다.

※ 표의 감속비보다 더 감속하고자 할 경우는 GEARHEAD와 MOTOR 사이에 감속비 10의 DECIMAL GEARHEAD(중간기어)를 설치할수있습니다.

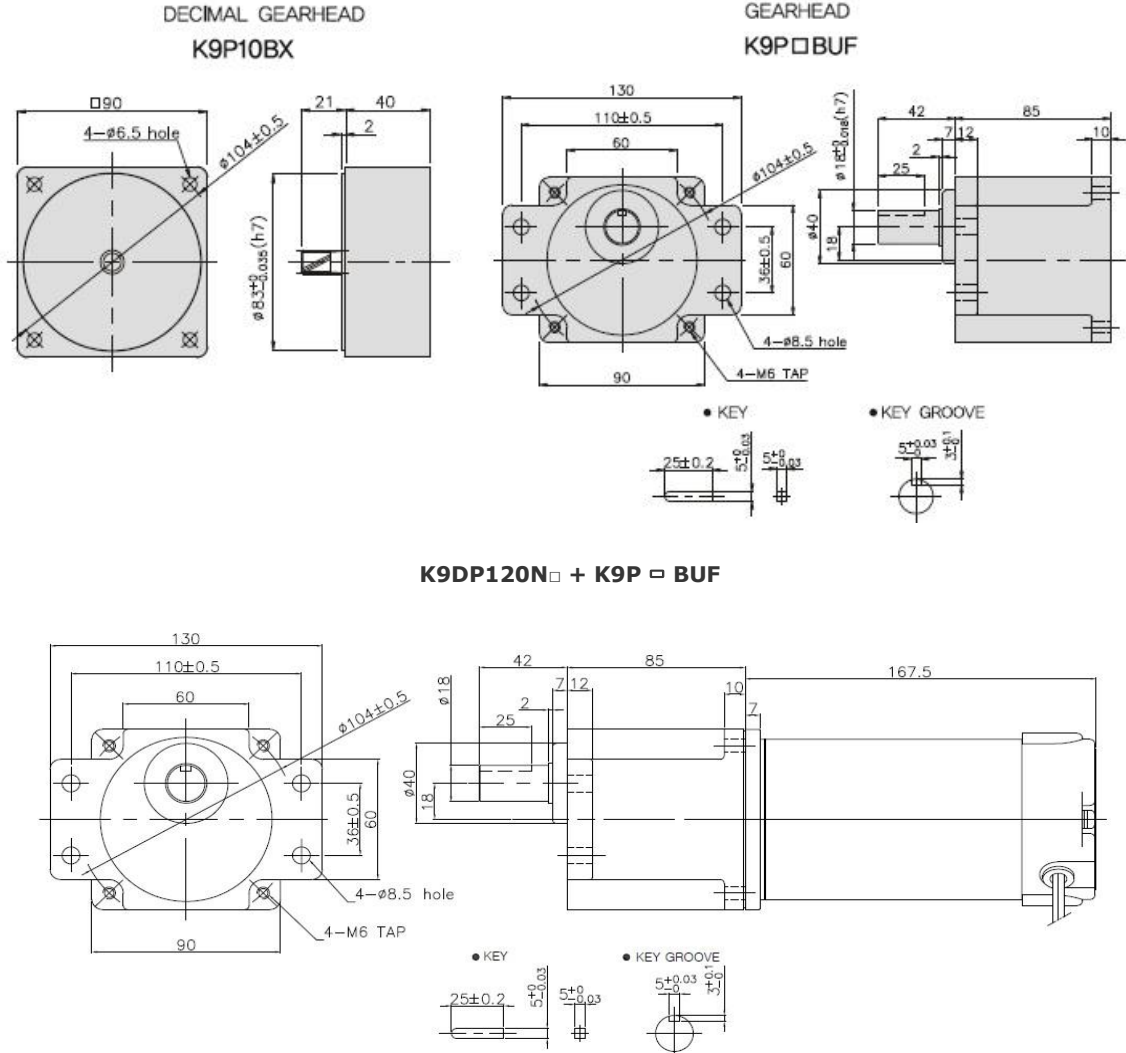
※ GEARHEAD의 설계상 보증 토크값이 200Kgfcmm이므로 실제 출력 토크값이 더 큰경우에도 200Kgfcmm 이상 표기하지 않았습니다.

※ 회전수는 MOTOR의 정격 부하시 최대 회전수 3000rpm을 기준으로 하여 감속비로 나누어서 계산하였습니다.



OUTPUT	MODEL	TYPE
120W DC12V,24V 3000RPM (\varnothing 90mm)	K9DP120N1 + K9P \square BUF K9DP120N2 + K9P \square BUF K9DP120N3 + K9P \square BUF	K9DP 시리즈 기어축 DC 모터+울트라 박스타입 기어박스

DIMENSIONS



치수도표

품번	적용기종	감속 비율
기어박스	K9P3~200BUF	3:1 ~ 200:1
중간기어박스	K9P10BX	10 배수 만큼 증가

무게

PART		WEIGHT(kg)
MOTOR		3.1
DECIMAL GEARHEAD		0.62
GEARHEAD	K9P3~18BUF	1.50
	K9P12.5~20BUF	1.62
	K9P25~60BUF	1.76
	K9P75~200BUF	1.82

SPECIFICATIONS

▶ 120W

Model	output (W)	Voltage (V)	RATED			NO LOAD Speed (rpm)	WEIGHT (kg)
			Speed (rpm)	Torque (N·m/kgf·cm)	Current (A)		
K9DP120N1	120	12	3000	0.39/3.9	17.9	3500	3.1
K9DP120N2		24					
K9DP120N3		90					

※ SHAFT 형상 (S: 동근축 D-CUT, P: 강력형 기어축)

RATED TORQUE OF GEARHEAD

▶ **DC12V (□=1),24V (□=2),90V (□=3) 120W 3000RPM+기어박스**

단위 = 상단: N·m / 하단 : kgf·cm

MODEL	SPEED (rpm)	1000	833	600	500	400	333	300	240	200	167	150	120	100	83	75	60	50	40	33	30	25	20	17	15
MOTOR / GEARHEAD	Ratio	3	3.6	5	6	7.5	9	10	12.5	15	18	20	25	30	36	40	50	60	75	90	100	120	150	180	200
K9DP120N □	0.95	1.14	1.58	1.89	2.37	2.84	3.15	3.55	4.26	5.11	5.68	6.39	7.67	9.2	10.2	12.8	15.3	17.3	20.7	23	27.6	30	30	30	
K9P □ BUF	9.5	11.4	15.8	18.9	23.7	28.4	31.5	35.5	42.6	51.1	56.8	63.9	76.7	92.0	102	128	153	173	207	230	276	300	300	300	

※ GEARHEAD의 품명중 □에는 감속비가 들어갑니다.

※ ■ 색이 MOTOR와 같은 방향, 그외에는 반대 방향입니다.

※ 표의 감속비보다 더 감속하고자 할 경우는 GEARHEAD와 MOTOR 사이에 감속비 10의 DECIMAL GEARHEAD(중간기어)를 설치할 수 있습니다.

※ GEARHEAD의 설계상 보증 토오크값이 300KgfcM 이므로 실제 출력 토오크값이 더 큰 경우에도 300KgfcM 이상 표기하지 않았습니다.

※ 회전수는 MOTOR의 정격 부하시 최대 회전수 3000rpm을 기준으로 하여 감속비로 나누어서 계산하였습니다.