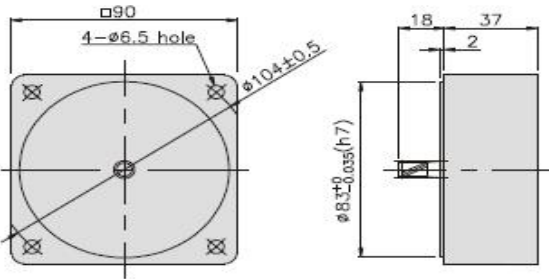




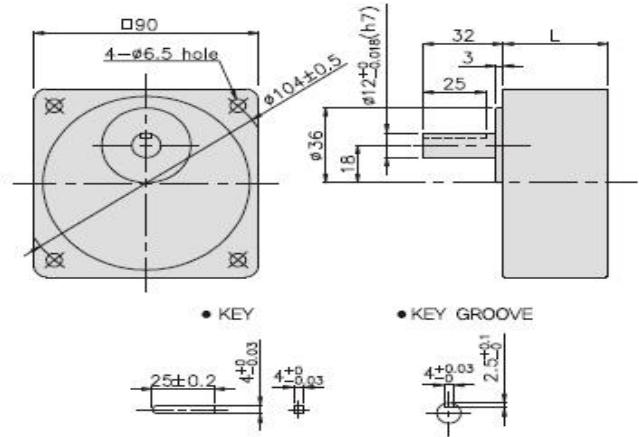
OUTPUT	MODEL	TYPE
40W DC90V 3000RPM (\square 90mm)	K9DG40N1 + K9G \square C K9DG40N2 + K9G \square C K9DG40N3 + K9G \square C	K9DG 씨리즈 기어축 DC 모터+박스형 기어박스

DIMENSIONS

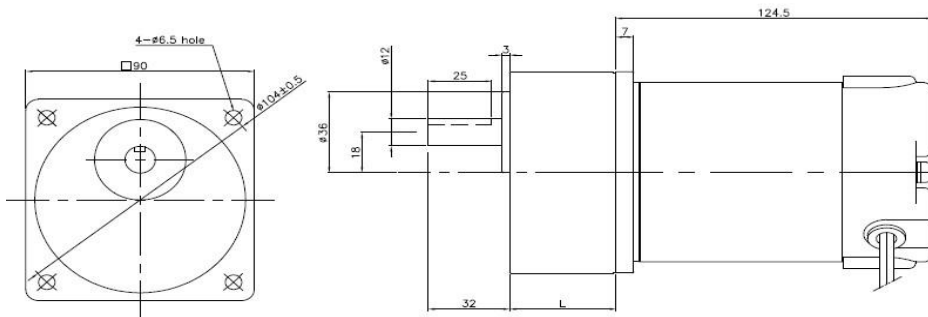
DECIMAL GEARHEAD
K9G10BX



GEAR HEAD
K9G \square B(C)



K9DG40N3 + K9G \square C



치수도표

품번	L	적용기종	감속 비율
기어박스	42	K9G3~18C	3:1 ~ 18:1
기어박스	60	K9G20~200C	20:1 ~ 250:1
중간기어박스	37	K9G10BX	10 배수 만큼 증가

무게

PART		WEIGHT(kg)
MOTOR		1.76
DECIMAL GEARHEAD		0.60
GEARHEAD	K9G3~18C	0.78
	K9G20~40C	1.04
	K9G50~200C	1.14

SPECIFICATIONS

▶ 40W

Model	output (W)	Voltage (V)	RATED			NO LOAD Speed (rpm)	WEIGHT (kg)
			Speed (rpm)	Torque (N·m/kgf·cm)	Current (A)		
K9DG40N1	40	12	3000	0.13/1.3	3500	1.76	
K9DG40N2		24					
K9DG40N3		90					

* SHAFT 형상 (S: 동근축 D-CUT, G: 기어축)

RATED TORQUE OF GEARHEAD

▶ 40W 3000RPM+기어박스

단위=상단:N·m/하단:kgf·cm

MODEL	SPEED (rpm)	1000	833	600	500	400	333	300	240	200	167	150	120	100	83	75	60	50	40	33	30	25	20	17	15
MOTOR / GEARHEAD	Ratio	3	3.6	5	6	7.5	9	10	12.5	15	18	20	25	30	36	40	50	60	75	90	100	120	150	180	200
K9DG40N3 K9G □ C		0.32	0.38	0.53	0.63	0.79	0.95	1.05	1.31	1.58	1.89	1.89	2.37	2.84	3.41	3.78	4.26	5.11	6.39	7.66	8.52	10	10	10	10
		3.2	3.8	5.3	6.3	7.9	9.5	10.5	13.1	15.8	18.9	18.9	23.7	28.4	34.1	37.8	42.6	51.1	63.9	76.6	85.2	100	100	100	100

※ GEARHEAD 의 품명중 □에는 감속비가 들어갑니다.

※ ■ 색이 MOTOR 와 같은 방향, 그외에는 반대 방향입니다.

※ 표의 감속비보다 더 감속하고자 할 경우는 GEARHEAD 와 MOTOR 사이에 감속비 10 의 DECIMAL GEARHEAD(중간기어)를 설치 할수있습니다.

※ GEARHEAD 의 설계상 보증 토크값이 100Kgfcmm 이므로 실제 출력 토크값이 더 큰경우에도 100Kgfcmm 이상 표기하지 않았습니다.

※ 회전수는 MOTOR 의 정격 부하시 최대 회전수 3000rpm 을 기준으로 하여 감속비로 나누어서 계산하였습니다.

선택 옵션 - 모터고정대



DOWNLOAD

DIMENSION	CAD	3D
CATALOGUE	PDF	

MODEL	적용제품	특성
K9B-M6 (□90mm)	표준형 모터 □90mm GEARHEAD : K9G□C, K9P□B	중량 270g 재질 AL

DIMENSIONS

