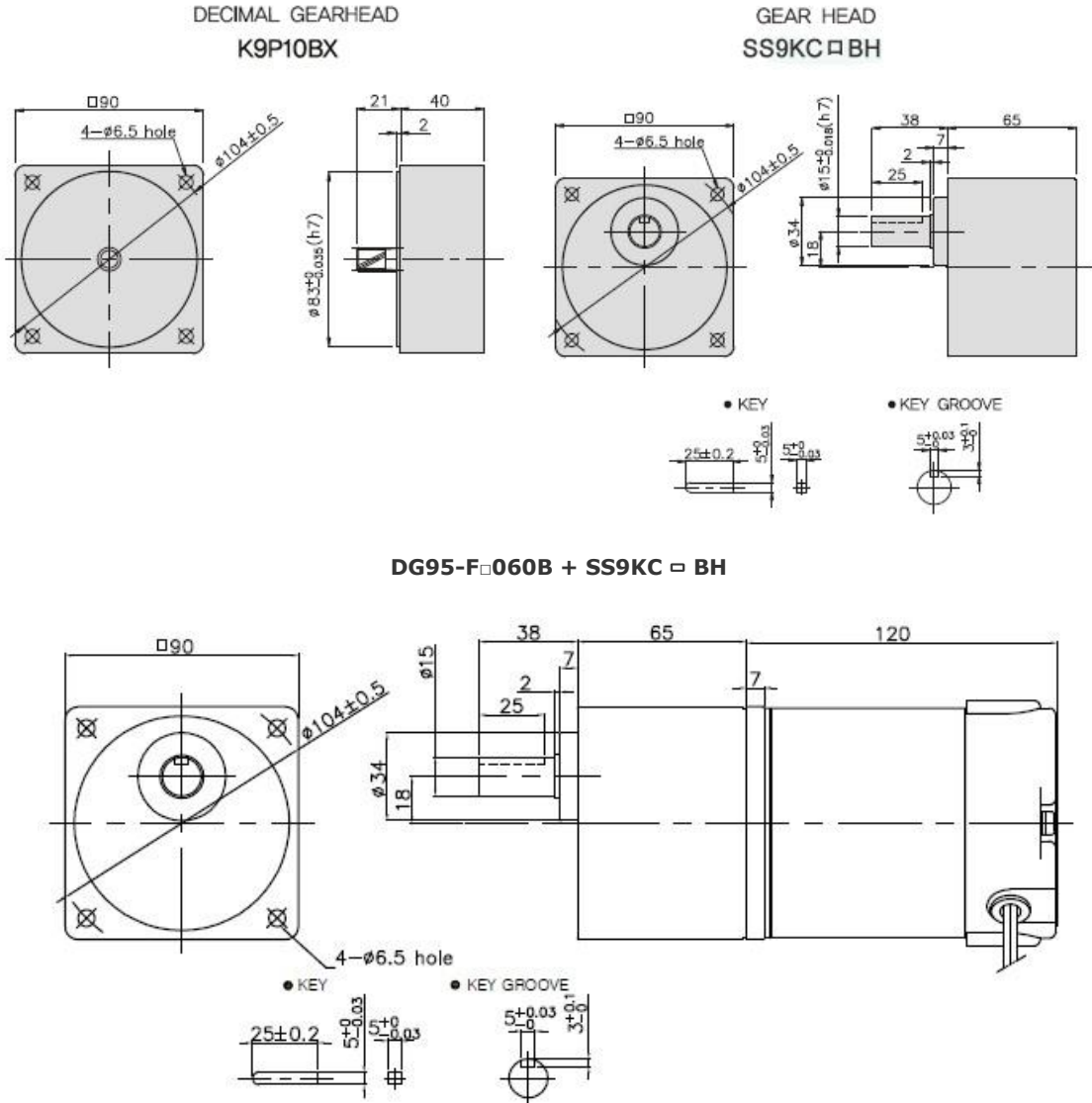




OUTPUT	MODEL	TYPE
60W DC12V,24V 3000RPM ( $\square 90$ mm)	DG95-F012060B + SS9KC $\square$ BH DG95-F024060B + SS9KC $\square$ BH	DG95 시리즈 기어축 DC 모터+강력형 박스타입 기어박스

### DIMENSIONS



#### 치수도표

품번	적용기종	감속 비율
기어박스	SS9KC3~200BH	3:1 ~ 200:1
중간기어박스	K9P10BX	10 배수 만큼 증가

#### 무게

PART	WEIGHT(kg)	
MOTOR	2.6	
DECIMAL GEARHEAD	0.62	
GEARHEAD	SS9KC3~18BH	1.22
	SS9KC12.5~20BH	1.32
	SS9KC25~60BH	1.42
	SS9KC75~200BH	1.45

### SPECIFICATIONS

#### ▶ 60W (길이 120mm)

Model	output (W)	Voltage (V)	RATED			NO LOAD Speed (rpm)	WEIGHT (kg)
			Speed (rpm)	Torque (N·m/kgf·cm)	Current (A)		
DG95-F012060B	60	12	3000	0.19/1.9	12.0	3500	2.6
DG95-F024060B		24					

※ SHAFT 형상 (D: 동근축 D-CUT, G: 기어축)

## RATED TORQUE OF GEARHEAD

▶ DC12V (□=012), 24V (□=024) 60W 3000RPM+기어박스

단위 = 상단 : N·m / 하단 : kgf·cm

MODEL	SPEED (rpm)	1000	833	600	500	400	333	300	240	200	167	150	120	100	83	75	60	50	40	33	30	25	20	17	15
MOTOR / GEARHEAD	Ratio	3	3.6	5	6	7.5	9	10	12.5	15	18	20	25	30	36	40	50	60	75	90	100	120	150	180	200
DG95-F□060B SS9KC □ BH	0.47	0.57	0.79	0.95	1.18	1.42	1.58	1.77	2.13	2.55	2.84	3.19	3.83	4.60	5.11	6.39	7.66	8.62	10.3	11.5	13.8	17.2	20	20	
	4.7	5.7	7.9	9.5	11.8	14.2	15.8	17.7	21.3	25.5	28.4	31.9	38.3	46.0	51.1	63.9	76.6	86.2	103.5	115	138	172.5	200	200	

※ GEARHEAD의 품명중 □에는 감속비가 들어갑니다.

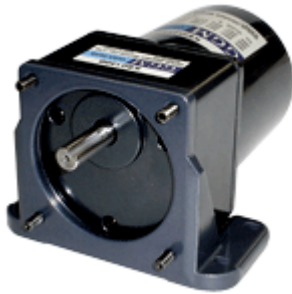
※ ■ 색이 MOTOR와 같은 방향, 그외에는 반대 방향입니다.

※ 표의 감속비보다 더 감속하고자 할 경우는 GEARHEAD와 MOTOR 사이에 감속비 10의 DECIMAL GEARHEAD(중간기어)를 설치할 수 있습니다.

※ GEARHEAD의 설계상 보증 토오크값이 200Kgfcmm이므로 실제 출력 토오크값이 더 큰 경우에도 200Kgfcmm 이상 표기하지 않았습니다.

※ 회전수는 MOTOR의 정격 부하시 최대 회전수 3000rpm을 기준으로 하여 감속비로 나누어서 계산하였습니다.

선택 옵션 - 모터고정대

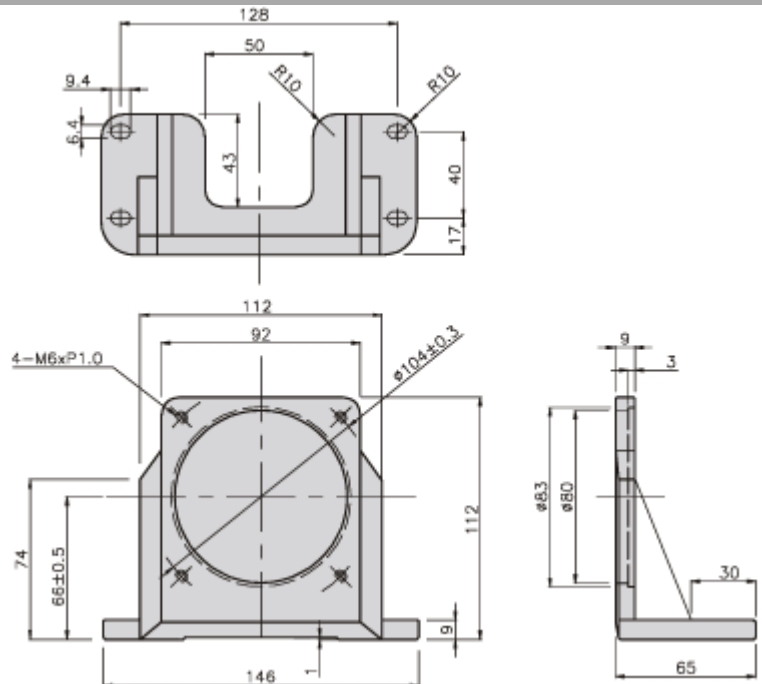


### DOWNLOAD

<b>DIMENSION</b>	CAD	3D
<b>CATALOGUE</b>	PDF	

MODEL	적용제품	특성
K9B-M6 (□90mm)	표준형 모터 □90mm GEARHEAD : K9G□C, K9P□B	중량 270g 재질 AL

### DIMENSIONS

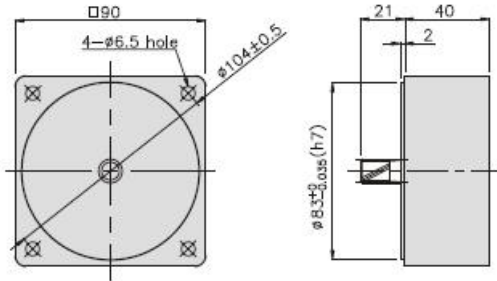




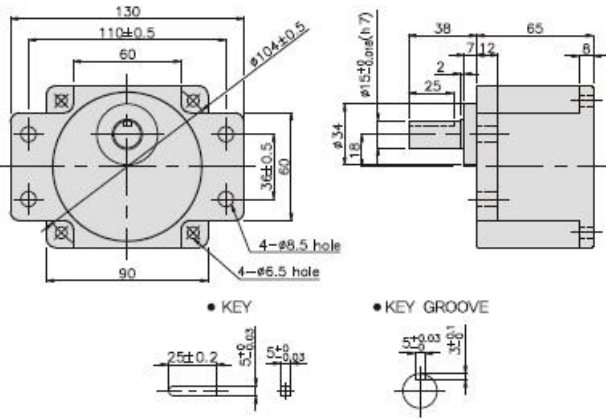
OUTPUT	MODEL	TYPE
60W DC12V,24V 3000RPM ( $\varnothing$ 90mm)	DG95-F012060B + SS9KC $\square$ BH-F DG95-F024060B + SS9KC $\square$ BH-F	DG95 시리즈 기어축 DC 모터+강력형 날개타입 기어박스

### DIMENSIONS

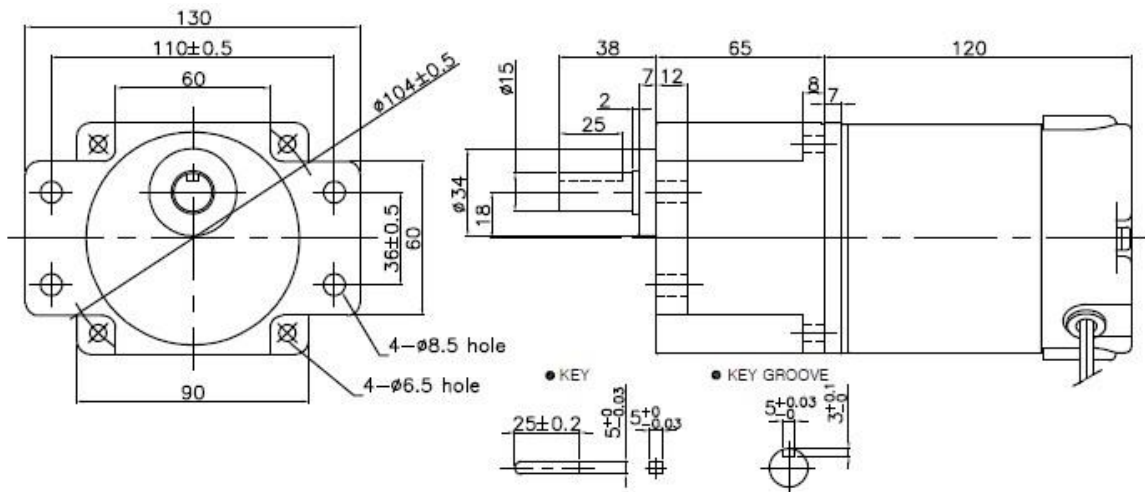
DECIMAL GEARHEAD  
K9P10BX



GEAR HEAD  
SS9KC  $\square$  BH-F



DG95-F $\square$ 060B + SS9KC  $\square$  BH-F



#### 치수도표

품번	적용기종	감속 비율
기어박스	SS9KC3~200BH-F	3:1 ~ 200:1
중간기어박스	K9P10BX	10 배수 만큼 증가

#### 무게

PART		WEIGHT(kg)
MOTOR		2.6
DECIMAL GEARHEAD		0.62
GEARHEAD	SS9KC3~18BH-F	1.22
	SS9KC12.5~20BH-F	1.32
	SS9KC25~60BH-F	1.42
	SS9KC75~200BH-F	1.45

### SPECIFICATIONS

#### ▶ 60W (길이 120mm)

Model	output (W)	Voltage (V)	RATED			NO LOAD Speed (rpm)	WEIGHT (kg)
			Speed (rpm)	Torque (N·m/kgf·cm)	Current (A)		
DG95-F012060B	60	12	3000	0.19/1.9	12.0	3500	2.6
DG95-F024060B		24					

※ SHAFT 형상 (D: 동근축 D-CUT, G: 기어축)

**RATED TORQUE OF GEARHEAD**

▶ **DC12V (□=012),24V (□=024) 60W 3000RPM+기어박스**

단위 = 상단: N·m / 하단 : kgf·cm

MODEL	SPEED (rpm)	1000	833	600	500	400	333	300	240	200	167	150	120	100	83	75	60	50	40	33	30	25	20	17	15
MOTOR / GEARHEAD	Ratio	3	3.6	5	6	7.5	9	10	12.5	15	18	20	25	30	36	40	50	60	75	90	100	120	150	180	200
DG95-F□060B SS9KC □ BH-F		0.47	0.57	0.79	0.95	1.18	1.42	1.58	1.77	2.13	2.55	2.84	3.19	3.83	4.60	5.11	6.39	7.66	8.62	10.3	11.5	13.8	17.2	20	20
		4.7	5.7	7.9	9.5	11.8	14.2	15.8	17.7	2.13	25.5	28.4	31.9	38.3	46.0	51.1	63.9	76.6	86.2	103.5	115	138	172.5	200	200

- ※ GEARHEAD의 품명중 □에는 감속비가 들어갑니다.
- ※ ■ 색이 MOTOR와 같은 방향, 그외에는 반대 방향입니다.
- ※ 표의 감속비보다 더 감속하고자 할 경우는 GEARHEAD와 MOTOR 사이에 감속비 10의 DECIMAL GEARHEAD(중간기어)를 설치할 수 있습니다.
- ※ GEARHEAD의 설계상 보증 토오크값이 200Kgfcmm이므로 실제 출력 토오크값이 더 큰 경우에도 200Kgfcmm 이상 표기하지 않았습니다.
- ※ 회전수는 MOTOR의 정격 부하시 최대 회전수 3000rpm을 기준으로 하여 감속비로 나누어서 계산하였습니다.