

GGM



GGM

기어드 모터의 선두주자

GGM



1 GGM 연혁

2 GGM 현황

3 GGM 조직도

4 GGM 생산공정

5 인증현황

1. GGM 연혁

GGM

1979

1979. 04 회사설립(서울시 구로구 오류동 소재)

1980

1984. 02 LG산전 거래개시

1985. 04 삼성전자 거래개시

1990

1993. 12 사옥 이전(경기도 부천시 소사구 송내동)

1994. 06 레귤러 커피 추출 시스템 개발 [삼성전자
공동개발]

1995. 05 미국수출 개시

1996. 04 LG전자 거래개시

1997. 10 일본수출 개시

1998. 11 자동복권 발매장치 특허 취득

1999. 12 ISO 9001 인증획득(한국능률협회 인증원)

2000

2000. 08 UL 인증획득

2002. 05 제2공장 설립(경기도 부천시 원미구 도당동)

2002. 11 벤처기업선정(경기중소기업청)

2003. 10 STANDARD AC MOTOR & GEARHEAD 개발

2003. 10 CE 인증획득

2005. 05 ISO 14001 인증획득(한국능률협회 인증원)

2005. 12 CCC 인증획득

2006. 06 INNO-BIZ 기업 선정

2006. 07 GE 거래개시

2007. 08 부품.소재 신뢰성 인증 획득 (기술 표준원)

2008. 09 유망 중소기업 선정 (경기도)

우수 자본재 개발 공로상 수상 (국무총리)

2009. 06 수출 유망중소기업 선정 (경기 중소기업청)

2009. 08 BLDC모터 & 고강도감속기 개발

2010

2010. 07 DC 소형 유성 감속기 개발

2011. 07 제 3공장 설립(인천 남구 도화동)

2011. 12 기술연구소 완공

2013. 11 BLDC모터 400W개발

2014. 06 FLAT TYPE 감속기 개발

2014. 11 5백만불 수출탑 수상

2015. 02 직교축 감속기 개발중

2. GGM 현황

GGM

설 립 일 자

1979. 04. 20.

사 업 분 야

소형 AC/DC 기어드 모터

종 업 원

150 명 (2015. 07. 30)

홈페이지

[Http://www.ggm.co.kr](http://www.ggm.co.kr)

제1사업장

경기도 부천시 소사구
송내동 327-3

제2사업장

경기도 부천시 원미구
도당동 272-11

제3사업장

인천광역시 남구
도화동 716번지

제품생산 현황

- 소형 AC/DC GEARED MOTOR,
AC SHADED POLE GEARED MOTOR 생산
(5,000대/일, 1,250,000대/년 생산능력 보유)



- AC, DC STANDARD MOTOR & GEAR HEAD 생산
- BLDC MOTOR 및 고강도 감속기 생산
(1,000대/일, 250,000/년 생산능력 보유)



2-1. GGM 미래 사업

GGM

커피 사업부

커피공장 조감도
[경기도 파주시 예정]



가정용 캡슐
커피머신인



사무용 캡슐
커피머신인



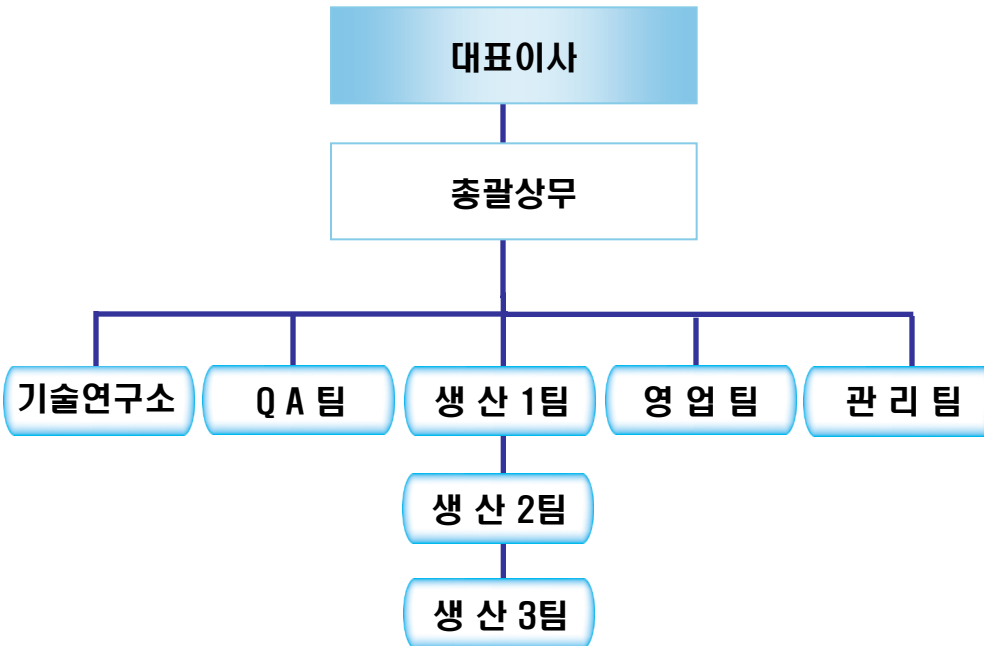
개성 공단

개성공장 조감도

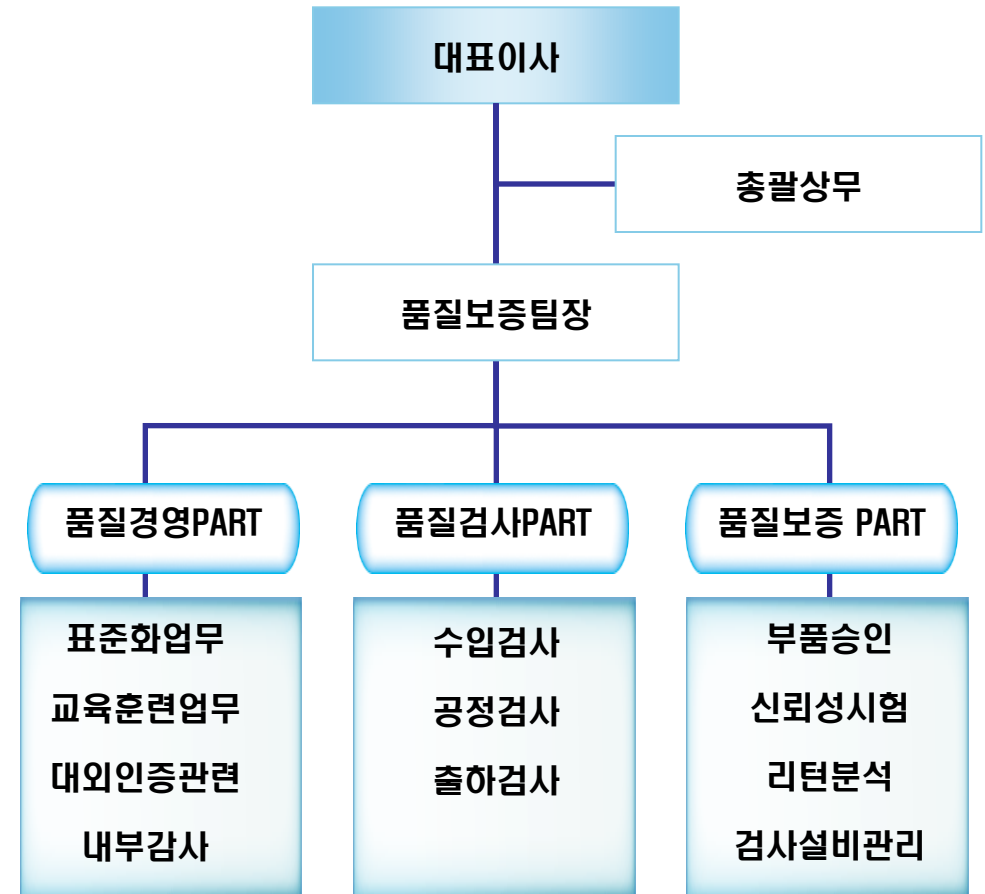


3. GGM 조직도

조직도



품질보증 조직도



4. GGM 생산공정

GGM

가공설비



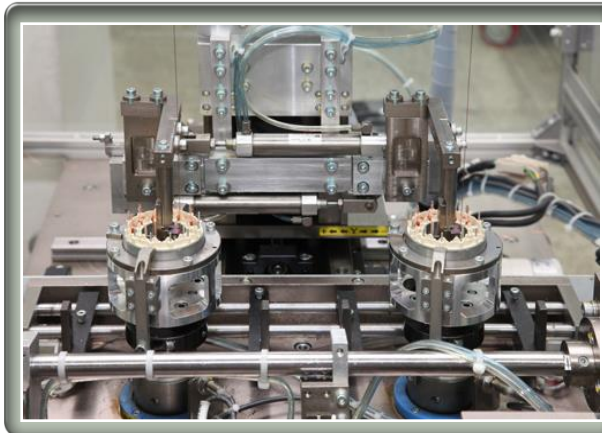
조립라인



4. GGM 생산공정

GGM

STATOR설비



검사설비



5. 인증현황

인증현황

ISO 9001(2000) : 제품/서비스 품질 인증

ISO 14001 : 환경 경영 시스템 인증

UL : 미국 수출향 제품 품질 인증

CE : 유럽 수출향 제품 품질 인증

CCC : 중국 수출향 제품 품질 인증

부품 소재 신뢰성 인증



제 2007 - 80 호

부품 · 소재 신뢰성 인증서

품 목 명 : 소형 인덕션 모터

- 종류 또는 용도 : 25W 인덕션 모터 (K8I□25NC)

- 등급 : B₁₀ 수명 14,000 시간 (신뢰수준 90%)

[14,000시간 사용 후 제품의 90%가 이상 없음 (신뢰수준 90%)]

업 체 명 : GGM(주)

대 표 자 : 이 영 식

소재지(공장) : 경기도 부천시 소사구 송내동 327-3

평 가 기 준 : RS C 0088

부품 · 소재전문기업등의육성에관한특별조치법
제25조제1항 및 동법시행규칙 제17조제3항의
규정에 의하여 위와 같이 신뢰성 인증서를 교부
합니다.

2007년 8 월 30 일



산업자원부

기술표준원



Certificate No. : 2007-80

Certificate of Reliability

Product: Small Induction Motor

- Category/Purpose : 25W Induction Motor (K8I□25NC)

- Class : B₁₀ Life 14,000 hour (Confidence Level 90 %)

Company : GGM Co., Ltd.

Representative : Lee, Young Sik

327-3 Songnae-dong Sosa-gu Bucheon, Republic of Korea

Assessment Standard : RS C 0088

This is to certify that the above mentioned product has been
recognized as reliable product in accordance with the clause
1 Article 25 of the Act on Special Measures for the Promotion of
Specialized Enterprise for Components and Materials and the
clause 3 Article 17 of the enforcement regulation of the Act.

Aug. 30, 2007

Administrator



Agency for Technology and Standards
Ministry of Commerce, Industry & Energy

Republic of Korea



1 GGM 사업구조

2 GEARED MOTOR 용도

3 GGM 제품별특성

4 소형모터 시장동향

1. GGM 사업 구조

GGM

정밀가공으로 제품생산

안정적 부품 조달

Silicon Steel
Shaft
Al ingot,
Steel bar
Magnet wire
Bearing
Capacitor
Insulator 등

▶ Standard AC/DC Motor

▶ BLDC &
High Strength Gearbox

▶ Planetary Gear Head

▶ AC, DC small Geared Motor

▶ 기타
(Gearhead, Controller 등)

내국

국내/해외 영업망

직 판 : 가전 3사 등
국내 30여개 업체
대리점 : 국내 40개 대리점

수출

직수출 : 6개국 9개업체
대리점 : 24개국
35개 대리점

2. GEARED MOTOR 용도

GGM

F A

공작기계, 반도체설비, 자동창고, Conveyer, 제품포장기, 권선기

금융기기

ATM기, 지폐계수기, 지폐결속기, 동전계수기, 편칭기, PAID기

농업기계

곡물건조기, 과일선별기, 정미기, 수분측정기, 김건조기, 생선건조기, 계란세척 포장기

식품기계

음식포장기, 호도과자기계, 약탕기, 교반기, 제빙기, 슬러시기, 꽃감기계, 초밥기계
바베큐기계, 국수기계, 육절기, 회기계

건축용

자동문, 방범카메라, 전동창호, 자동커튼, 벨브콘트롤, 주차차단기, 자동샷다, 엘리베이터

가전기기

냉장고, 전자렌지, 맛사지기, 음식물처리기, 오락기, 자동침대

기 타

콜프카, 헬체어, 자동판매기, 광고판, 정량펌프, 조명승강기, 의료기, 이학기기, 인쇄기,
목공기계, 코팅기, 전동자키, 전동자전차, 수쿠터

3. GGM 제품별 특성

GGM

표준 AC 기어드 모터

표준 AC 모터

(감속) 기어박스



❖ 종류

- INDUCTION MOTOR
- REVERSIBLE MOTOR
- SPEED CONTROL MOTOR
- BRAKE MOTOR
- TORQUE MOTOR

❖ 특징

- 간단한 구조와 높은 강도를 지닌 제품으로 간편한 조작으로 사용 가능
- 회전방향과 속도 조절 여부, 정지 기능 등에 따라 다양한 모델 구비로 다품종 소량생산에 대응
- ASIA, 미주, 유럽 등 전세계로 수출

❖ 종류

- K6G□C(B)
- K7G□C(B)
- K8G□C(B)
- K9G□C(B)
- K9P□B(F)
- K9P□BU(F)

❖ 특징

- 표준 AC/DC 모터와 결합하여 회전 속도를 일정 비율로 감속 시키는 기능
- 기어의 크기가 클수록 속도는 느려지고, 감속비율에 비례하여 Torque(힘)은 커지는 특성

❖ 적용사례

반도체장비



LCD장비



지하철 자동 개폐기



3. GGM 제품별 특성

GGM

Speed Controller

GUD



❖ 종류

- UNIT TYPE (DIGITAL)

GPA



❖ 종류

- PLUG IN TYPE (ANALOGUE)

GUA



❖ 종류

- UNIT TYPE (ANALOGUE)

GSA



❖ 종류

- SLOW RUN
- SLOW STOP

❖ 특징

- Motor와 Controller는 속도설정기에 의해 간단하게 속도설정 가능
- 여러기능으로 용도에 알맞게 선정하여 사용 가능
- 인버터보다 저렴한 가격으로 속도조절 가능

3. GGM 제품별 특성

GGM

Shaded pole 기어드 모터

Shaded pole 기어드 모터



적용사례

정량펌프



냉장고



정수기



바베큐구이



라미네이팅기



동전교환기



용도

- Ice crusher(얼음분쇄기), 펌프, 오락기,
- 자동판매기, 라미네이팅 기기(코팅기기)
- 동전교환기, 밸브개폐기, 통닭 바베큐기 등

특징

- 모터 출력이 비교적 작고 외형이 작기 때문에 경제적이고 가전제품이나 OA기기, 또는 광고 설비 등 공간이 협소한 곳에도 쉽게 활용
- 대량생산 위주의 저렴한 가격에 적합한 제품
- LG DIOS 냉장고에 공급, 주로 미주 및 유럽 지역 수출

3. GGM 제품별 특성

GGM

소형 DC 기어드 모터

소형 DC 기어드 모터



❖ 용도

- 로봇청소기, 배연창, 자동커튼, 자동판매기, 코팅기기, 옥외광고기기 등

❖ 특징

- 직류전원(Battery: 12V, 24V 등)을 이용하기 때문에 제품이 단순하고 조작이 간편하며 경제적이어서 소규모의 전기, 전자 시설이나 자동기계 장비에 널리 이용

❖ 적용사례



로봇청소기



자판기



게임기

3. GGM 제품별 특성

GGM

BLDC 모터 및 컨트롤러

BLDC 모터 및 컨트롤러



용도

- 전기자동차, 태양광 발전기, 방범카메라, 주차차단기, 의료기, 등

특징

- 우수한 속도 안정성, 고회력소형화 실현, 저소음저진동, SLOW UP SLOW DOWN기능

적용사례

의료기기



CCTV



태양광발전

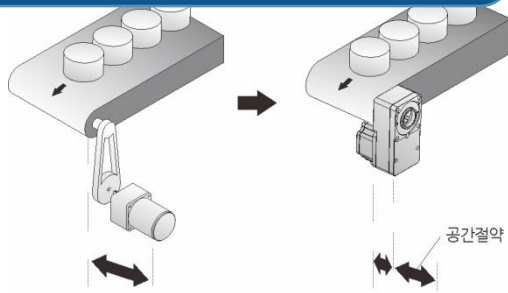


3. GGM 제품별 특성

GGM

FLAT TYPE 감속기

BLDC 모터 감속기



용도

- 전기자동차, 태양광 발전기, 방범카메라, 주차차단기, 의료기 등

특징

- Coupling을 사용하지 않고 구동축과 직접 연결할 수 있어 장비의 공간 절약, 고속회전에 대응 가능한 고강도, 저소음화

적용사례



의료기기



CCTV



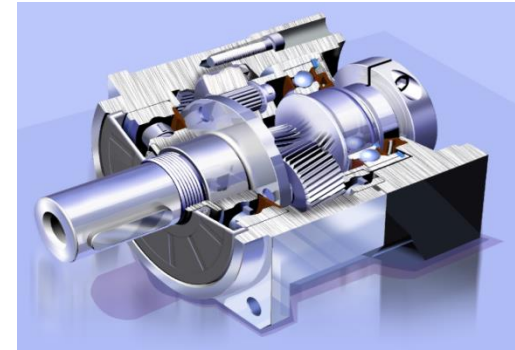
전기자동차

3-1. GGM 제품별 특성 (Planetary Geared Motor)



Planetary gear Motor

Small DC Planetary geared



❖ 용도

- Robot , ATM기기 , 자동판매기, 레이더, 경광등, 오락기등

❖ 특징

- 높은 TORQUE와 고감속비율을 요구하는 용도에 적용
소형화와 경량화및 저소음 구현

3-1.GGM 제품별 특성 (Planetary gear Motor)

GGM

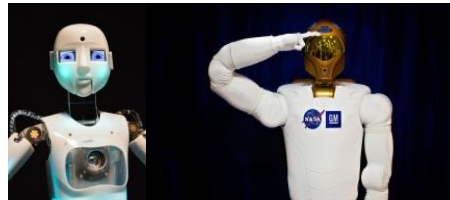


Application

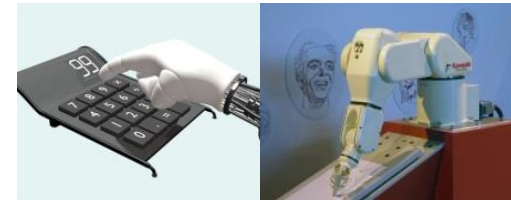
서비스 로봇



로봇 매니플레이터



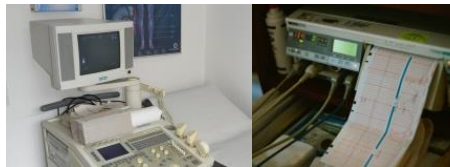
산업용 로봇



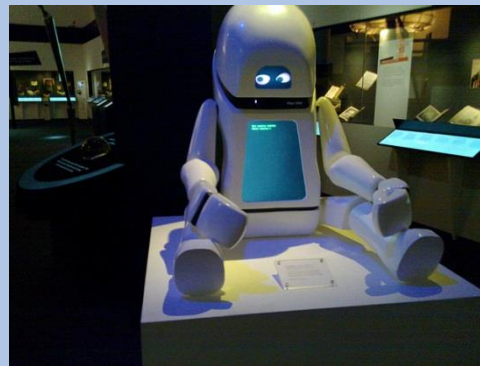
FDP/반도체 장비



의료기기/시험기기



광학기기/항공기



3. GGM 제품별 특성

GGM

ICE MAKER

ICE MAKER



❖ 용도

• FUJI, CARRIER LG, 일신랩, 롯데기공 등에서 얼음을 얼리는 용도로 사용

❖ 적용사례



VALVE ACTUATOR

VALVE ACTUATOR



❖ 용도

• EMERSON, HKC 등에서 VALVE 개폐 용으로 사용

❖ 적용사례



4. 소형 모터 시장 동향

시장동향

생활수준의 향상

산업기술의 정밀화

자동화의 증대

“ 소형 GEARED MOTOR 응용분야가 다양한 산업부문으로 확대추세”

“ 로봇시장의 발전으로 각종 제어용 감속 모타 시장 증가 확대”

분야별 시장 동향

가전기기

소형 모터의 최대
시장 편리성 도모를
위한 다양한 아이템
개발추세

OA 기기

자동화 요구 증대
에 따른 적용범위
확산

산업기계

공작기계 국산화 및
산업전반의 자동화,
정밀화로 수요 증가

의료기기
헬스기기

초정밀 기술발전으로
의료기기 적용범위
확대. 헬스기기 수요
확대

정보통신

정보통신기기
수요량 급증 추세

III. GGM 핵심역량

GGM

1 VISION

2 안정적인 영업망 구축



1. VISION

GGM

기어드 모터의 세계 일류 기업

GGM

신제품
개발

글로벌
영업망 구축

고객만족의
경영

세계최고의
품질

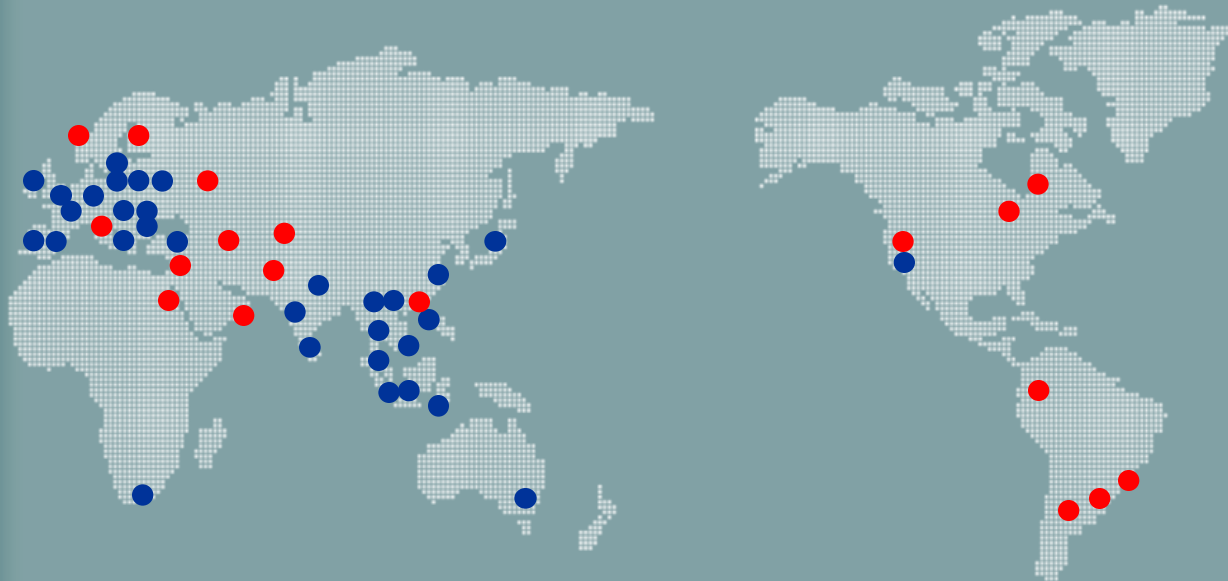
개발 기술의
선진화

2. 안정적 영업망 구축

GGM

국내: 전국 40개 국내 대리점, 세계: 24개국, 35개 해외대리점

해외대리점



세계 : 26개국, 33개 해외대리점

주요고객

GE

삼성전자

FUJI

LG전자

SANYO

롯데기공

ULVAC

청호 나이스

EMERSON

삼양감속기

GGM

고객을 감동시키는 세계일류기업
으로 도약하겠습니다.

감사 합니다!